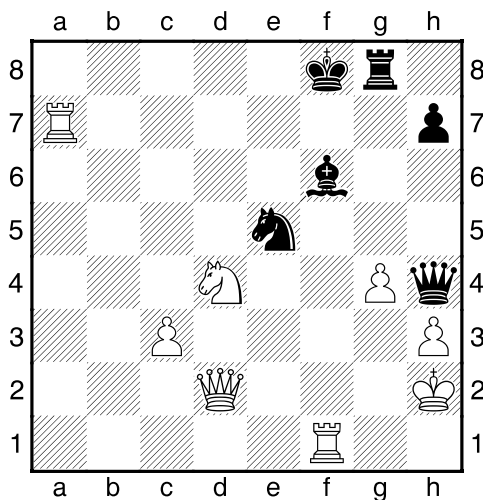


HRADIŠTĚ B, DÚ28a, 23.03.2018,
Taktika + koncovky mix

!!! Všechny diagramy řešte na šachovnici !!!

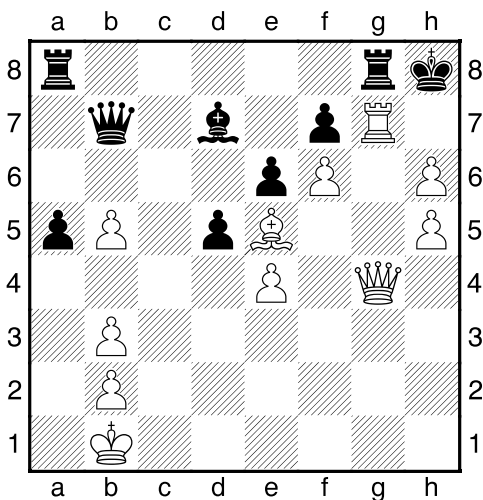
první strana ze dvou

1.příklad Bílý na tahu (pš 1/173)



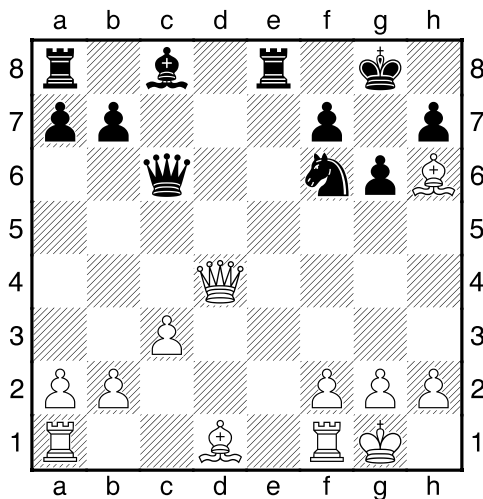
Se šachem až do matu!

2.příklad Bílý na tahu (pš 4/91)



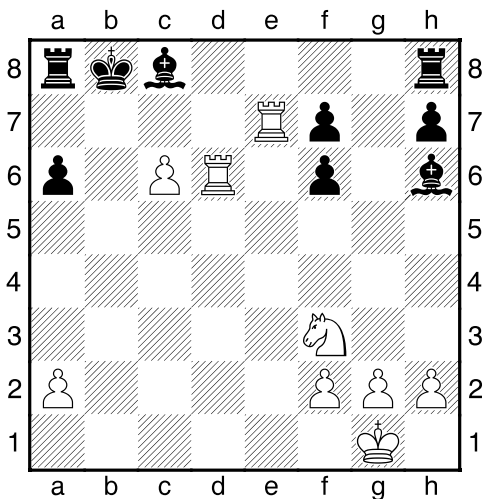
Bude oběť dámy!

3.příklad Bílý na tahu (pš 4/129)



Čarování bílých střelců.

4.příklad Bílý na tahu (pš x041)

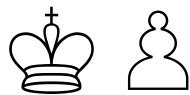


?

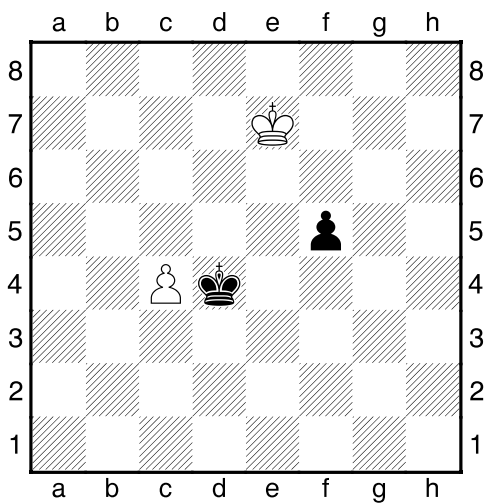
HRADIŠTĚ B, DÚ28a, 23.03.2018,
Taktika + koncovky mix
 (Biolek 010,1)

!!! Pod každý diagram napište první tah a jak partie dopadne !!!

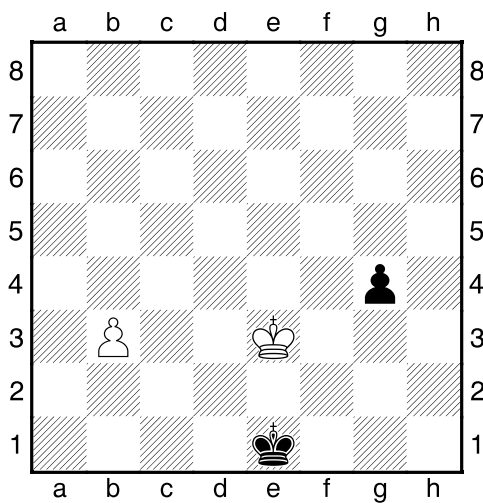
druhá strana ze dvou



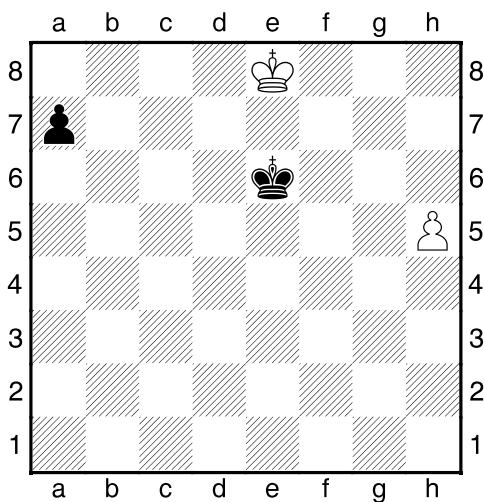
1.příklad Bílý na tahu



2.příklad Černý na tahu



3.příklad Bílý na tahu



4.příklad Černý na tahu

