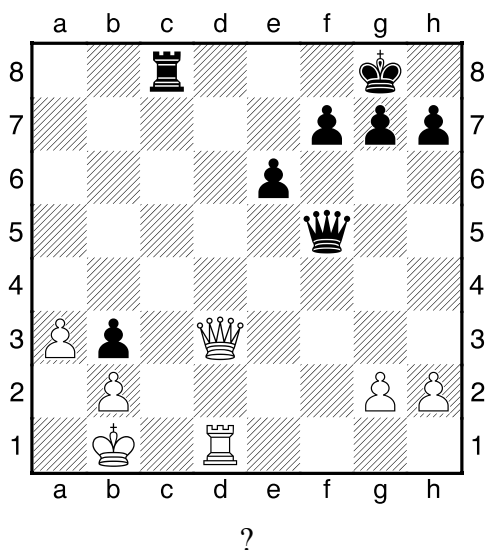
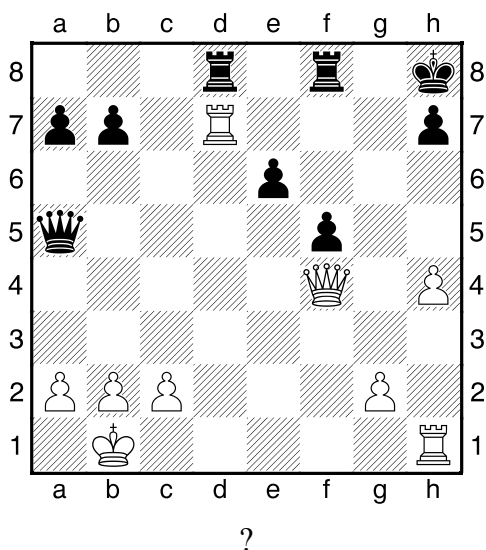


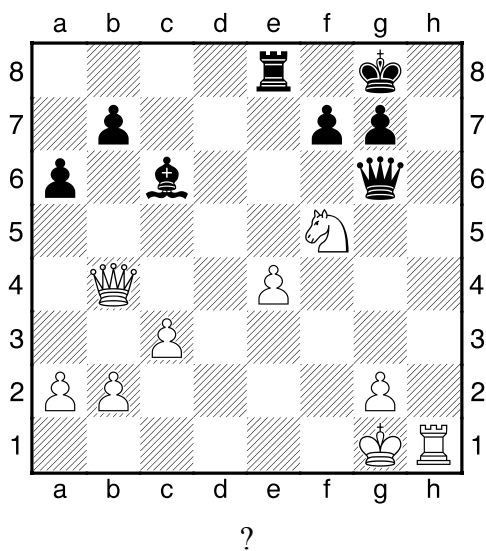
1.příklad Černý na tahu (pš 2/21)



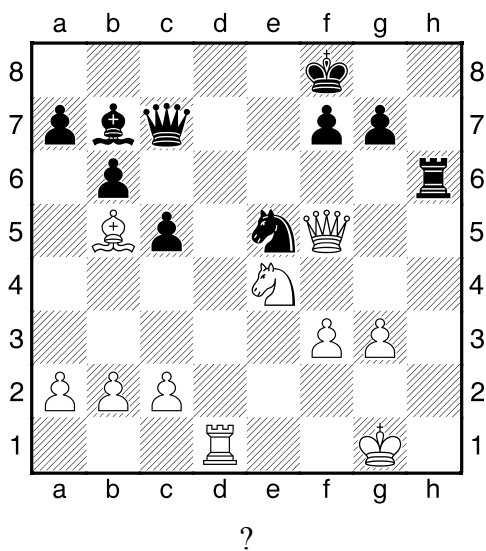
2.příklad Bílý na tahu (pš x055)



3.příklad Bílý na tahu (pš 1/169)



4.příklad Bílý na tahu (pš 1/308)



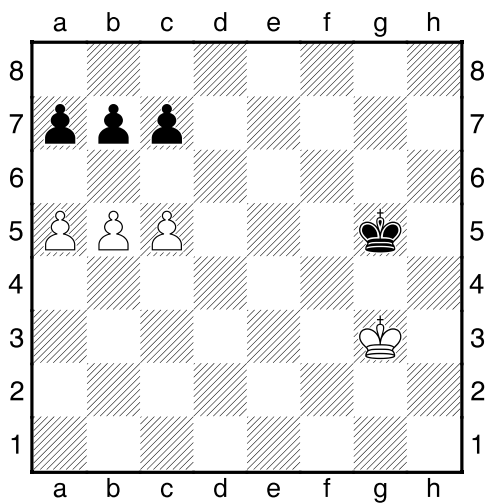
HRADIŠTĚ B, DÚ28a, 29.03.2019,
Taktika a koncovky
 (ŠK Biolek 015,1)

!!! Pod každý diagram napište první tah a jak partie dopadne !!!

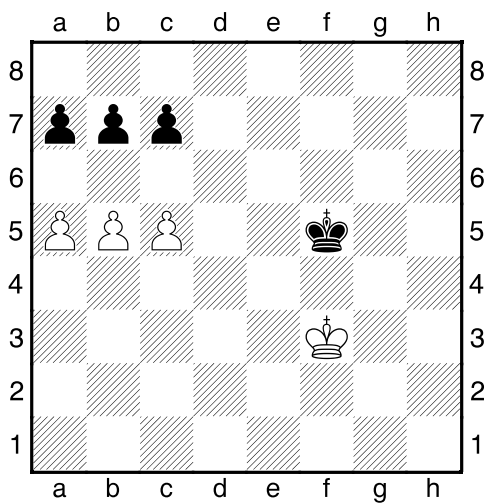
druhá strana ze tří



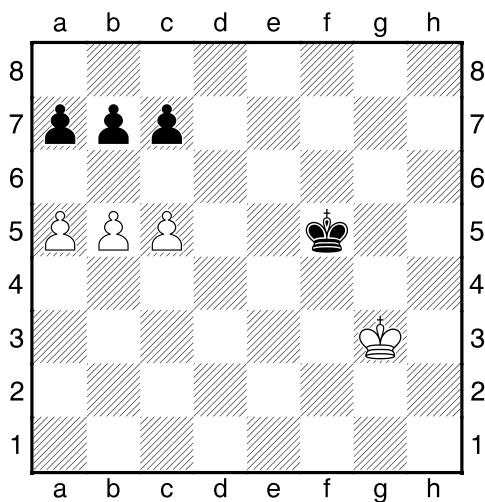
1.příklad Bílý na tahu



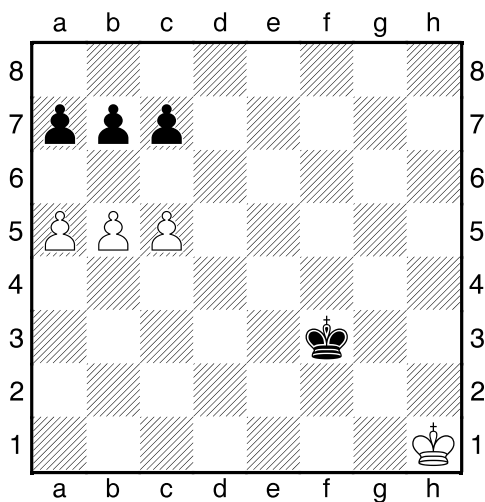
2.příklad Bílý na tahu



3.příklad Bílý na tahu



4.příklad Černý na tahu

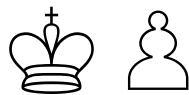


HRADIŠTĚ B, DÚ28a, 29.03.2019,

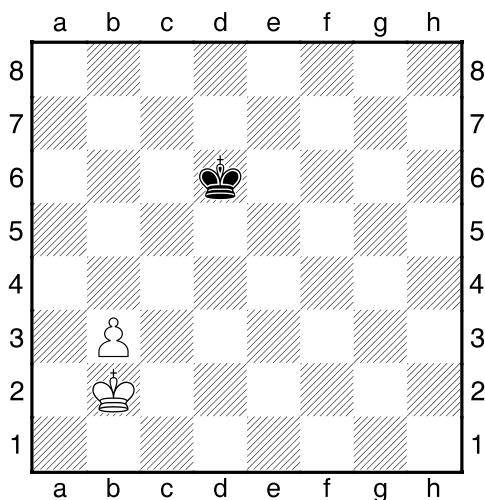
Taktika a koncovky

(ŠK Biolek 007,3)

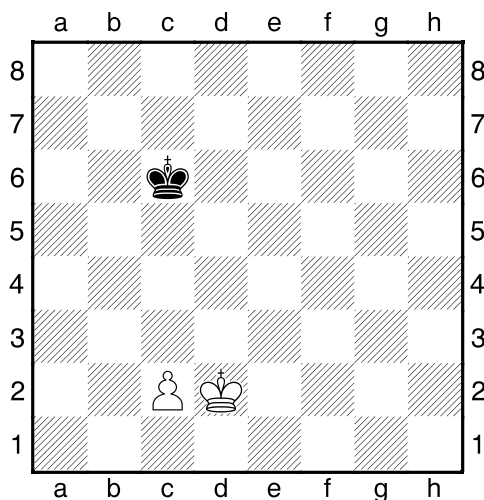
!!! Pod každý diagram napište první tah a jak partie dopadne !!!
(navíc můžete v diagramech označit KP)
třetí strana ze tří



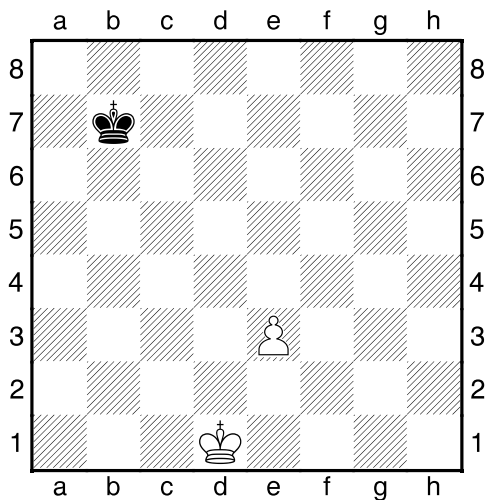
1.příklad Bílý na tahu



2.příklad Černý na tahu



3.příklad Bílý na tahu



4.příklad Černý na tahu

