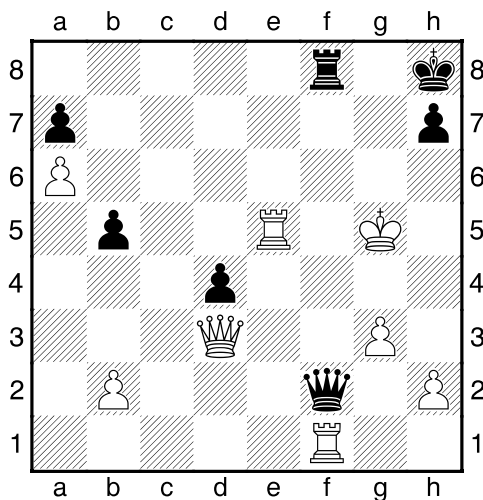
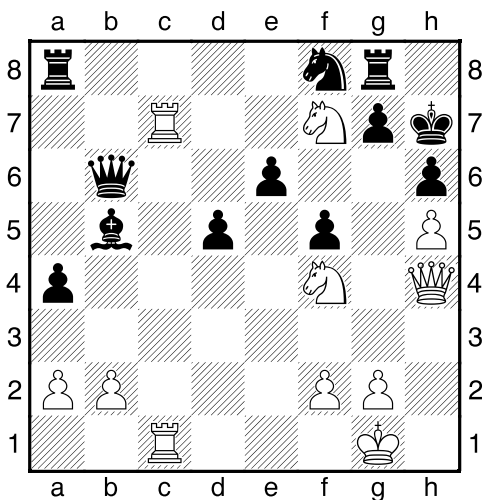


1.příklad Černý na tahu (pš x043)



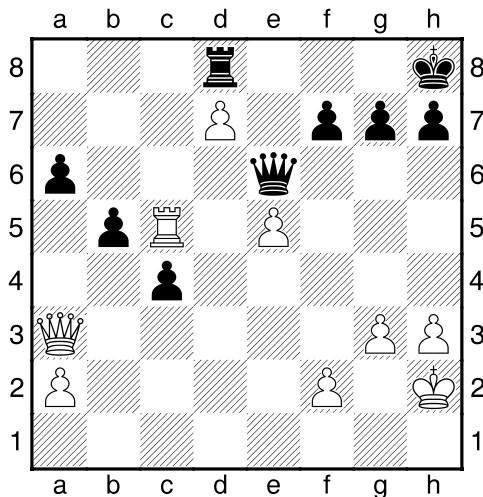
V této pozici černý pokračoval
1...Vg8+ 2.Kh6 Dxb2+ 3.Vh5.
Jak hrál černý dál?

2.příklad Bílý na tahu (pš 3/92)



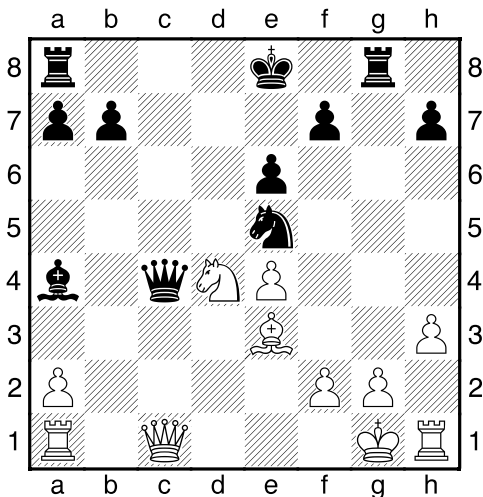
?

3.příklad Bílý na tahu (pš 3/18)



Jak pokračoval čtvrtý mistr světa Aljechin?

4.příklad Černý na tahu (pš 3/222)



?

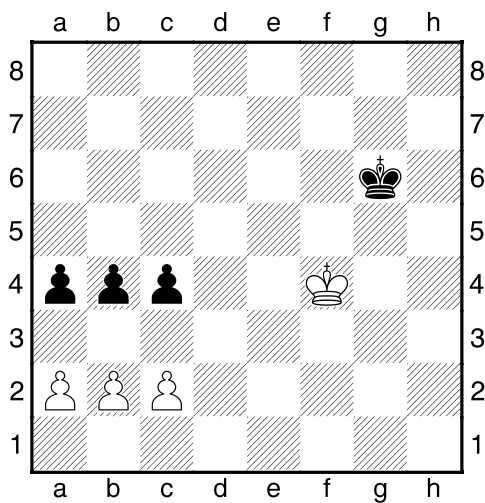
HRADIŠTĚ B, DÚ29a, 05.04.2019,
Taktika a koncovky
 (ŠK Biolek 015,1)

!!! Pod každý diagram napište první tah a jak partie dopadne !!!

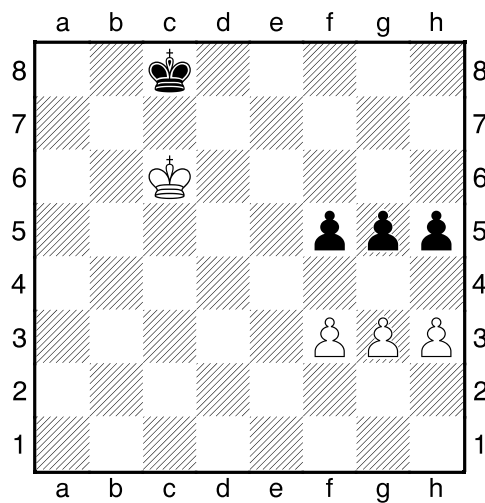
druhá strana ze tří



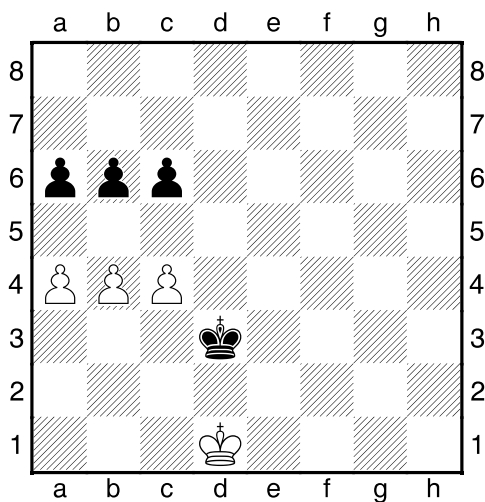
1.příklad Černý na tahu



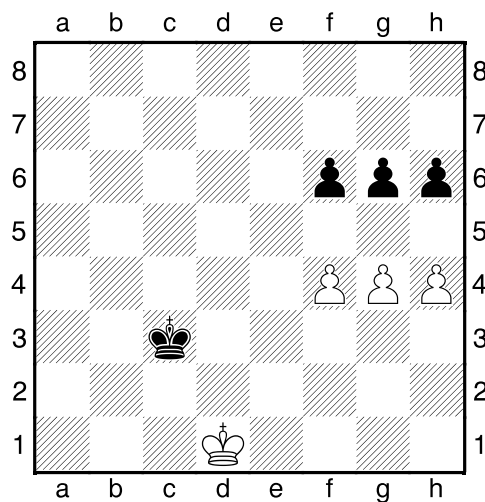
2.příklad Černý na tahu



3.příklad Bílý na tahu



4.příklad Bílý na tahu

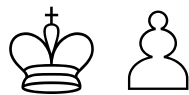


HRADIŠTĚ B, DÚ29a, 05.04.2019,

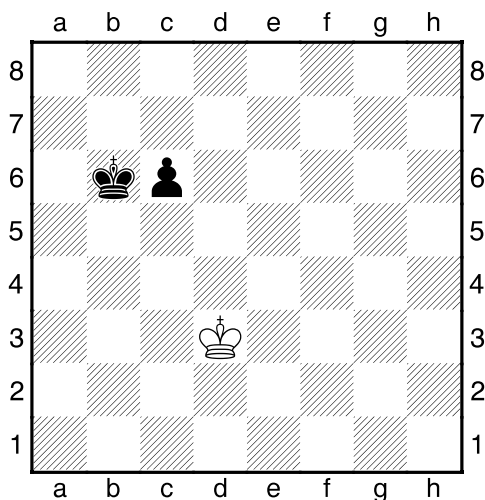
Taktika a koncovky

(ŠK Biolek 007,3)

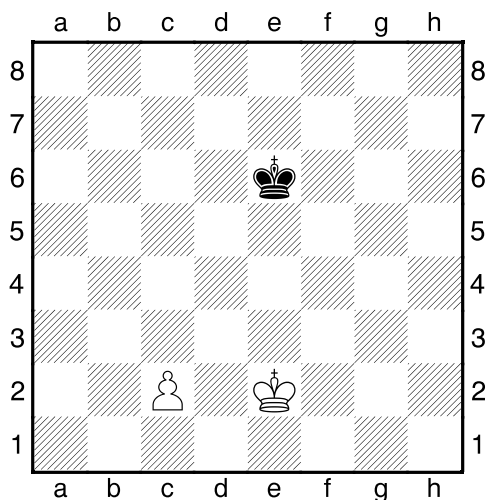
!!! Pod každý diagram napište první tah a jak partie dopadne !!!
(navíc můžete v diagramech označit KP)
třetí strana ze tří



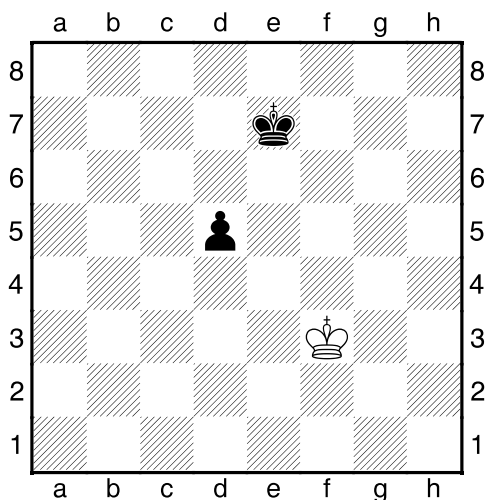
1.příklad Černý na tahu



2.příklad Bílý na tahu



3.příklad Černý na tahu



4.příklad Bílý na tahu

