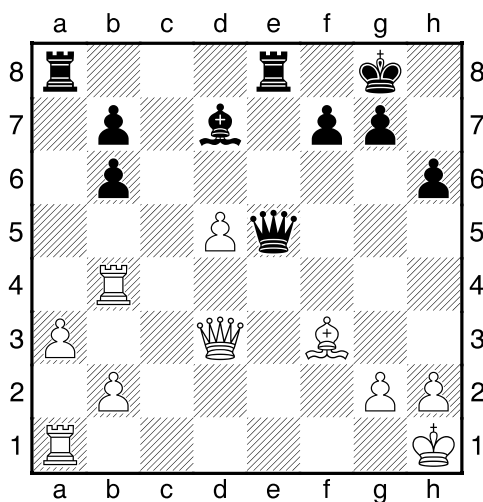


**HRADIŠTĚ B, DÚ29a, 30.03.2018,**  
**Taktika + koncovky mix**

**!!! Všechny diagramy řešte na šachovnici !!!**

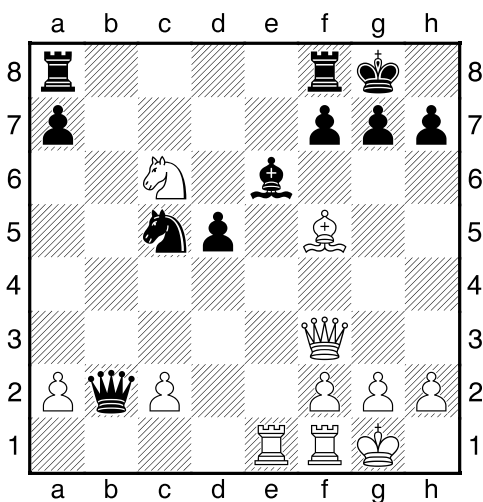
**první strana ze dvou**

1.příklad Černý na tahu (pš 2/13)



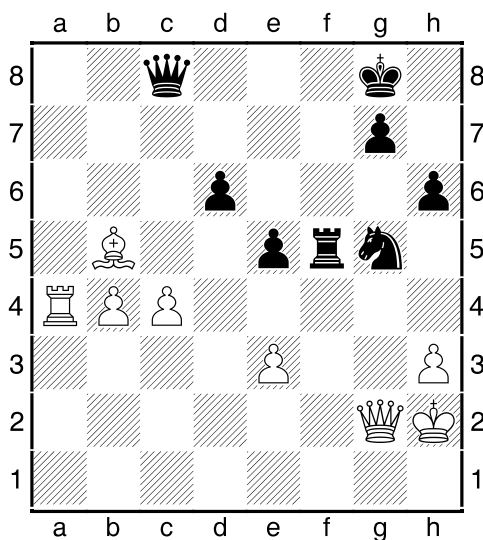
Některé figurky mají tvrdou hlavu :-)

2.příklad Bílý na tahu (pš 3/286)



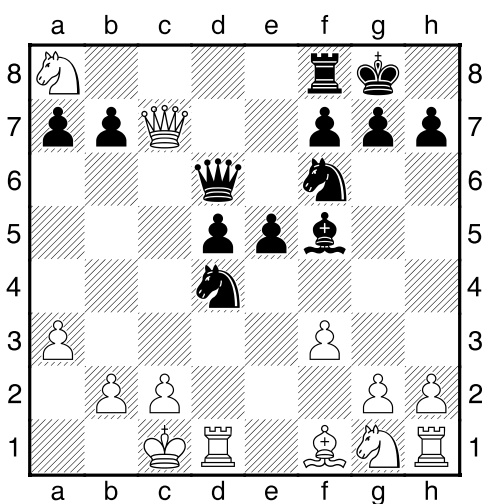
?

3.příklad Černý na tahu (pš 1/278)



?

4.příklad Černý na tahu (pš 5/219)

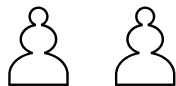


C-sloupec rozhodne!

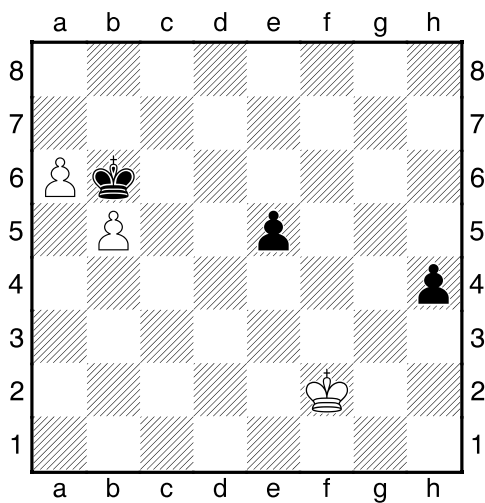
**HRADIŠTĚ B, DÚ29a, 30.03.2018,**  
**Taktika + koncovky mix**  
 (ŠK Biolek 012,3)

**!!! Pod každý diagram napište první tah a jak partie dopadne !!!**

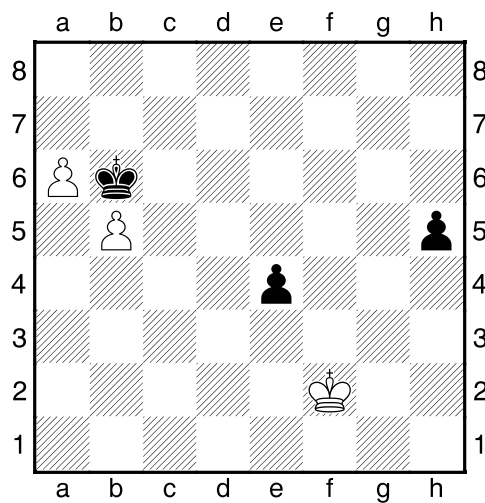
**druhá strana ze dvou**



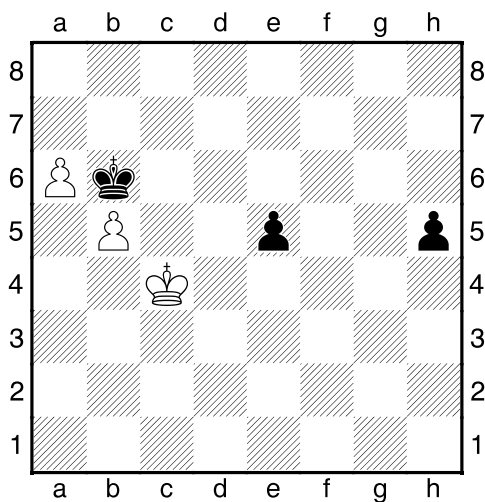
1.příklad Bílý na tahu



2.příklad Černý na tahu



3.příklad Bílý na tahu



4.příklad Černý na tahu

