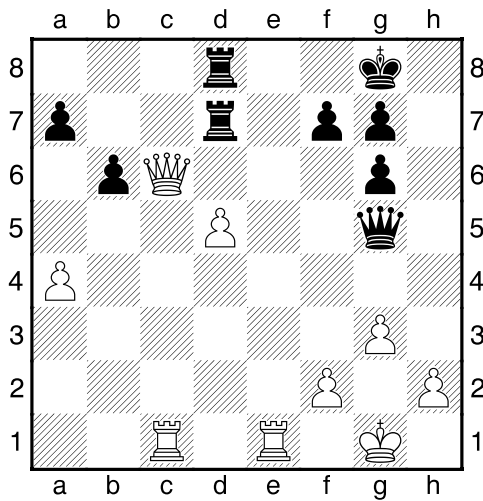


HRADIŠTĚ B, DÚ30a, 06.04.2018,
Taktika + koncovky mix

!!! Všechny diagramy řešte na šachovnici !!!

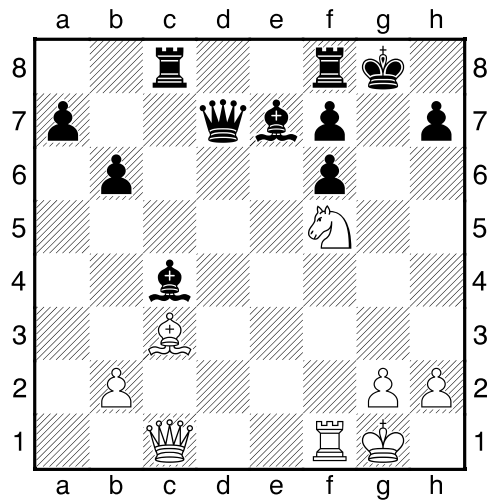
první strana ze dvou

1.příklad Bílý na tahu (pš 1/107)



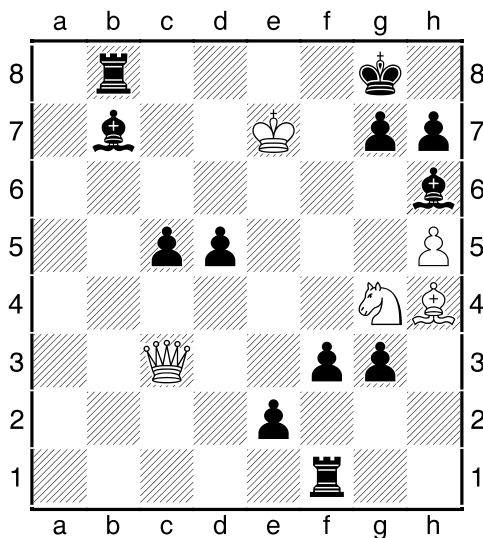
Naprosté ovládnutí osmé řady.

2.příklad Bílý na tahu (pš 2/215)



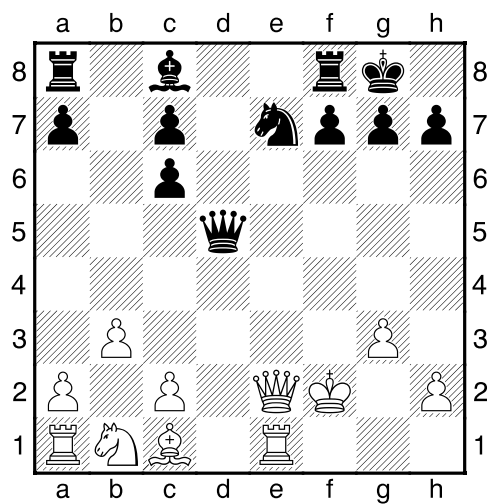
?

3.příklad Bílý na tahu (pš 1/38)



Rychlý matový útok!

4.příklad Bílý na tahu (pš x022)

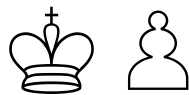


K čemu vede varianta 1.Dxe7 Dd4+ ?

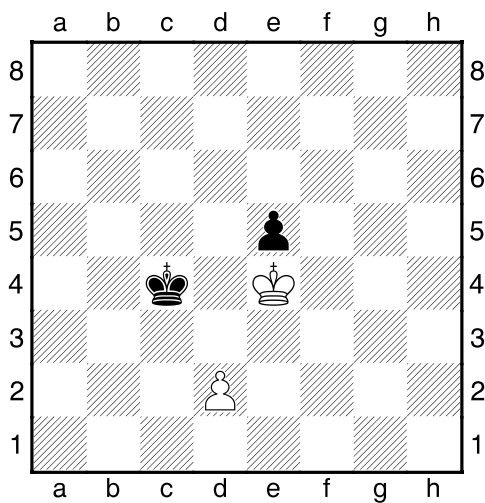
HRADIŠTĚ B, DÚ30a, 06.04.2018,
Taktika + koncovky mix
 (ŠK Biolek 009,2)

!!! Pod každý diagram napište první tah a jak partie dopadne !!!

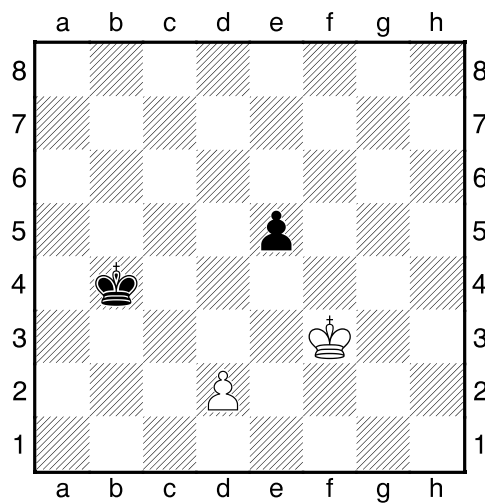
druhá strana ze dvou



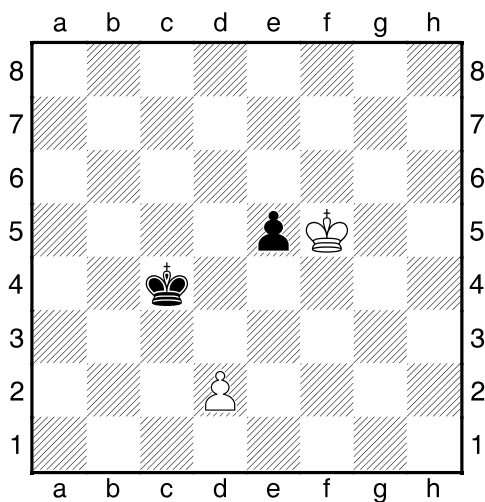
1.příklad Bílý na tahu



2.příklad Černý na tahu



3.příklad Bílý na tahu



4.příklad Bílý na tahu

