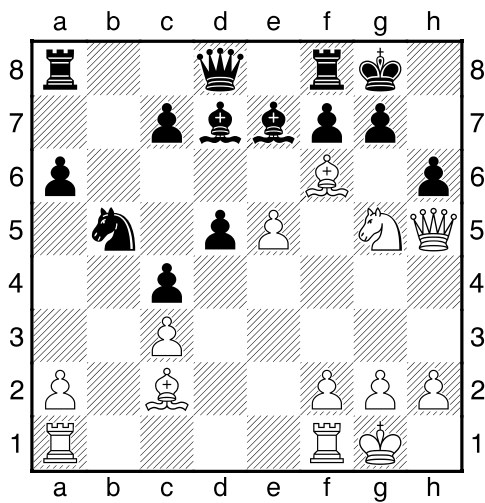
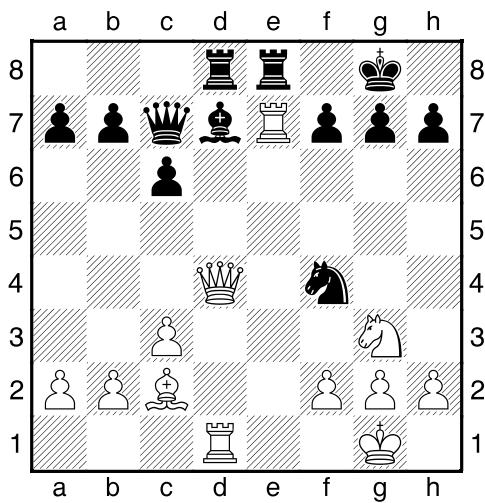


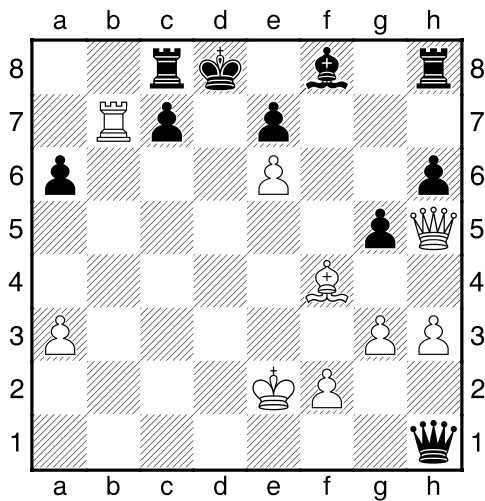
1.příklad Bílý na tahu (pš x432)



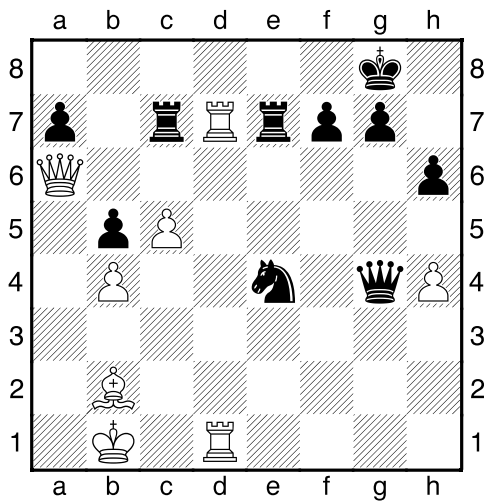
2.příklad Bílý na tahu (pš 2/11)



3.příklad Bílý na tahu (pš x030)



4.příklad Bílý na tahu (pš 3/108)



HRADIŠTĚ B, DÚ30a, 12.04.2019,

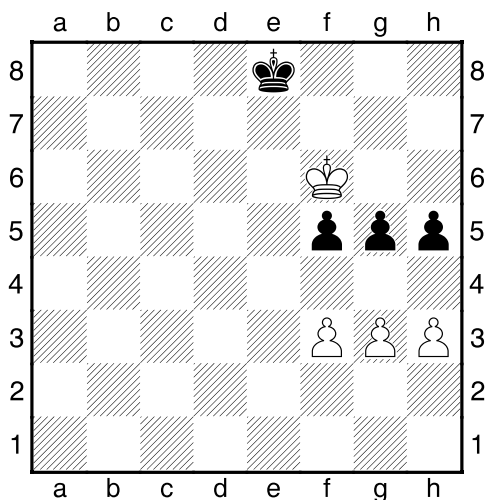
Taktika a koncovky

(ŠK Biolek 015,1)

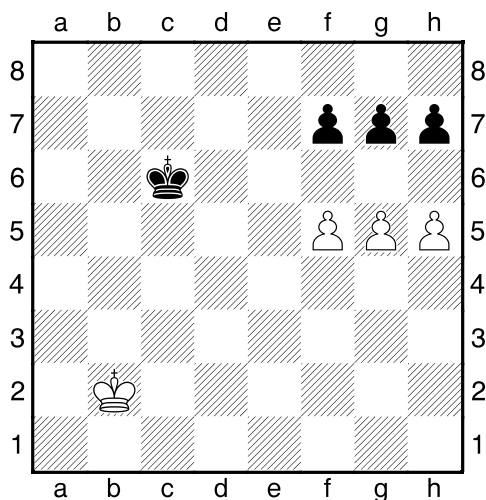
**!!! Pod každý diagram napište první tah a jak partie dopadne !!!
!!! Vzájemně si zadávejte další pozice s průlomem tří pěšců proti třem !!!
druhá strana ze tří**



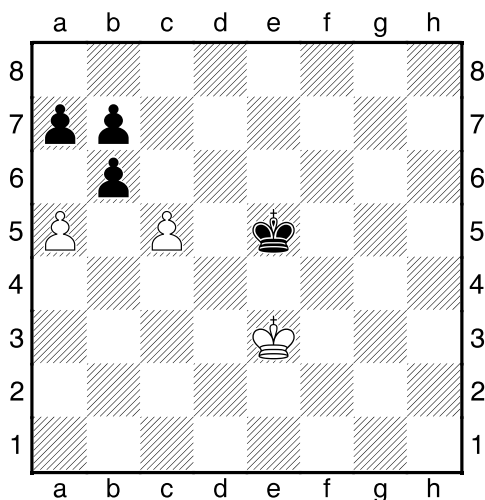
1.příklad Černý na tahu



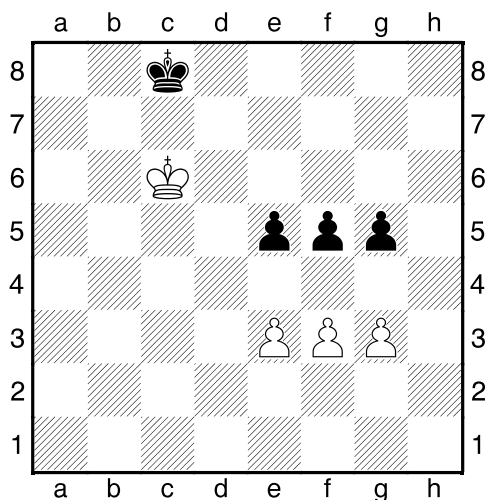
2.příklad Bílý na tahu



3.příklad Bílý na tahu

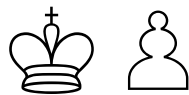


4.příklad Černý na tahu

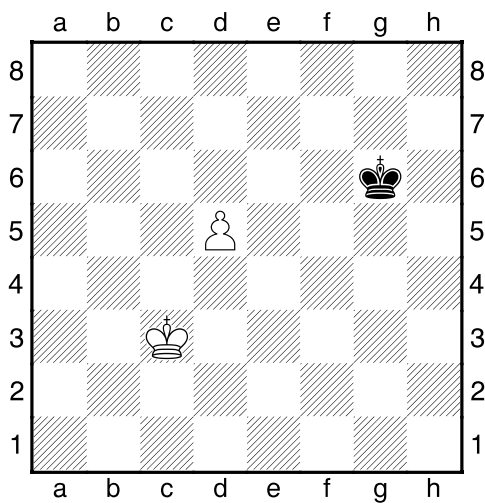


HRADIŠTĚ B, DÚ30a, 12.04.2019,
Taktika a koncovky
(ŠK Biolek 007,3)

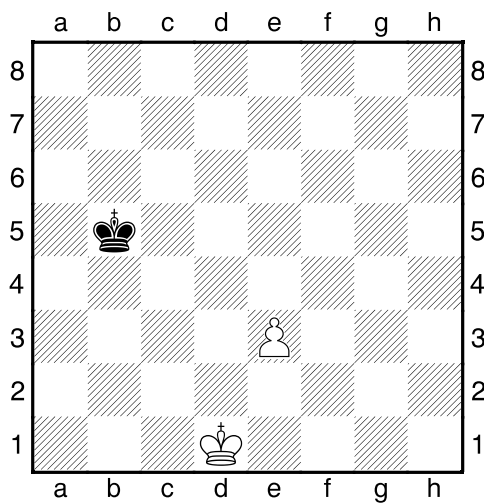
!!! Pod každý diagram napište první tah a jak partie dopadne !!!
(navíc můžete v diagramech označit KP)
třetí strana ze tří



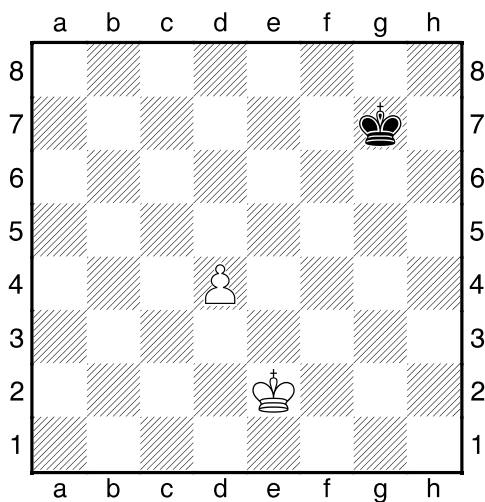
1.příklad Bílý na tahu



2.příklad Bílý na tahu



3.příklad Černý na tahu



4.příklad Černý na tahu

