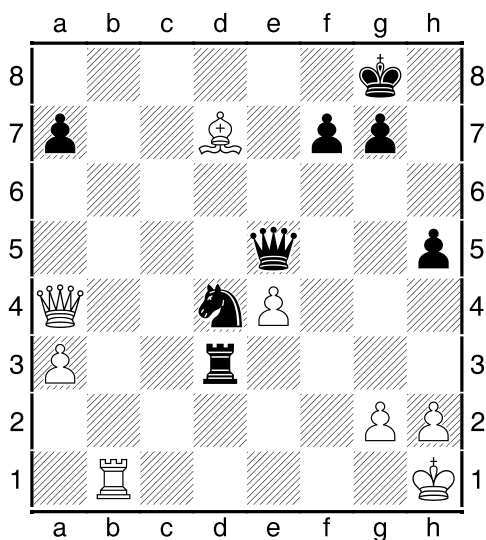


HRADIŠTĚ B, DÚ32a, 20.04.2018,
Taktika + koncovky mix

!!! Všechny diagramy řešte na šachovnici !!!

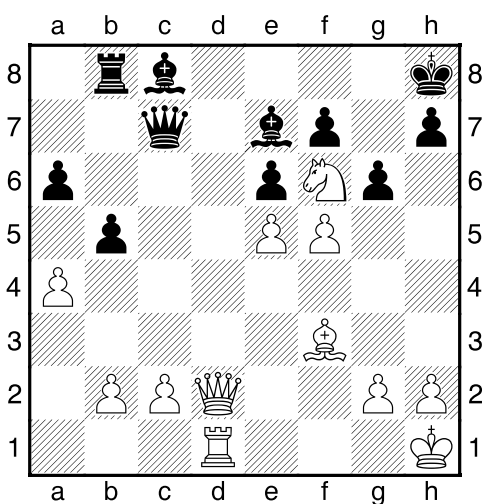
první strana ze dvou

1.příklad Černý na tahu (pš 4/159)



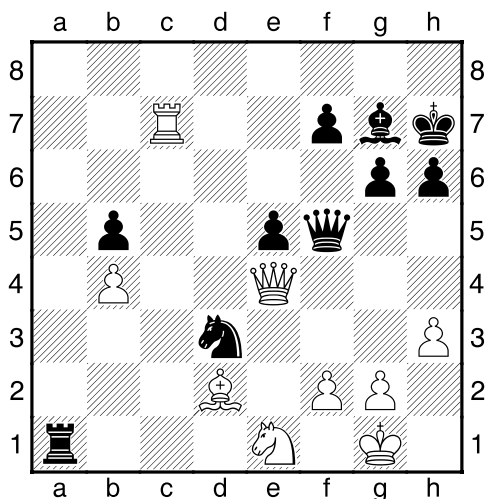
?

2.příklad Černý na tahu (pš x060)



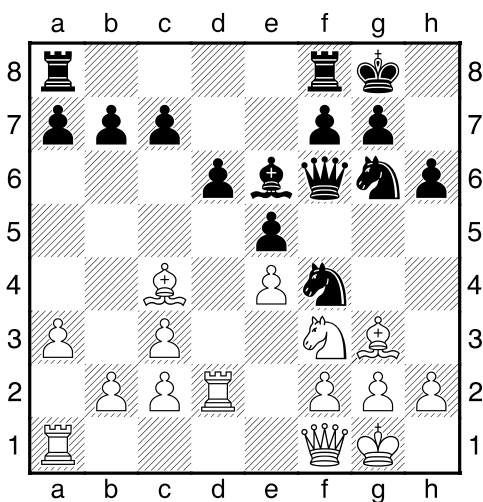
Černý zahrál 1...Dxe5. Jak pokračoval bílý?

3.příklad Bílý na tahu (pš x221)



Bílý zahrál 1.Dxf5, jak odpověděl černý?

4.příklad Černý na tahu (pš 5/284)

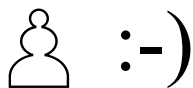


Černý zahrál 1...Jxg2.
 Spočítejte možné odpovědi bílého
 – 2.Kxg2, 2.Dxg2 a 2.Sxe6.

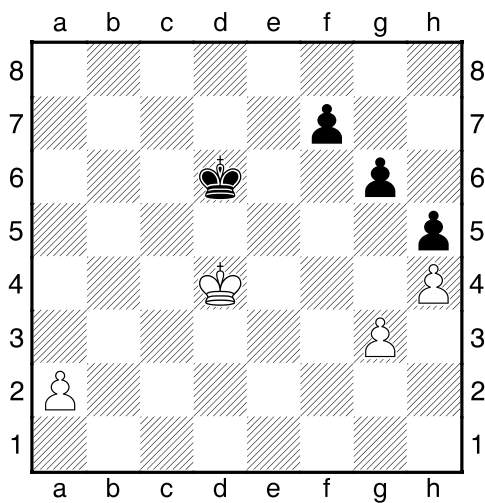
HRADIŠTĚ B, DÚ32a, 20.04.2018,
Taktika + koncovky mix
 (ŠK Biolek 011,1)

!!! Pod každý diagram napište první tah a jak partie dopadne !!!

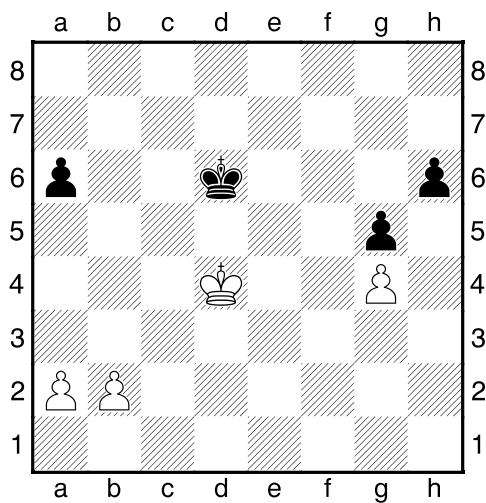
druhá strana ze dvou



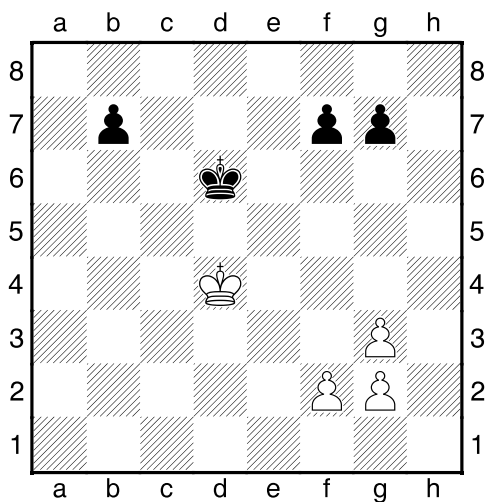
1.příklad Bílý na tahu



2.příklad Bílý na tahu



3.příklad Černý na tahu



4.příklad Černý na tahu

