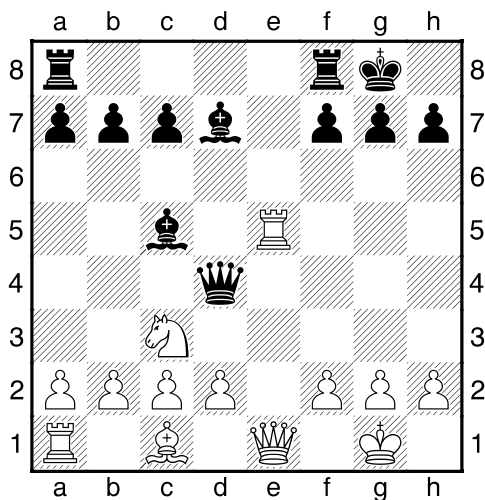


**HRADIŠTĚ B, DÚ33a, 03.05.2019,**  
**Taktika a koncovky**

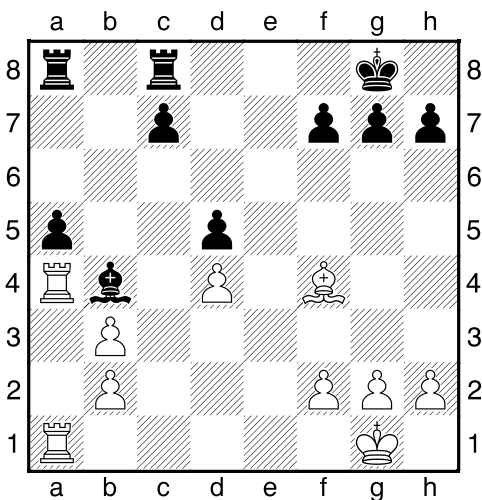
první strana ze tří

1.příklad Bílý na tahu (pš 1/138)



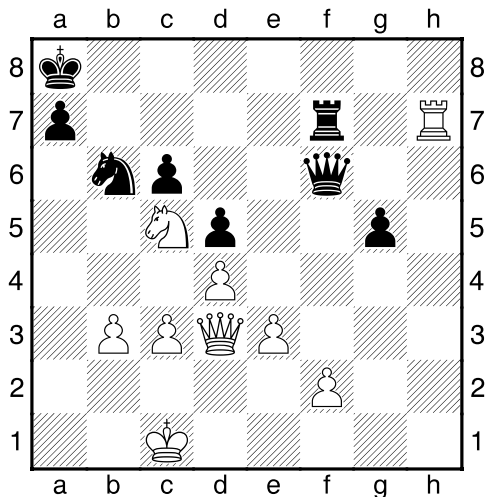
Bílý zahrál 1.Vd5. Jak pokračoval černý?

2.příklad Bílý na tahu (pš x025)



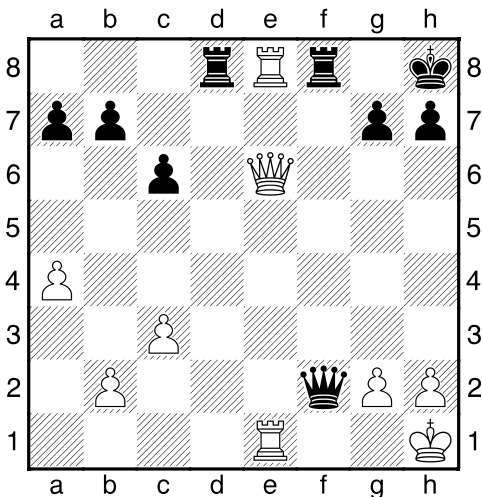
Může bílý sebrat pěšce c7?

3.příklad Bílý na tahu (pš x222)



?

4.příklad Černý na tahu (pš 2/16)



?

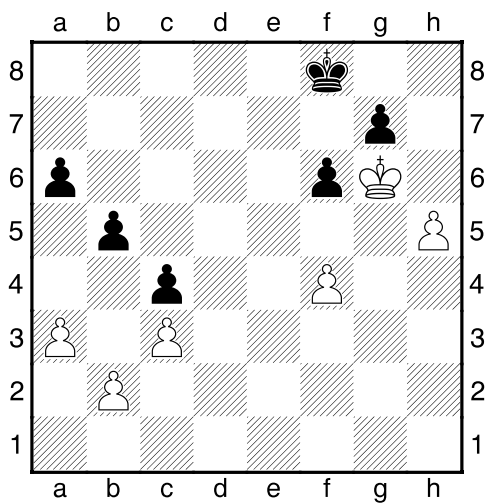
**HRADIŠTĚ B, DÚ33a, 03.05.2019,**  
**Taktika a koncovky**  
 (ŠK Biolek 017,1)

**!!! Pod každý diagram napište první tah a jak partie dopadne !!!**

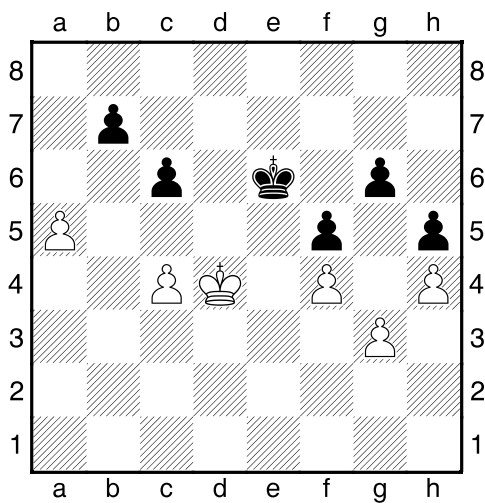
**druhá strana ze tří**



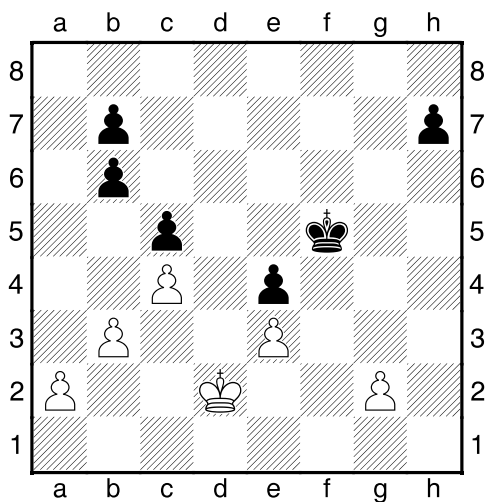
1.příklad Bílý na tahu



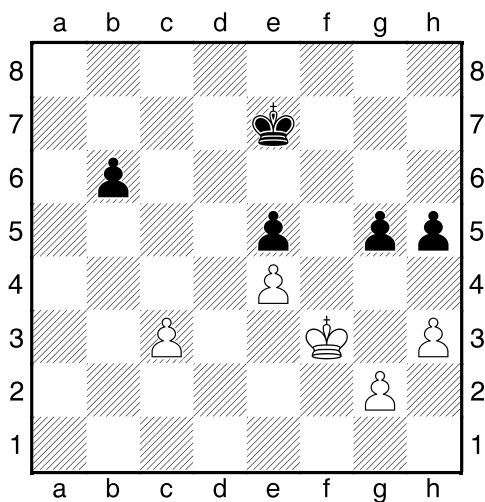
2.příklad Bílý na tahu



3.příklad Černý na tahu



4.příklad Černý na tahu

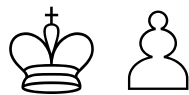


**HRADIŠTĚ B, DÚ33a, 03.05.2019,**

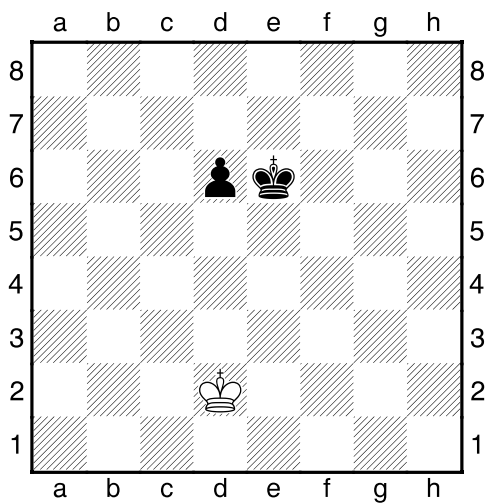
**Taktika a koncovky**

(ŠK Biolek 007,3)

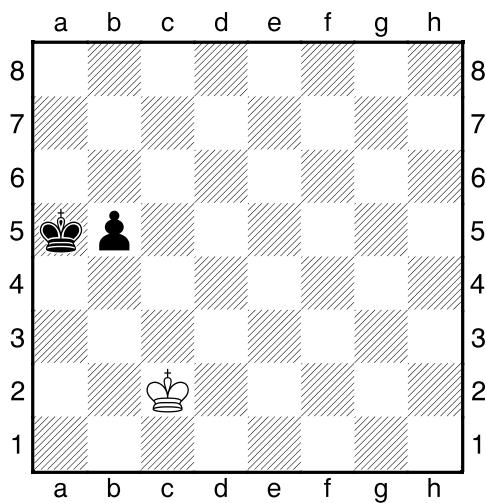
**!!! Pod každý diagram napište první tah a jak partie dopadne !!!**  
(navíc můžete v diagramech označit KP)  
**třetí strana ze tří**



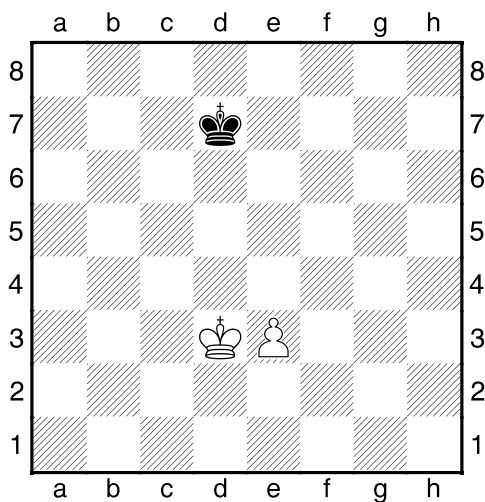
1.příklad Bílý na tahu



2.příklad Černý na tahu



3.příklad Černý na tahu



4.příklad Bílý na tahu

