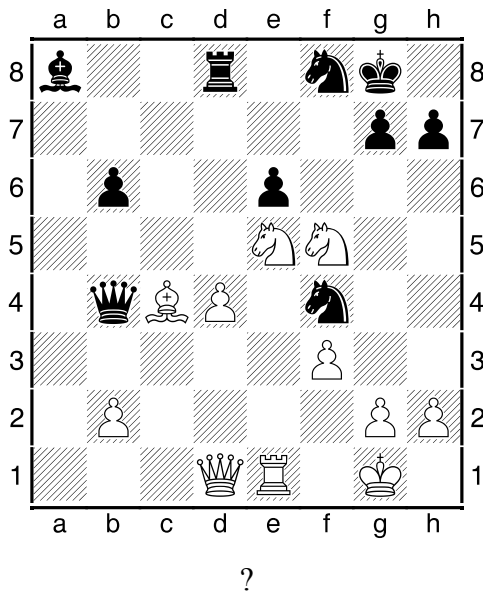


HRADIŠTĚ B, DÚ33a, 27.04.2018,
Taktika + koncovky mix

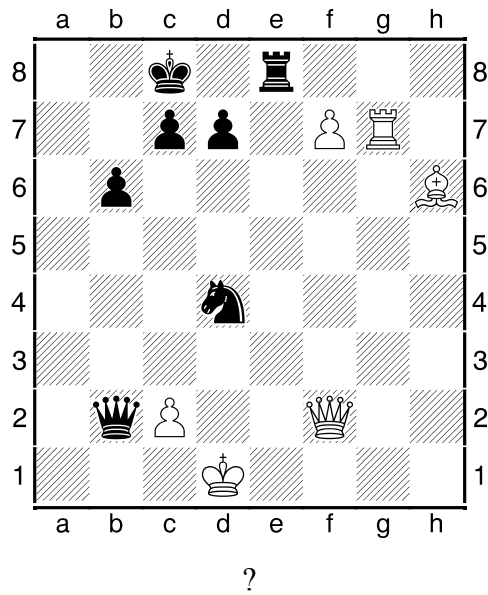
!!! Všechny diagramy řešte na šachovnici !!!

první strana ze dvou

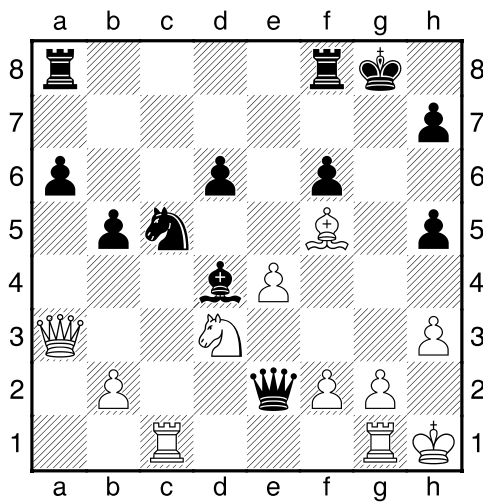
1.příklad Bílý na tahu (pš 2/205)



2.příklad Černý na tahu (pš 4/280)

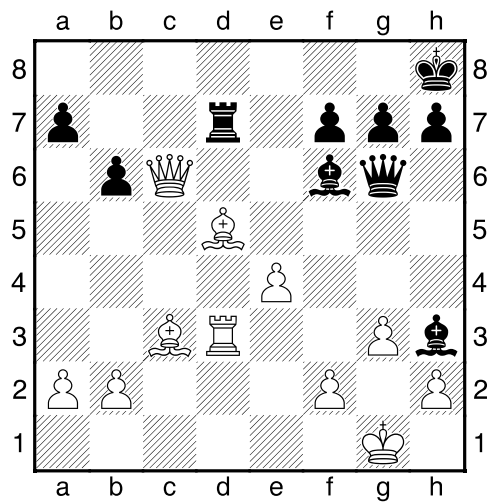


3.příklad Bílý na tahu (pš x390)



Vloupání dámy až na pole h7
 – všechno s tempem!

4.příklad Bílý na tahu (pš x012)

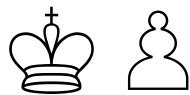


Důmyslný útok.

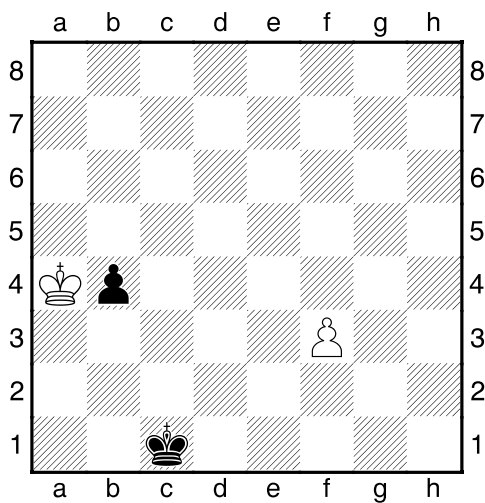
HRADIŠTĚ B, DÚ33a, 27.04.2018,
Taktika + koncovky mix
 (Biolek 010,1)

!!! Pod každý diagram napište první tah a jak partie dopadne !!!

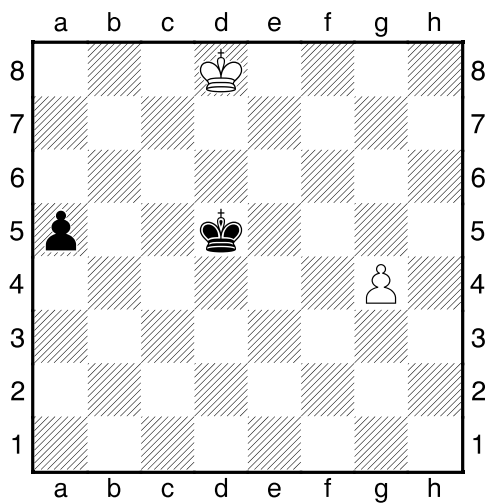
druhá strana ze dvou



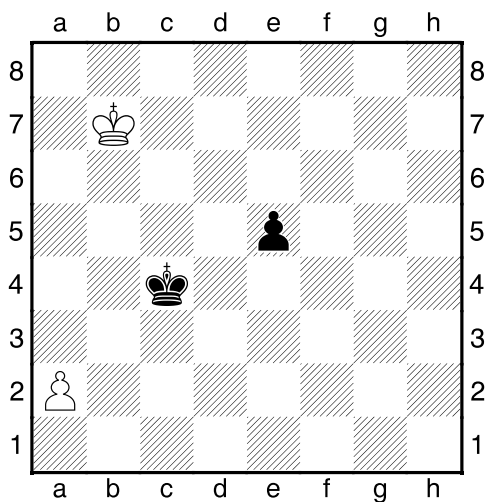
1.příklad Černý na tahu



2.příklad Bílý na tahu



3.příklad Bílý na tahu



4.příklad Černý na tahu

