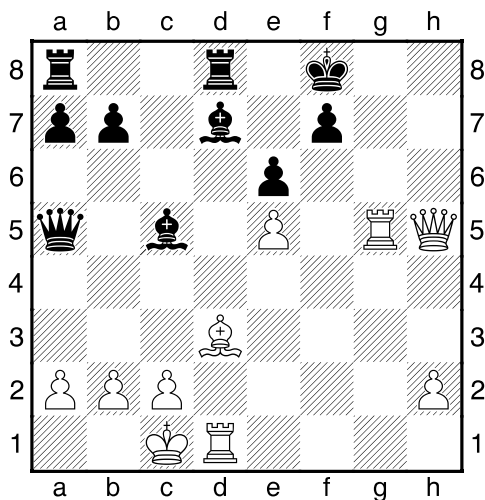


HRADIŠTĚ B, DÚ34a, 04.05.2018,
Taktika + koncovky mix

!!! Všechny diagramy řešte na šachovnici !!!

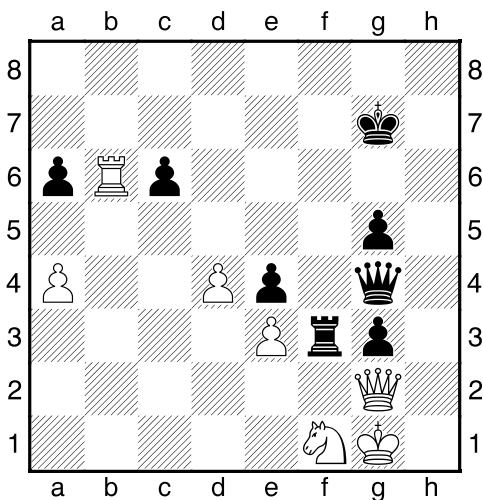
první strana ze dvou

1.příklad Bílý na tahu (pš x448)



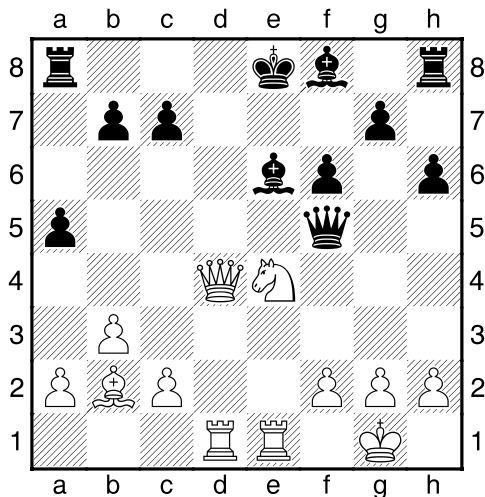
Rychle a důrazně!

2.příklad Černý na tahu (pš 1/57)



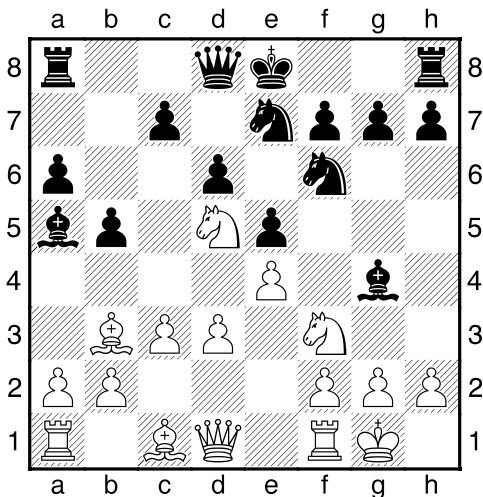
Jak bude černý dále pokračovat
 po 1...Vf2 2.Dh1 ?

3.příklad Bílý na tahu (pš 4/163)



?

4.příklad Bílý na tahu (pš 2/295)

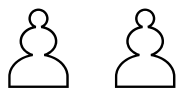


Jak se prokousat ke slabině f7?

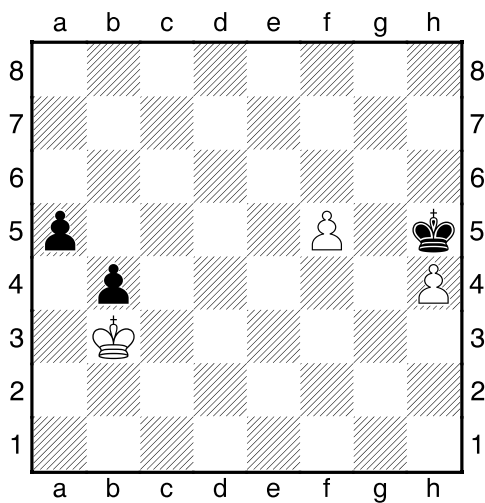
HRADIŠTĚ B, DÚ34a, 04.05.2018,
Taktika + koncovky mix
 (ŠK Biolek 012,2)

!!! Pod každý diagram napište první tah a jak partie dopadne !!!

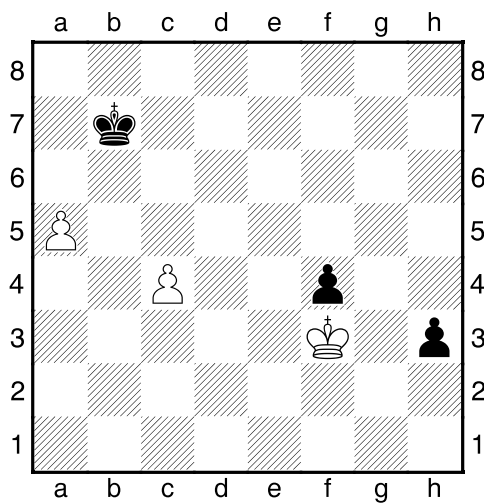
druhá strana ze dvou



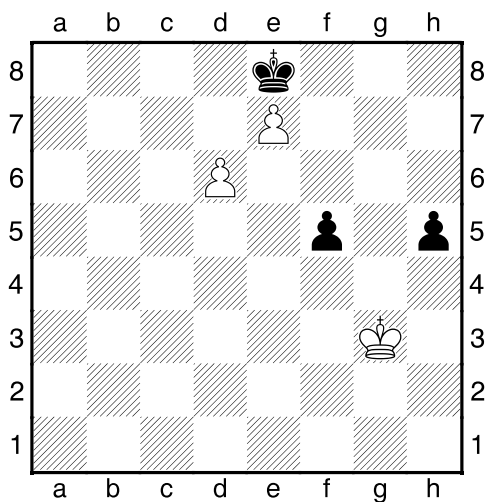
1.příklad Černý na tahu



2.příklad Bílý na tahu



3.příklad Bílý na tahu



4.příklad Bílý na tahu

