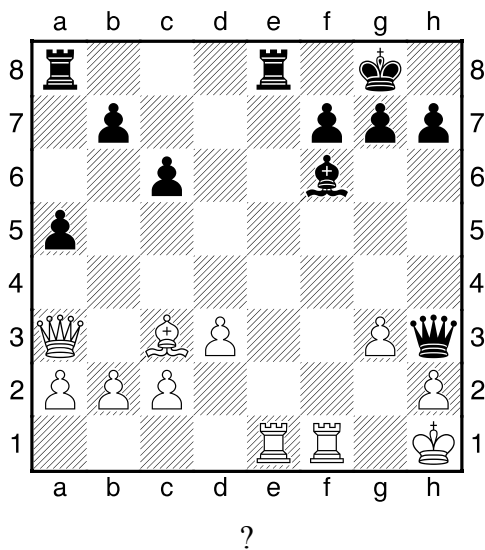
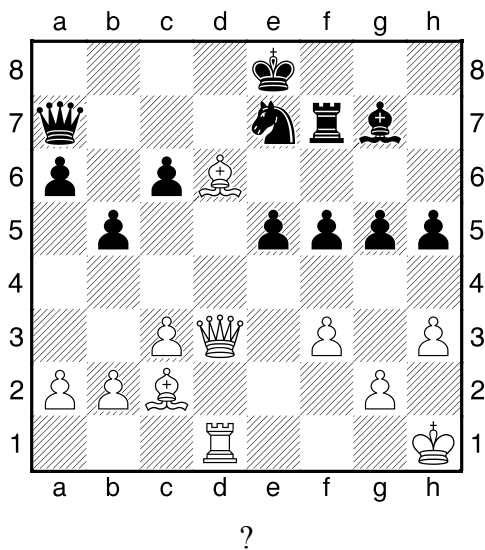


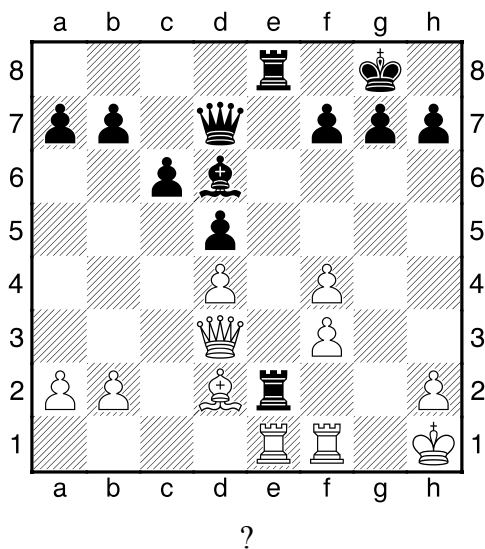
1.příklad Černý na tahu (pš 4/47)



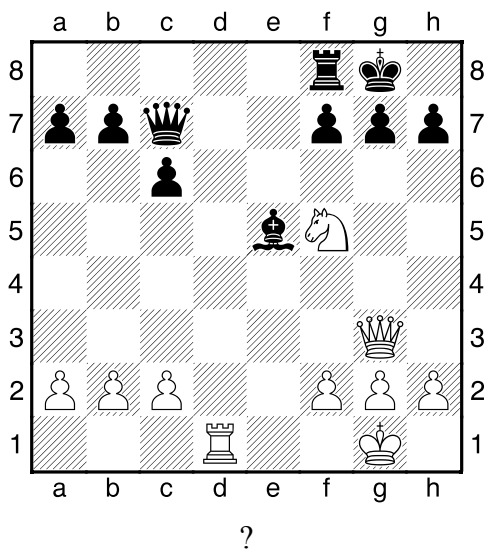
2.příklad Bílý na tahu (pš x005)



3.příklad Černý na tahu (pš 5/47)



4.příklad Bílý na tahu (pš 3/12)



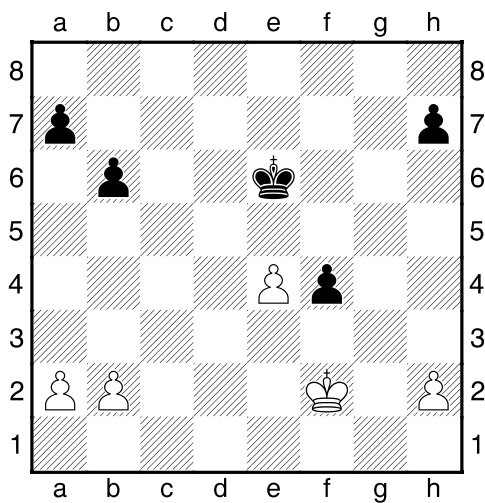
**HRADIŠTĚ B, DÚ34a, 10.05.2019,**  
**Taktika a koncovky**  
 (ŠK Biolek 018,4)

**!!! Pod každý diagram napište první tah a jak partie dopadne !!!**

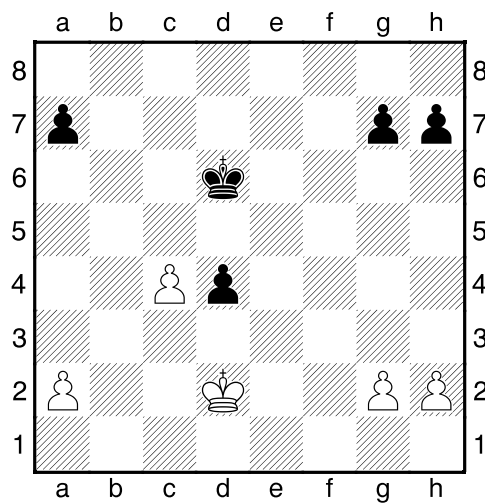
**druhá strana ze tří**



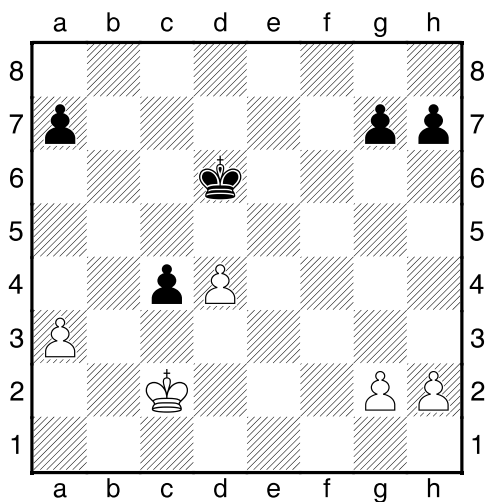
1.příklad Bílý na tahu



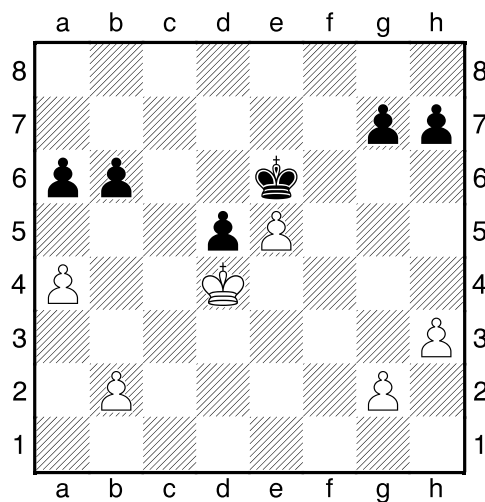
2.příklad Černý na tahu



3.příklad Bílý na tahu



4.příklad Bílý na tahu

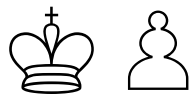


**HRADIŠTĚ B, DÚ34a, 10.05.2019,**

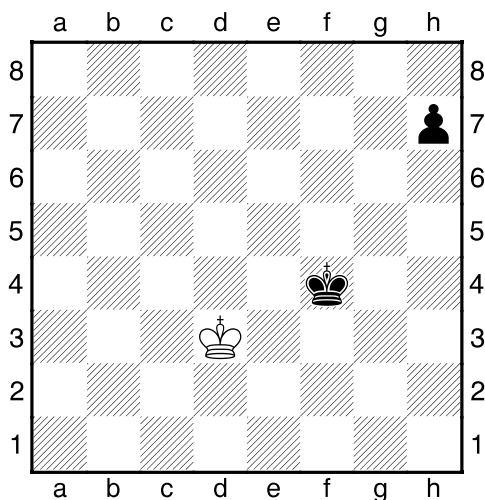
**Taktika a koncovky**

(Birolek 007,4x)

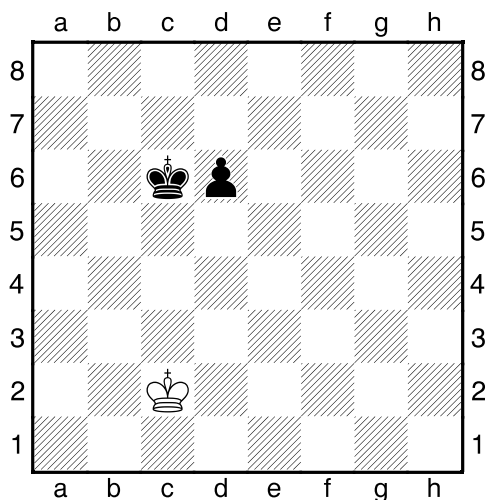
**!!! Pod každý diagram napište první tah a jak partie dopadne !!!**  
(navíc můžete v diagramech označit KP)  
**třetí strana ze tří**



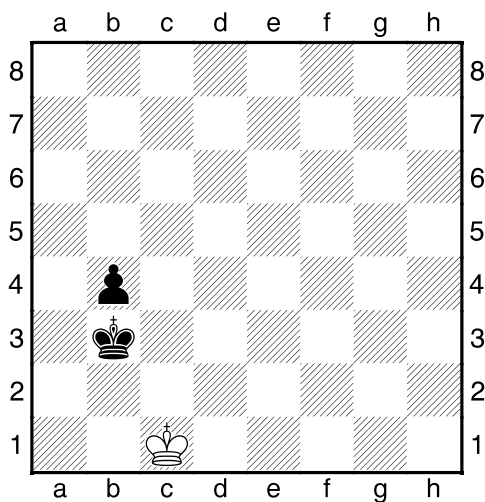
1.příklad Černý na tahu



2.příklad Bílý na tahu



3.příklad Bílý na tahu



4.příklad Černý na tahu

