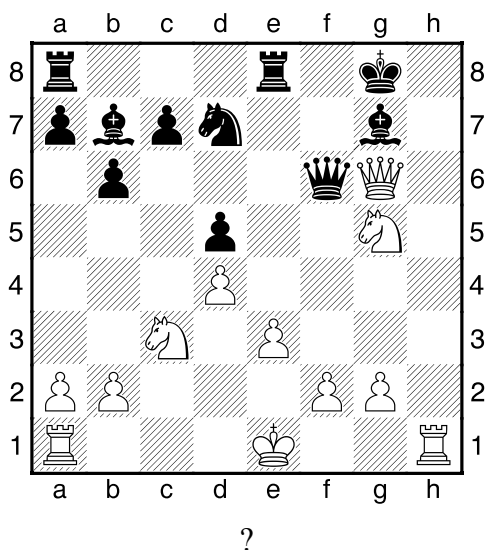


HRADIŠTĚ B, DÚ35a, 11.05.2018,
Taktika + koncovky mix

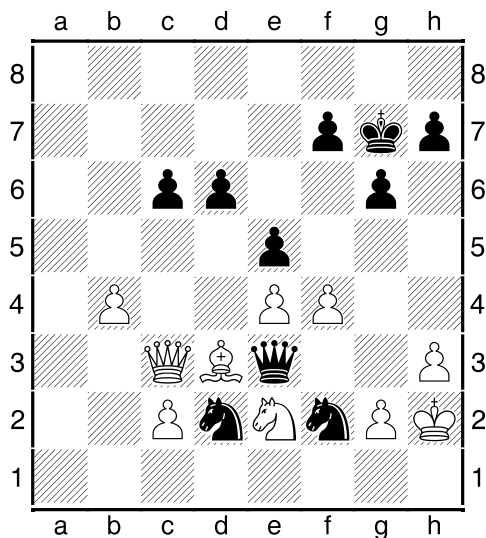
!!! Všechny diagramy řešte na šachovnici !!!

první strana ze dvou

1.příklad Bílý na tahu (pš 1/275)

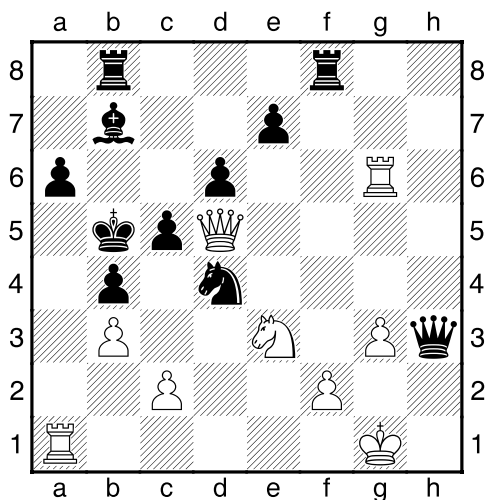


2.příklad Bílý na tahu (pš 2/202)



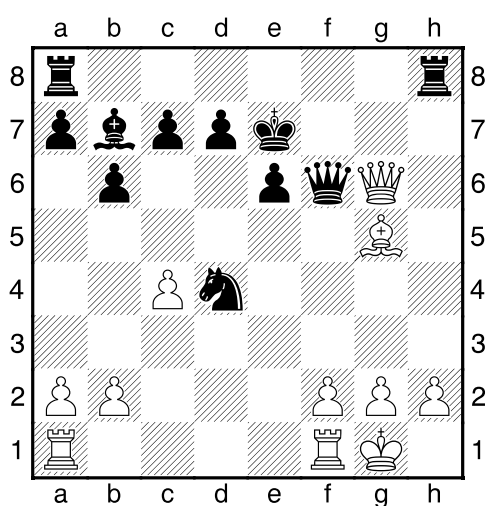
Bílý zahrál 1.fxe5, jak pokračoval černý?

3.příklad Bílý na tahu (pš x239)



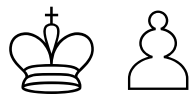
Tvrdě a v každém tahu
 se šachem až do matu!

4.příklad Černý na tahu (pš x398)

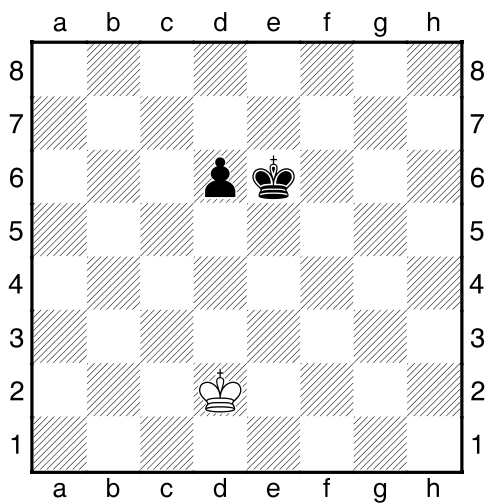


HRADIŠTĚ B, DÚ35a, 11.05.2018,
Taktika + koncovky mix
(ŠK Biolek 007,3)

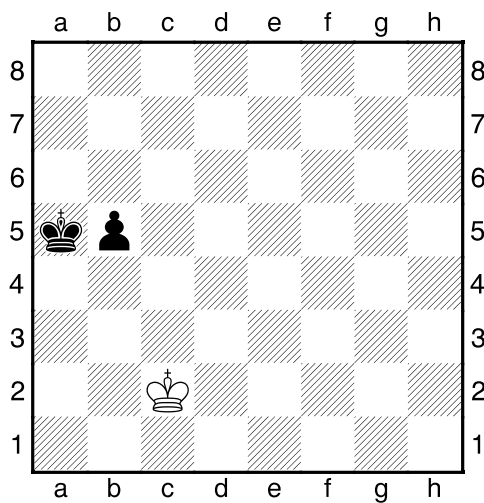
!!! Pod každý diagram napište první tah a jak partie dopadne !!!
(navíc můžete v diagramech označit KP)
druhá strana ze dvou



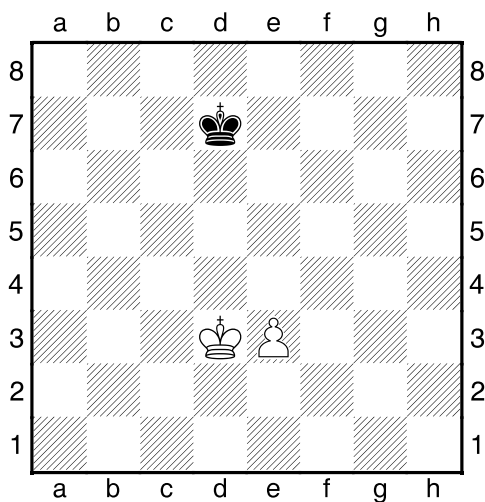
1.příklad Bílý na tahu



2.příklad Černý na tahu



3.příklad Černý na tahu



4.příklad Bílý na tahu

