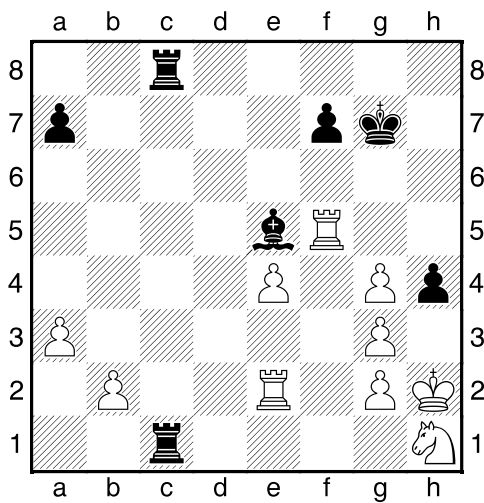


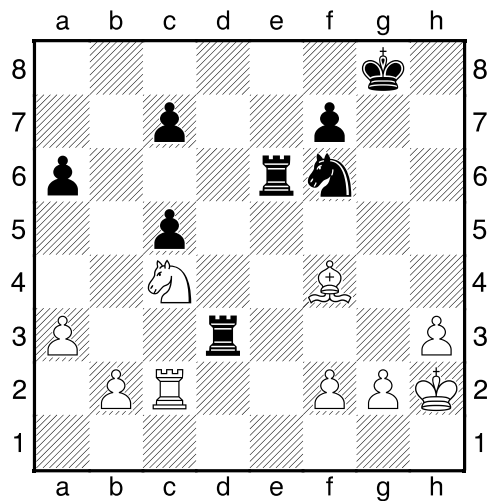
HRADIŠTĚ B, DÚ35a, 16.05.2022,
Taktika a koncovky

první strana ze tří

1.příklad Černý na tahu (pš 2/19)

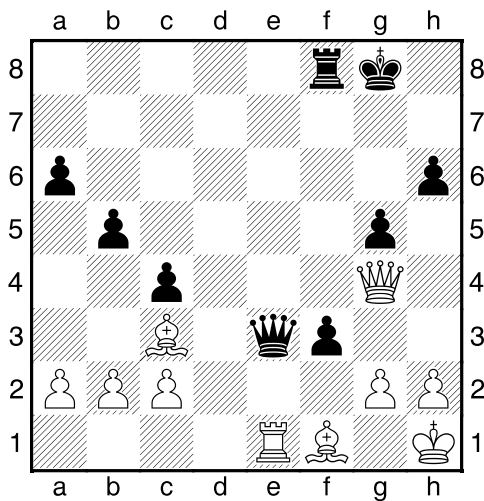


2.příklad Bílý na tahu (pš 4/107)

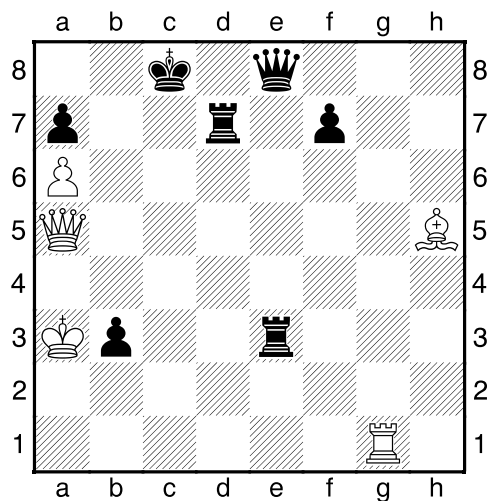


Bílý zahrál 1.Sxc7. Jak pokračoval černý?

3.příklad Černý na tahu (pš x039)



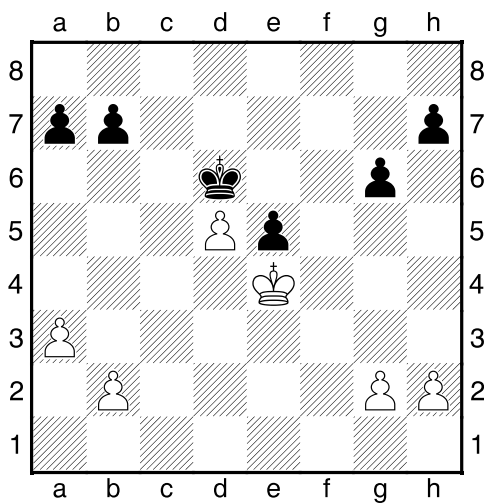
4.příklad Bílý na tahu (pš 1/21)



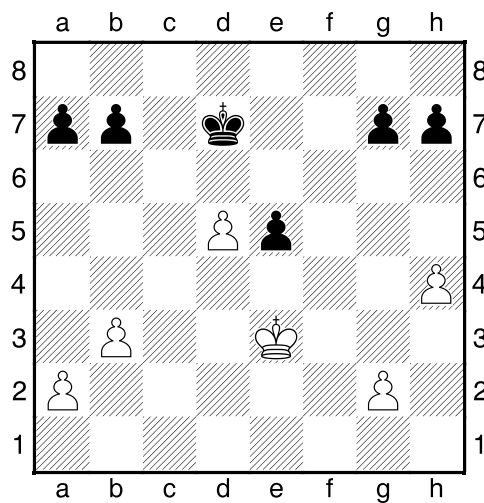
druhá strana ze tří



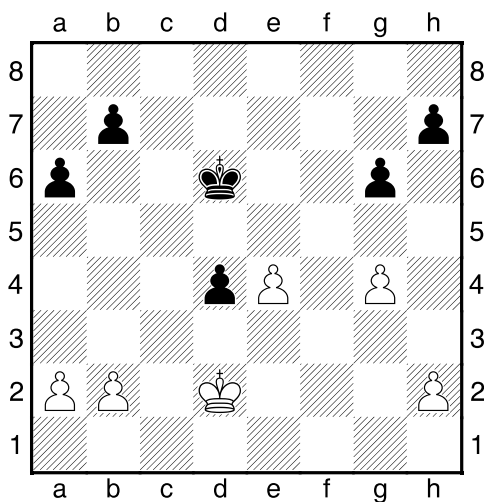
1.příklad Bílý na tahu



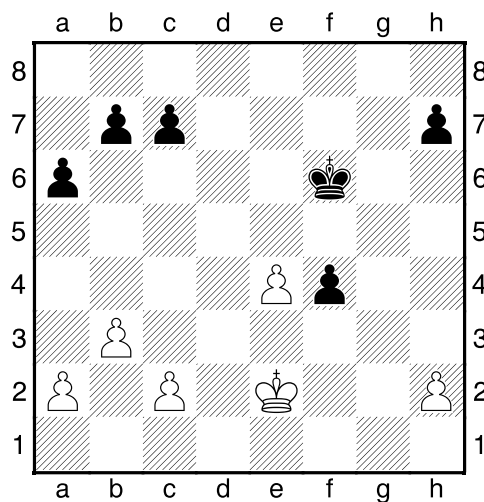
2.příklad Bílý na tahu



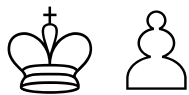
3.příklad Černý na tahu



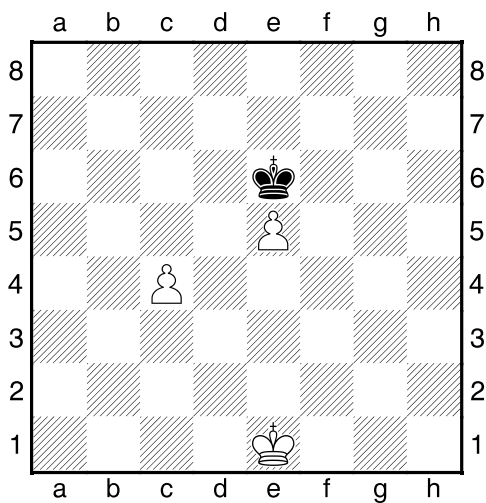
4.příklad Bílý na tahu



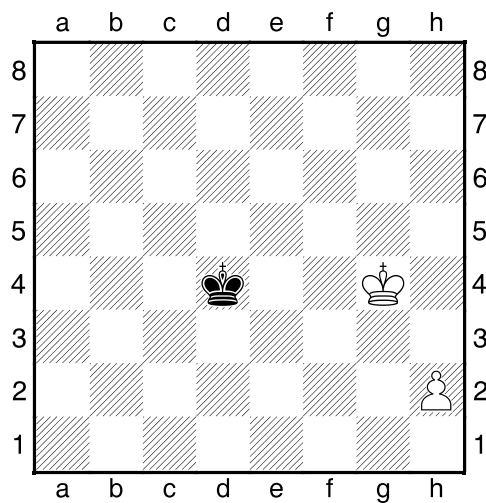
!!! Pod každý diagram napište první tah a jak partie dopadne !!!
(navíc můžete v diagramech označit KP)
třetí strana ze tří



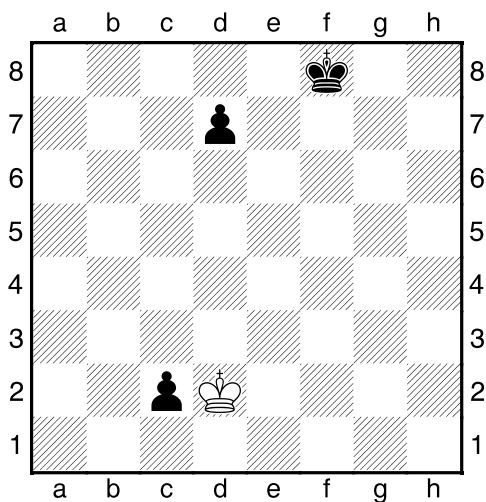
1.příklad Bílý na tahu



2.příklad Černý na tahu



3.příklad Bílý na tahu



4.příklad Černý na tahu

