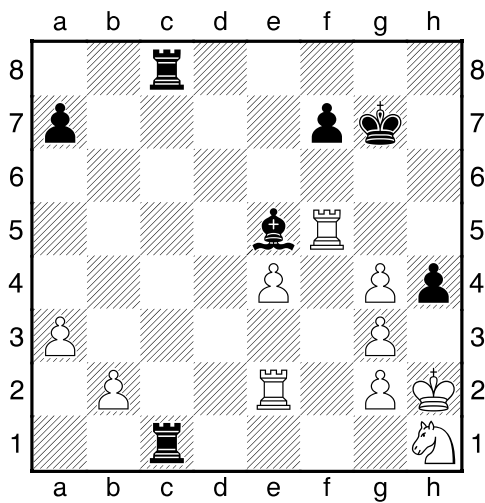


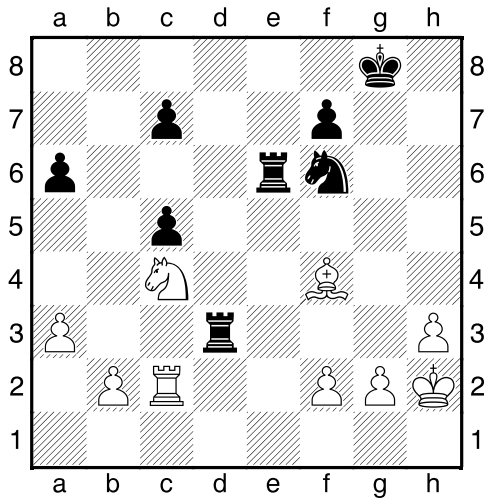
HRADIŠTĚ B, DÚ35a, 17.05.2019,
Taktika a koncovky

první strana ze tří

1.příklad Černý na tahu (pš 2/19)

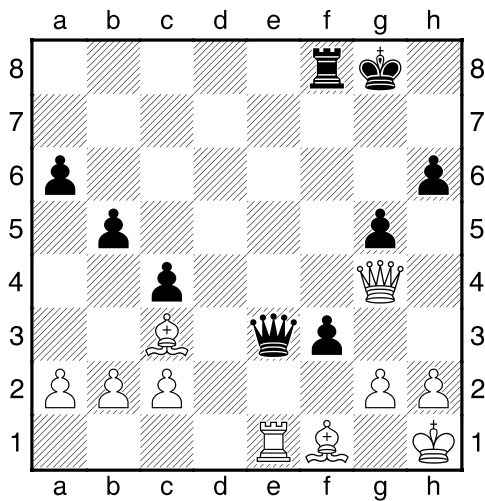


2.příklad Bílý na tahu (pš 4/107)

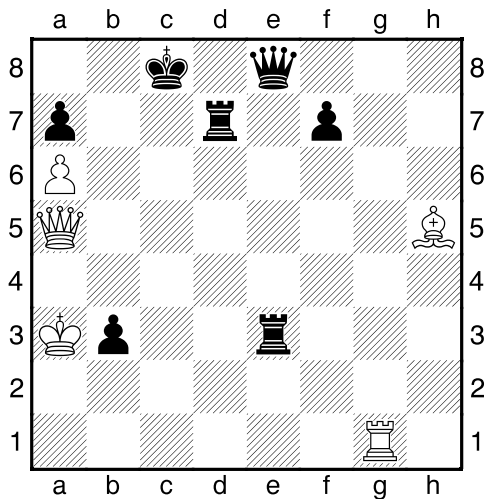


Bílý zahrál 1.Sxc7. Jak pokračoval černý?

3.příklad Černý na tahu (pš x039)



4.příklad Bílý na tahu (pš 1/21)



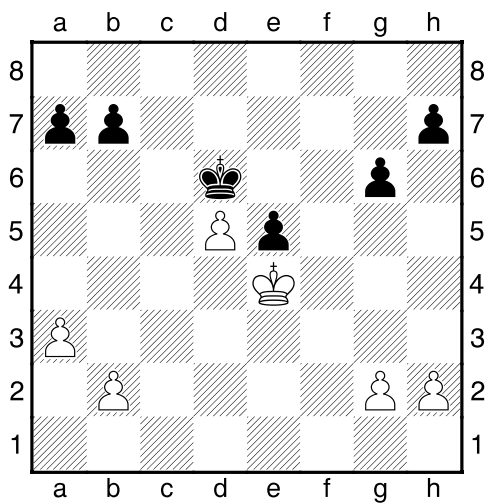
HRADIŠTĚ B, DÚ35a, 17.05.2019,
Taktika a koncovky
 (ŠK Biolek 018,4)

!!! Pod každý diagram napište první tah a jak partie dopadne !!!

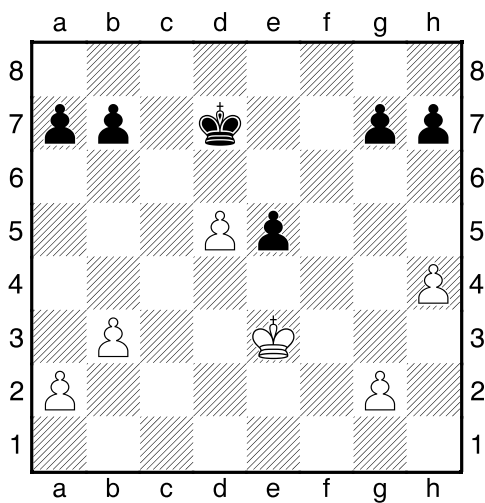
druhá strana ze tří



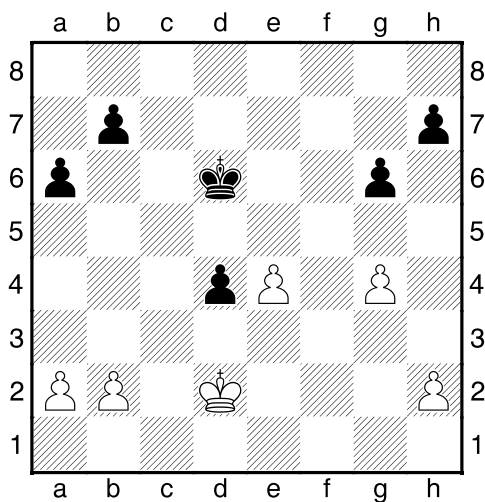
1.příklad Bílý na tahu



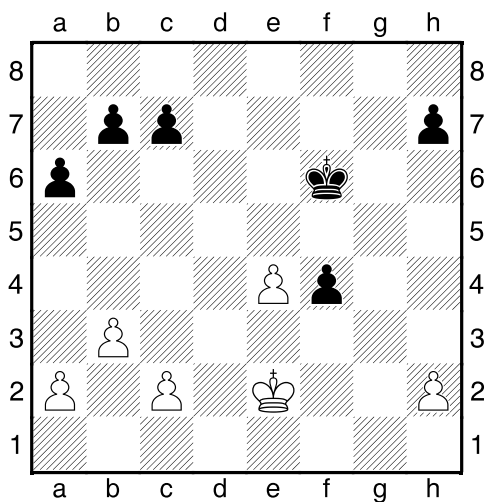
2.příklad Bílý na tahu



3.příklad Černý na tahu



4.příklad Bílý na tahu

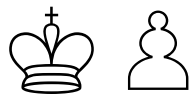


HRADIŠTĚ B, DÚ35a, 17.05.2019,

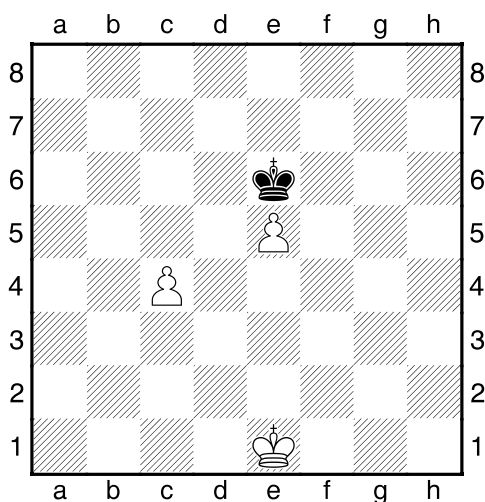
Taktika a koncovky

(Biolek 007,4x)

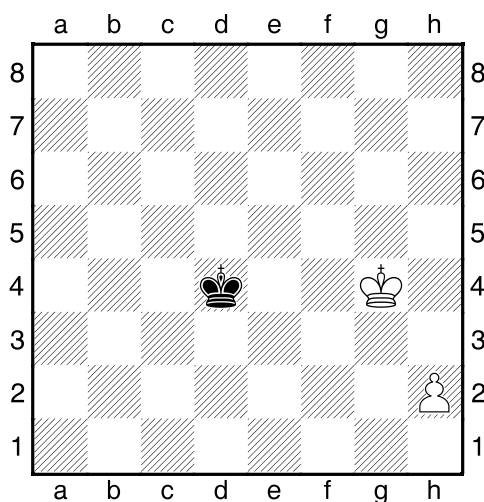
!!! Pod každý diagram napište první tah a jak partie dopadne !!!
(navíc můžete v diagramech označit KP)
třetí strana ze tří



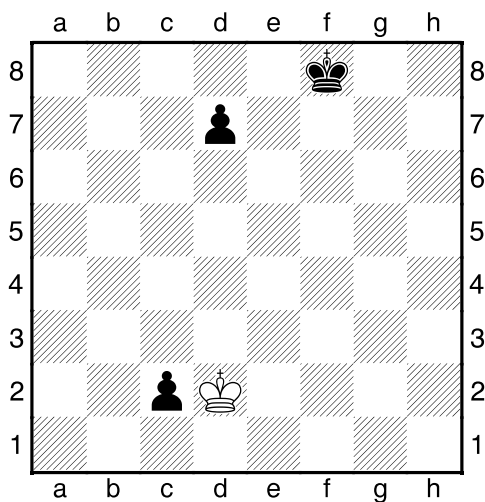
1.příklad Bílý na tahu



2.příklad Černý na tahu



3.příklad Bílý na tahu



4.příklad Černý na tahu

