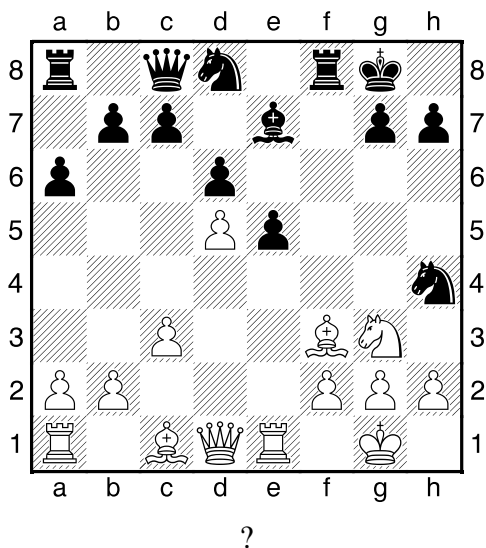


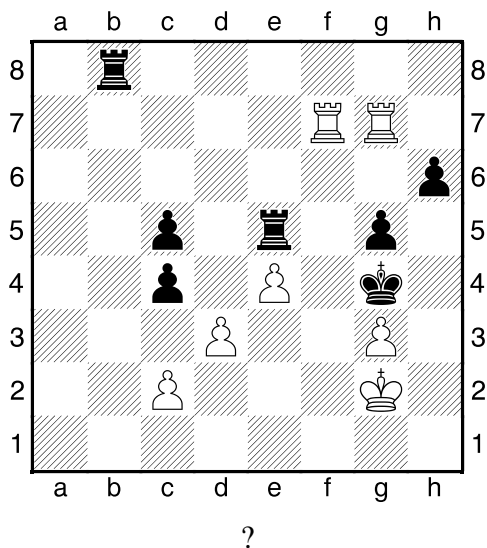
HRADIŠTĚ B DÚ35a 17.05.2021,
Taktika

první strana ze dvou

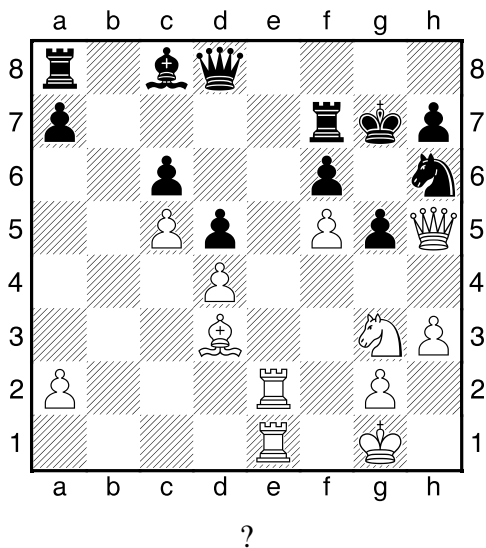
1.příklad Černý na tahu (pš 1/282)



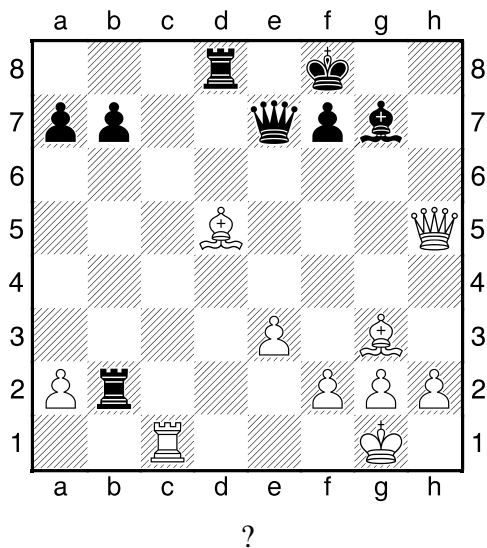
2.příklad Bílý na tahu (pš x109)



3.příklad Bílý na tahu (pš x263)



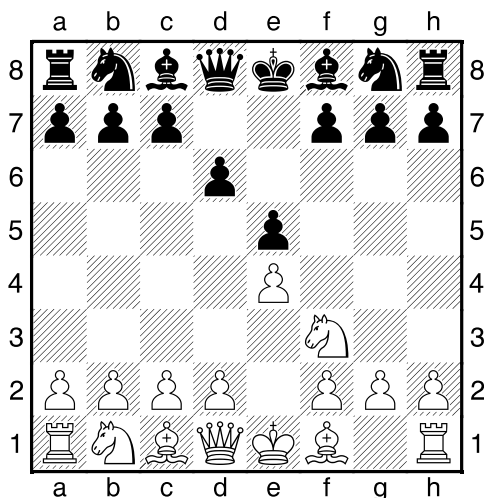
4.příklad Bílý na tahu (pš x343)



HRADIŠTĚ B DÚ35a 17.05.2021,
Názvy zahájení a početní cvičení

druhá strana ze dvou

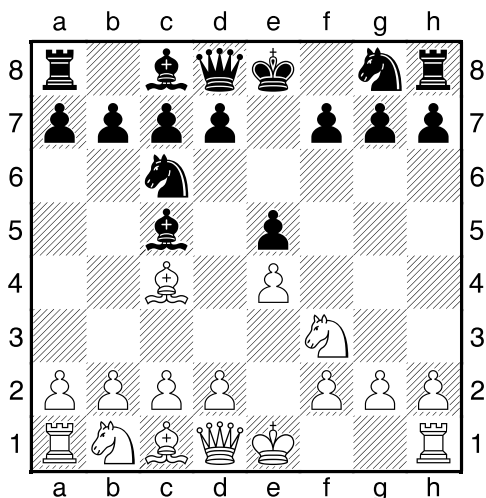
název zahájení:



1.e4 e5 2.Jf3 d6

Bez otázky.

název zahájení:

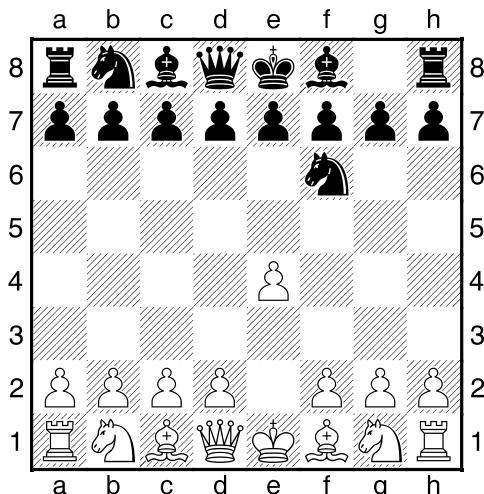


1.e4 e5 2.Jf3 Jc6 3.Sc4 Sc5

Vynásobte hodnotu všech kamenů na c-sloupci
 všech bílých kamenů na černých polích
 (nepočítejte krále).

Kolik vám vyjde? Odpověď:

název zahájení:

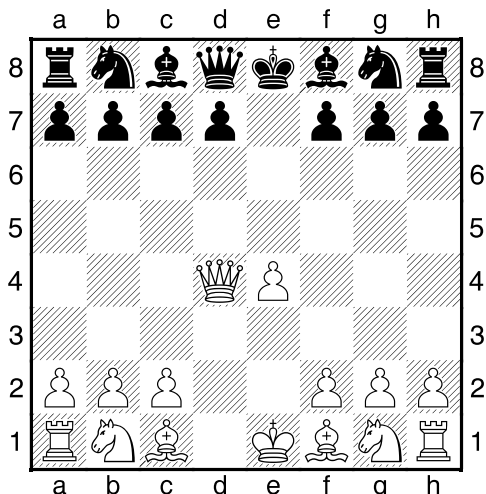


1.e4 Jf6

Jaké jsou v této pozici
 nejrozumnější tahy bílého?.

Odpověď:

název zahájení:



1.e4 e5 2.d4 exd4 3.Dxd4

Jaký tah v této pozici doporučíte černému
 a proč?

Odpověď:

.....