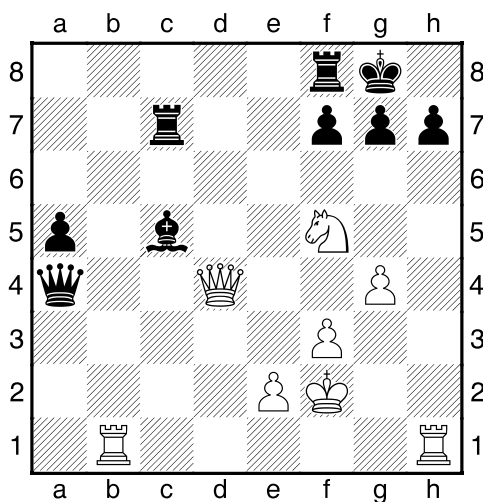


HRADIŠTĚ B, DÚ36a, 18.05.2018,
Taktika + koncovky mix

!!! Všechny diagramy řešte na šachovnici !!!

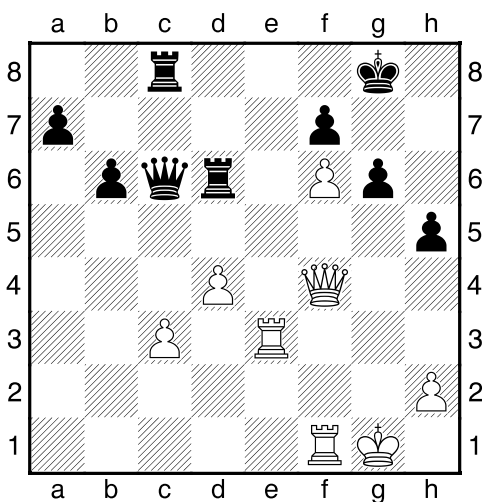
první strana ze dvou

1.příklad Bílý na tahu (pš x241)



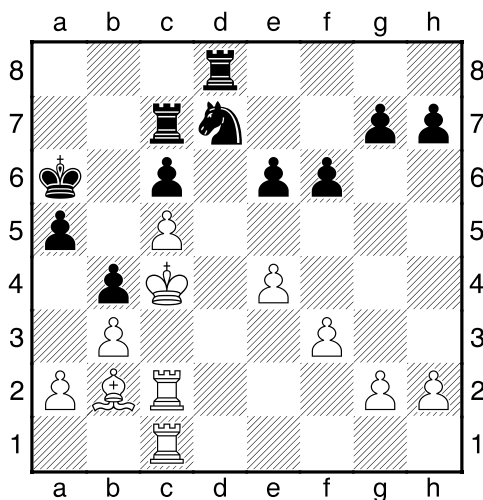
?

2.příklad Bílý na tahu (pš x061)



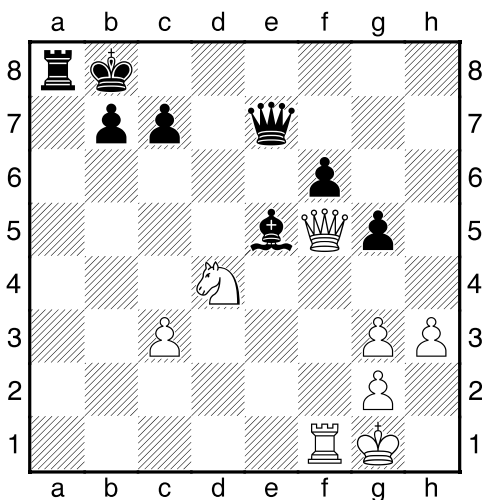
Snižíme tlak černých figur
na důležitého pěšce f6.

3.příklad Bílý na tahu (pš 4/24)



Bílý zahrál neopatrný tah 1.Vd1.
Jak černý využil podezřelého
postavení bílého krále?

4.příklad Bílý na tahu (pš x121)

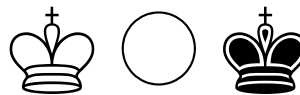
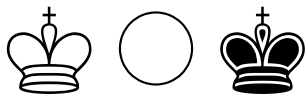


V každém tahu se šachem až do matu!

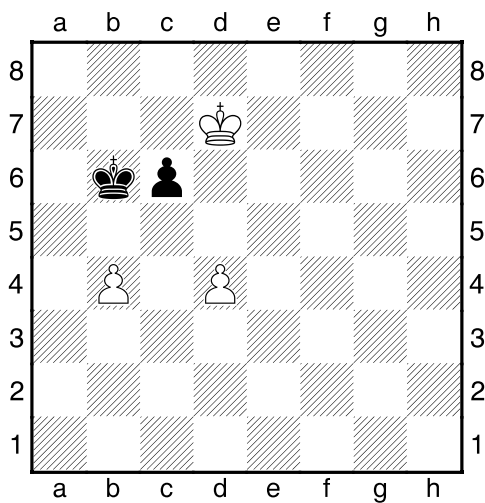
HRADIŠTĚ B, DÚ36a, 18.05.2018,
Taktika + koncovky mix
 (ŠK Biolek 010, x)

!!! Pod každý diagram napište první tah a jak partie dopadne !!!

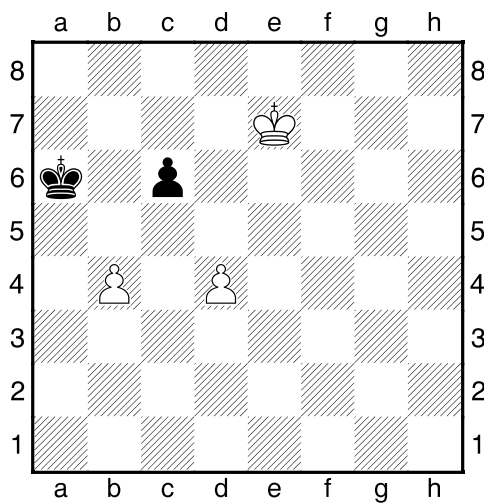
druhá strana ze dvou



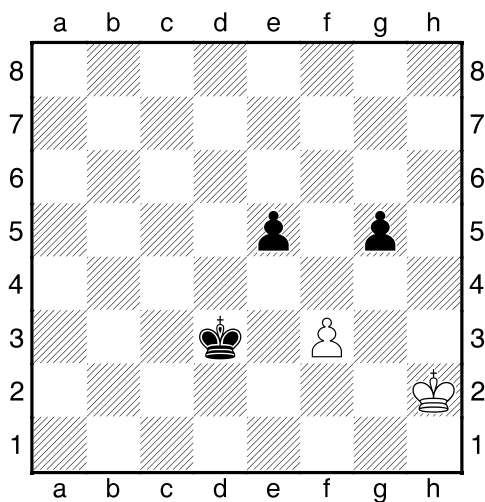
1.příklad Bílý na tahu



2.příklad Bílý na tahu



3.příklad Černý na tahu



4.příklad Černý na tahu

