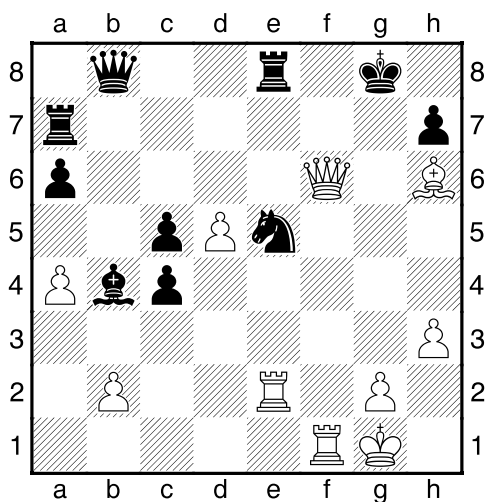
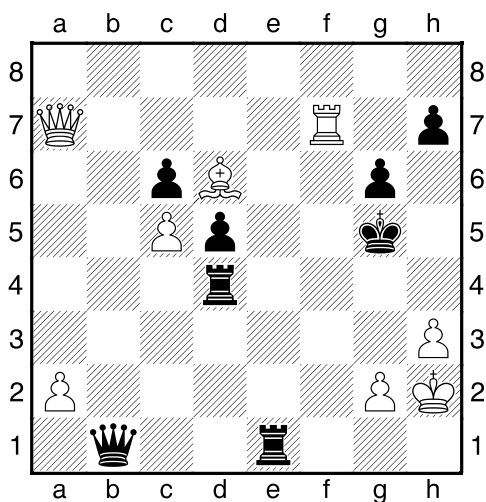


1.příklad Bílý na tahu (pš x173)



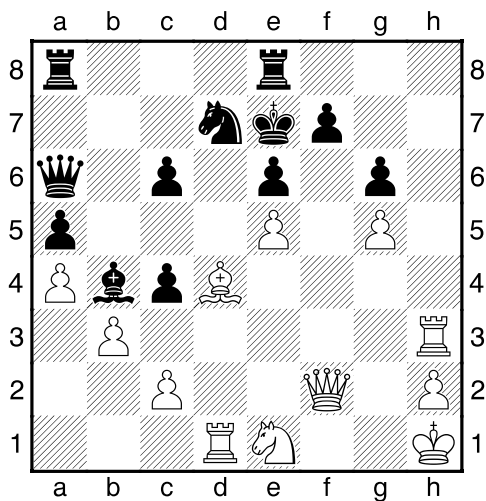
?

2.příklad Bílý na tahu (pš x387)



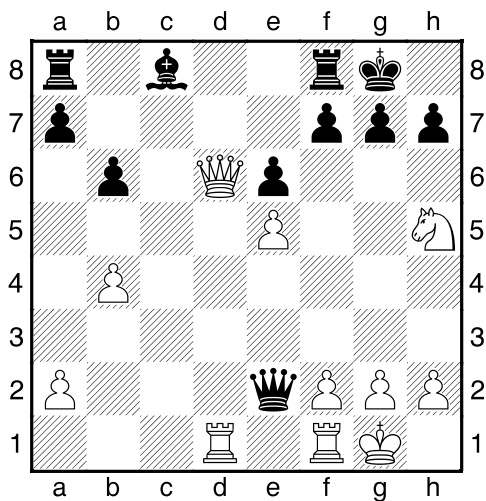
Partie pokračovala 1.Se7+ Kh6. Jak hrál bílý dál?

3.příklad Bílý na tahu (pš x027)



?

4.příklad Bílý na tahu (pš 3/20)



?

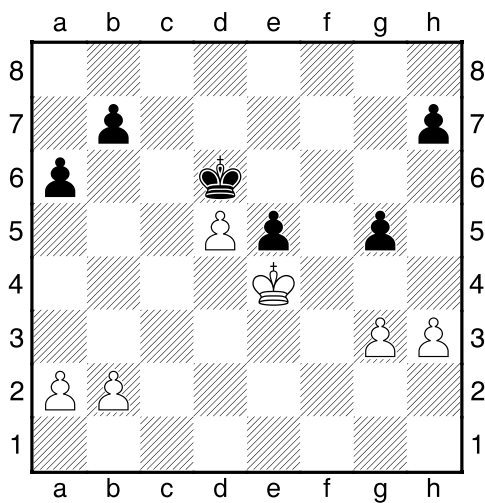
**HRADIŠTĚ B, DÚ36a, 24.05.2019,**  
**Taktika a koncovky**  
 (ŠK Biolek 018,4)

**!!! Pod každý diagram napište první tah a jak partie dopadne !!!**

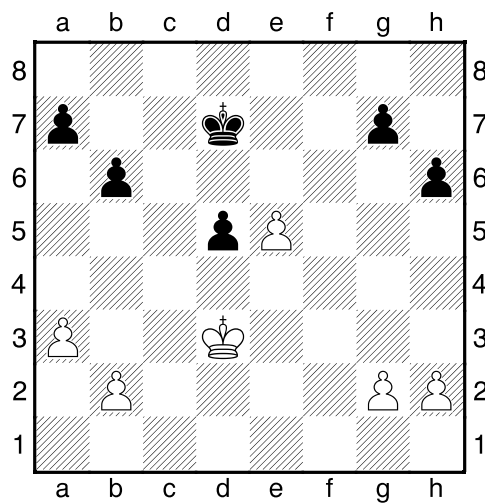
**druhá strana ze tří**



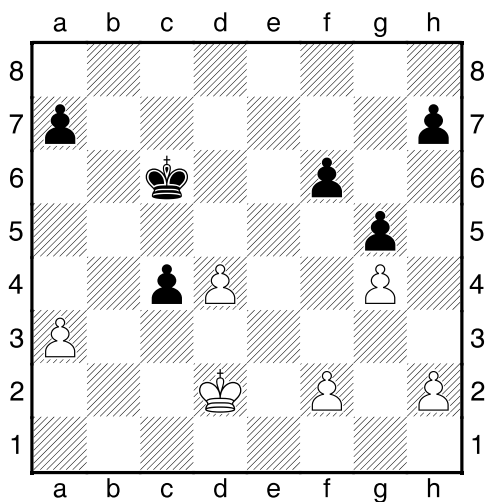
1.příklad Bílý na tahu



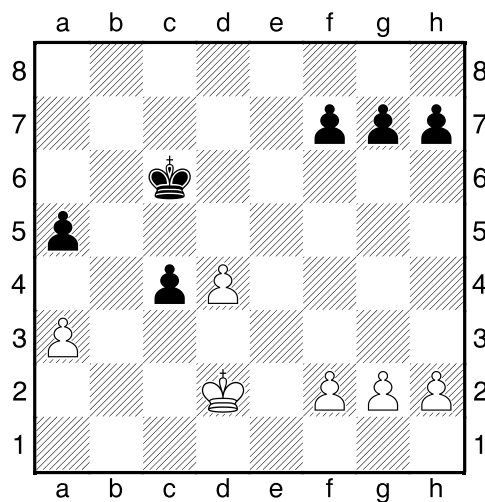
2.příklad Černý na tahu



3.příklad Černý na tahu



4.příklad Bílý na tahu



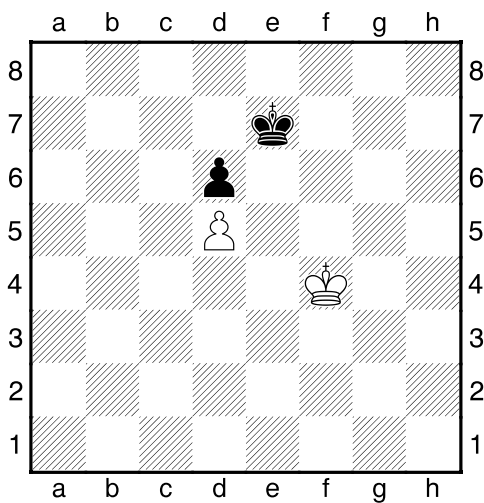
**HRADIŠTĚ B, DÚ36a, 24.05.2019,**  
**Taktika a koncovky**  
 (ŠK Biolek 007,x)

**!!! Pod každý diagram napište první tah a jak partie dopadne !!!**

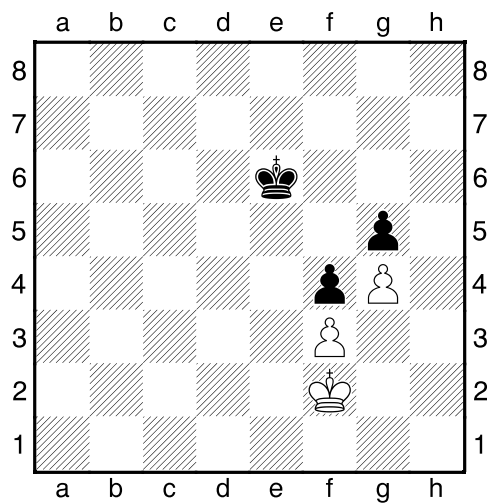
**třetí strana ze tří**



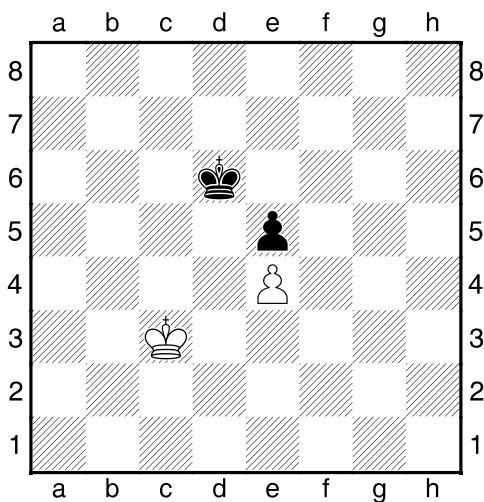
1.příklad Bílý na tahu



2.příklad Černý na tahu



3.příklad Bílý na tahu



4.příklad Bílý na tahu

