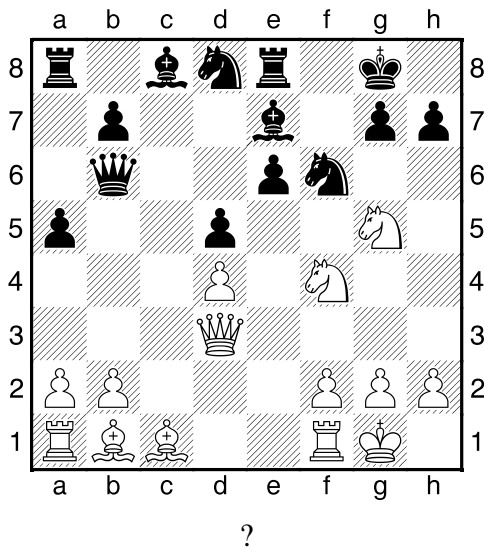


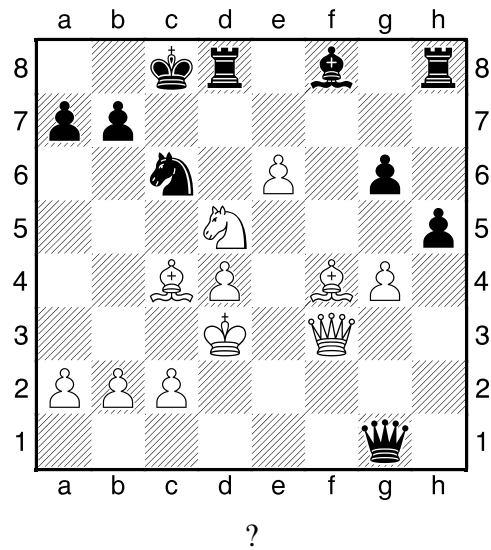
HRADIŠTĚ B DÚ36a 24.05.2021,
Taktika a koncovky

první strana ze dvou

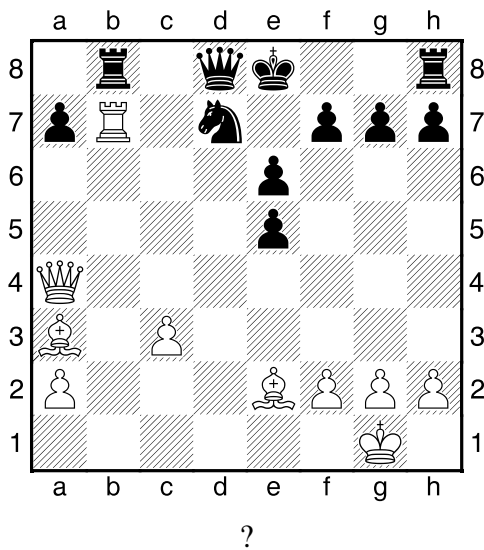
1.příklad Bílý na tahu (pš 3/301)



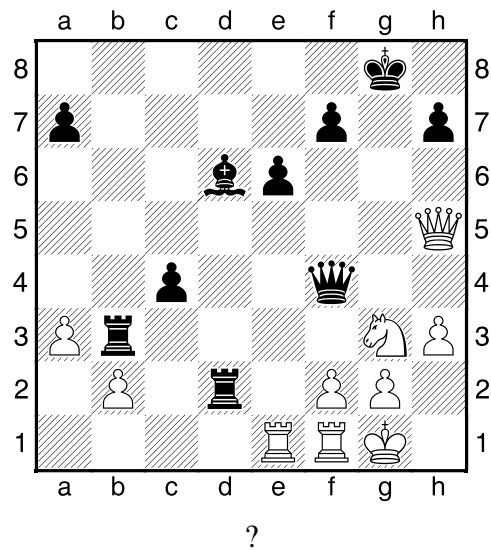
2.příklad Bílý na tahu (pš x283)



3.příklad Bílý na tahu (pš 2/191)



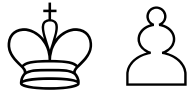
4.příklad Černý na tahu (pš 1/237)



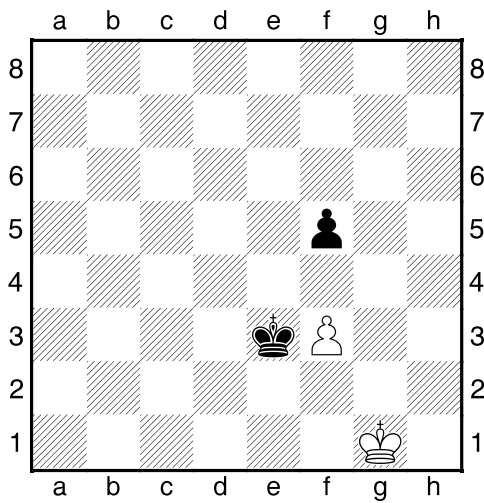
HRADIŠTĚ B DÚ36a 24.05.2021,
Taktika a koncovky
 (ŠK Biolek 007,y)

!!! Pod každý diagram napište první tah a jak partie dopadne !!!

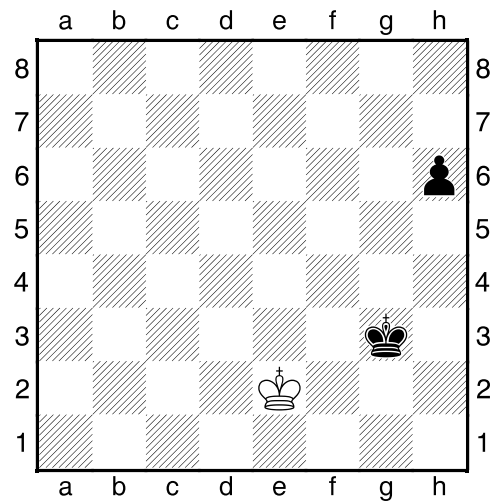
druhá strana ze dvou



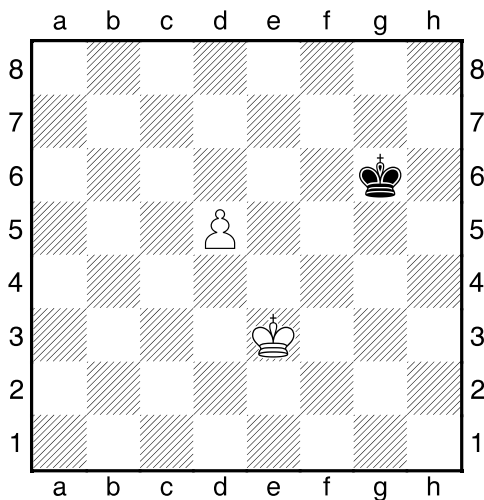
1.příklad Bílý na tahu



2.příklad Černý na tahu



3.příklad Bílý na tahu



4.příklad Černý na tahu

