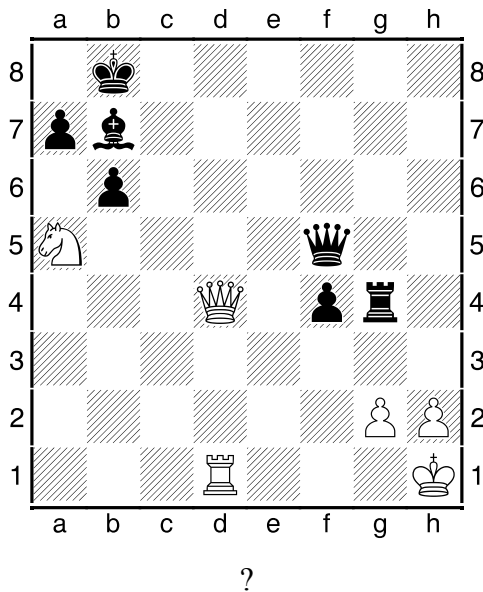


HRADIŠTĚ B, DÚ37a, 25.05.2018,
Taktika + koncovky mix

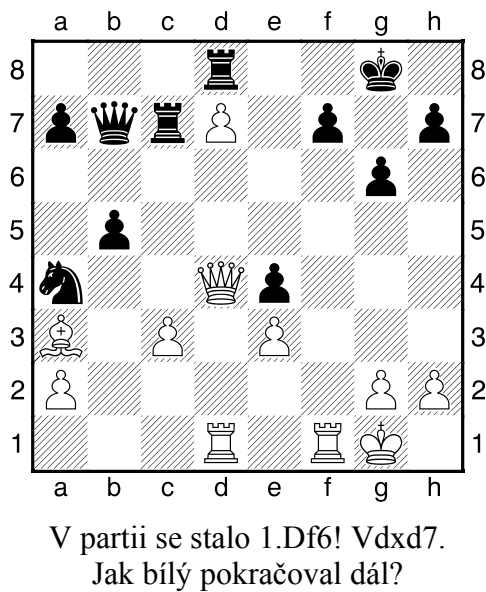
!!! Všechny diagramy řešte na šachovnici !!!

první strana ze dvou

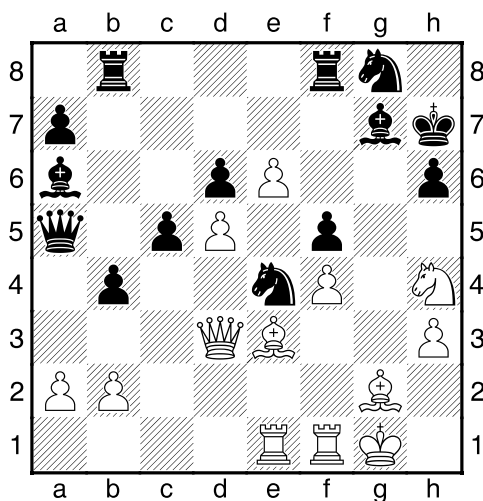
1.příklad Bílý na tahu (pš 1/166)



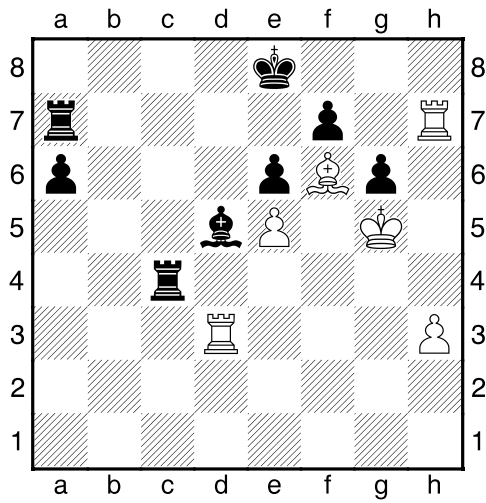
2.příklad Bílý na tahu (pš 1/133)



3.příklad Bílý na tahu (pš x335)



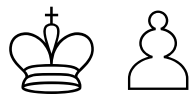
4.příklad Bílý na tahu (pš 3/147)



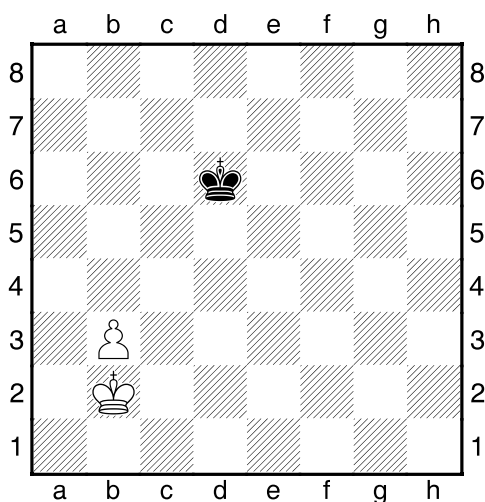
Spočítejte, k čemu povede varianta 1.Dxe4 fxe4.

HRADIŠTĚ B, DÚ37a, 25.05.2018,
Taktika + koncovky mix
 (ŠK Biolek 007,3)

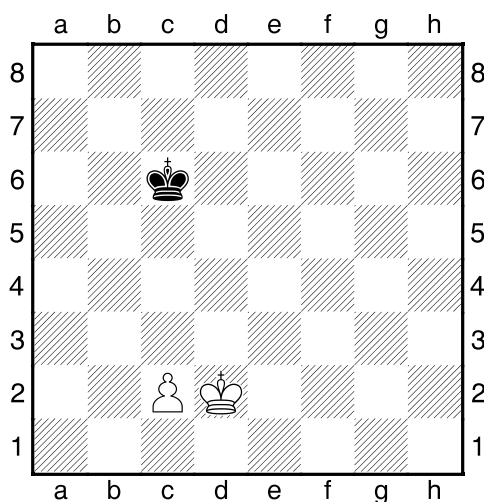
!!! Pod každý diagram napište první tah a jak partie dopadne !!!
 (navíc můžete v diagramech označit KP)
druhá strana ze dvou



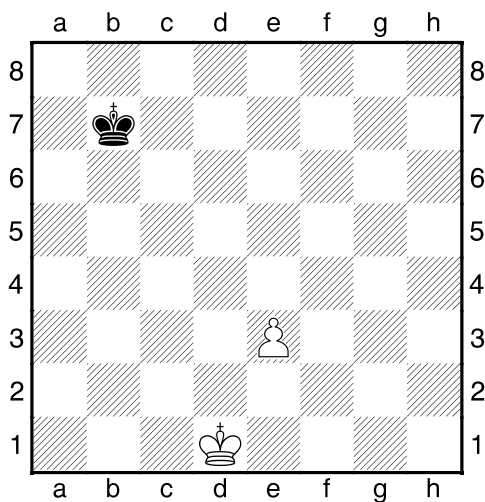
1.příklad Bílý na tahu



2.příklad Černý na tahu



3.příklad Bílý na tahu



4.příklad Černý na tahu

