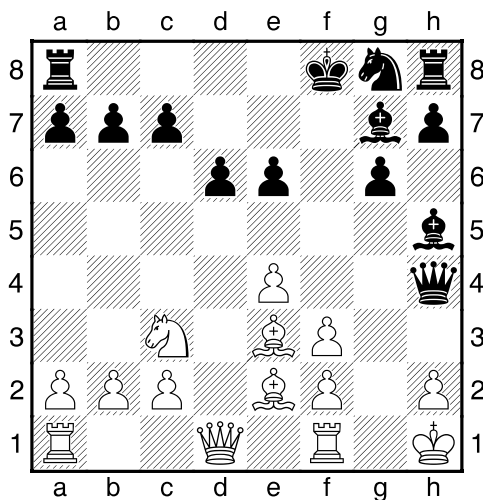
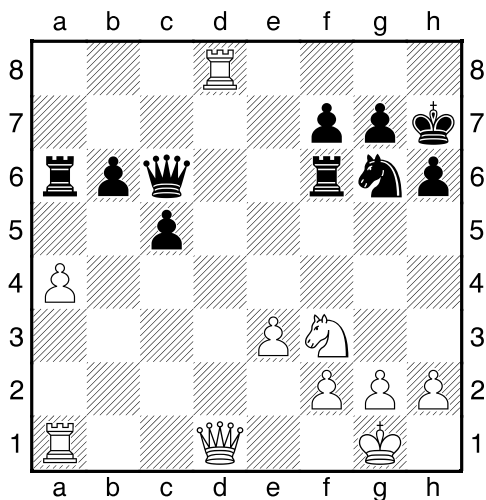


1.příklad Černý na tahu (pš 2/241)



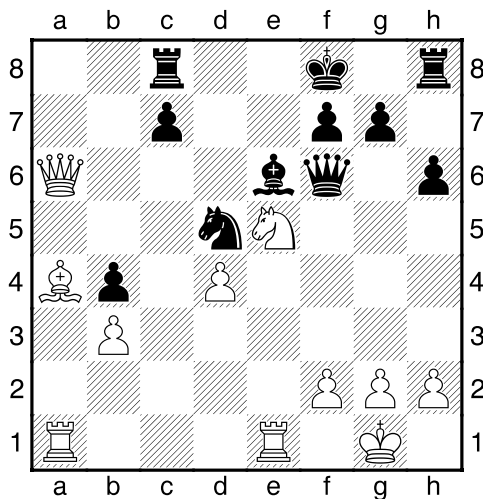
?

2.příklad Černý na tahu (pš 1/108)



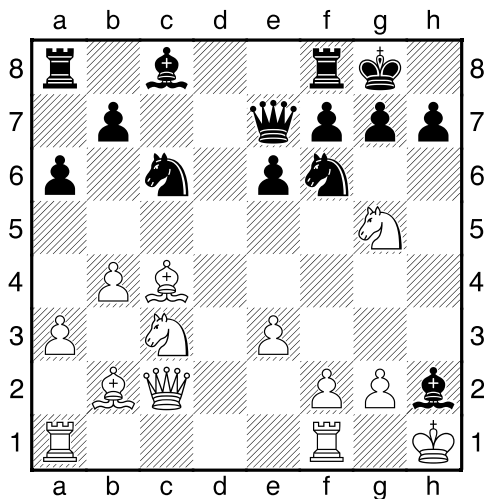
Černý zahrál 1...Ve6. Jak odpověděl bílý?

3.příklad Bílý na tahu (pš 5/142)



?

4.příklad Černý na tahu (pš 2/274)



Černý zahrál 1...h6. Jak pokračoval bílý?

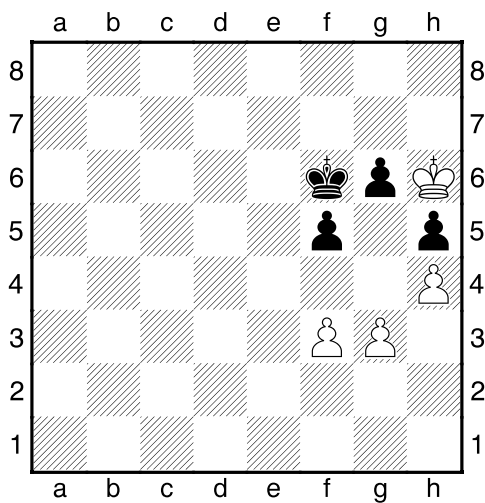
HRADIŠTĚ B, DÚ37a, 31.05.2019,
Taktika a koncovky
 (ŠK Biolek 019,1)

!!! Pod každý diagram napište první tah a jak partie dopadne !!!

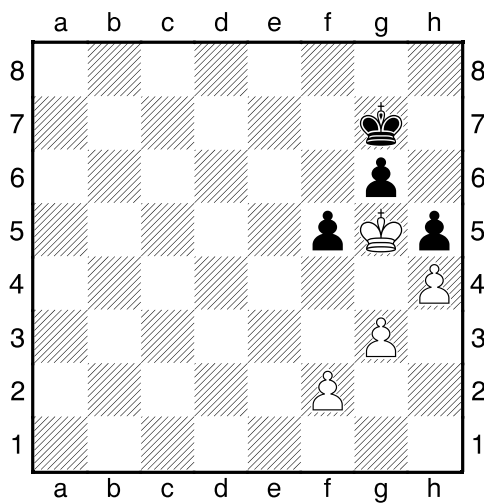
druhá strana ze tří



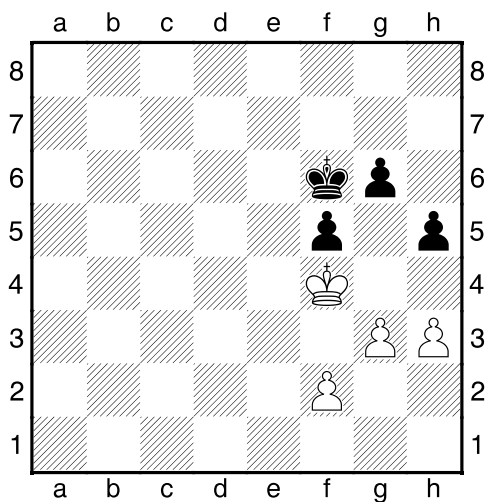
1.příklad Bílý na tahu



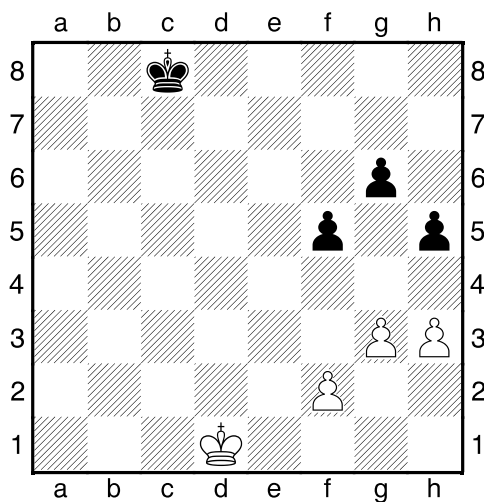
2.příklad Bílý na tahu



3.příklad Bílý na tahu



4.příklad Bílý na tahu



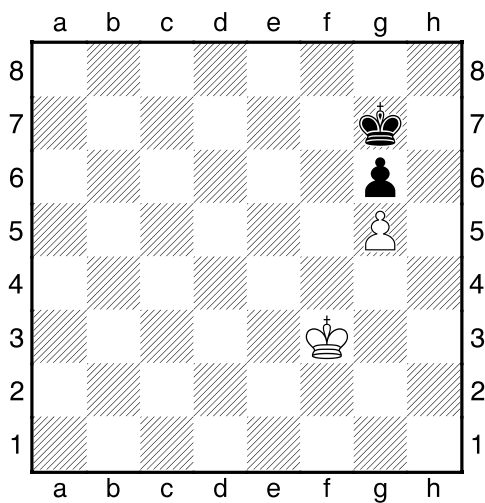
HRADIŠTĚ B, DÚ37a, 31.05.2019,
Taktika a koncovky
 (ŠK Biolek 007,x)

!!! Pod každý diagram napište první tah a jak partie dopadne !!!

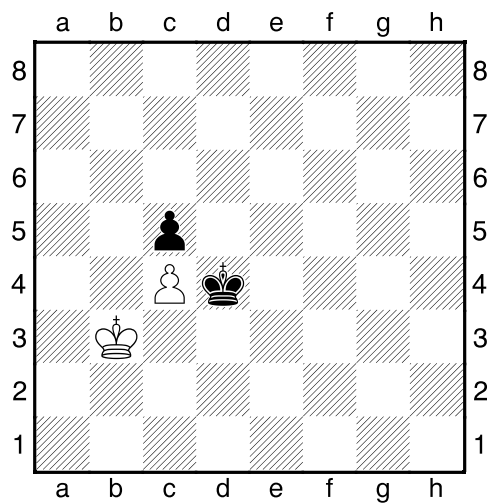
třetí strana ze tří



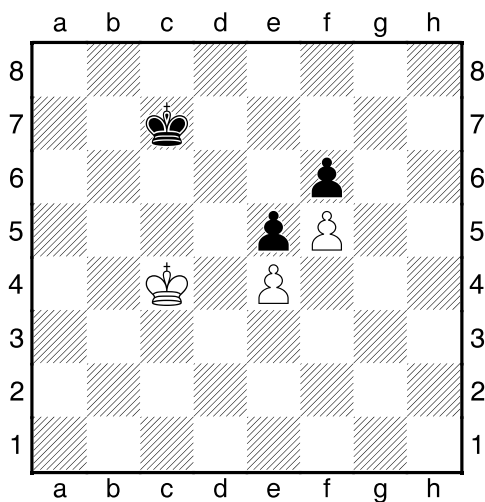
1.příklad Bílý na tahu



2.příklad Bílý na tahu



3.příklad Bílý na tahu



4.příklad Černý na tahu

