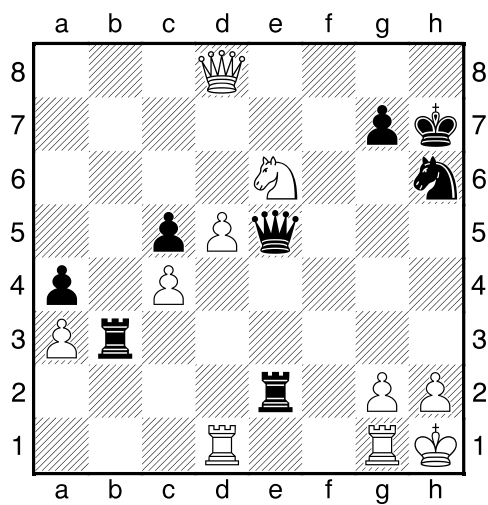


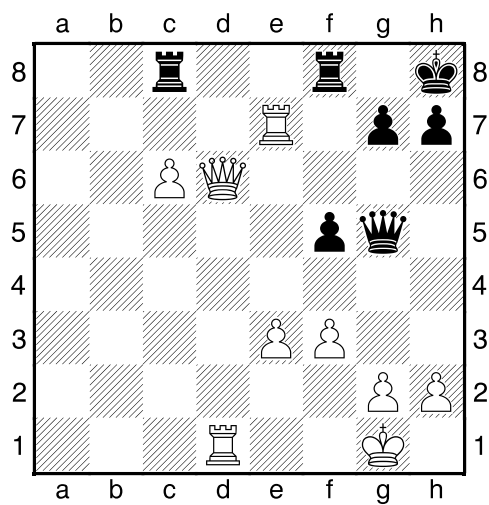
**HRADIŠTĚ B DÚ37a 31.05.2021,**  
**Taktika a koncovky**

první strana ze dvou

1.příklad Černý na tahu (pš x242)

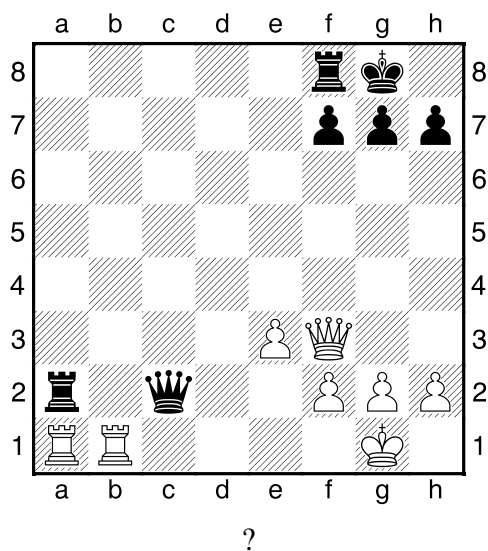


2.příklad Černý na tahu (pš x008)

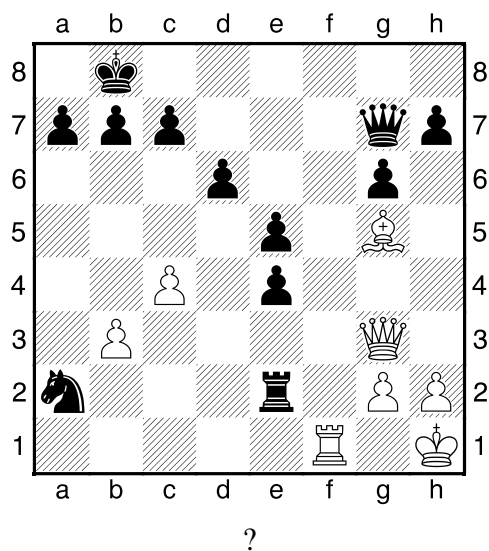


Černý zahrál 1...Vxc6, jak odpověděl bílý?

3.příklad Černý na tahu (pš 1/11)



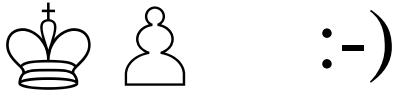
4.příklad Bílý na tahu (pš x015)



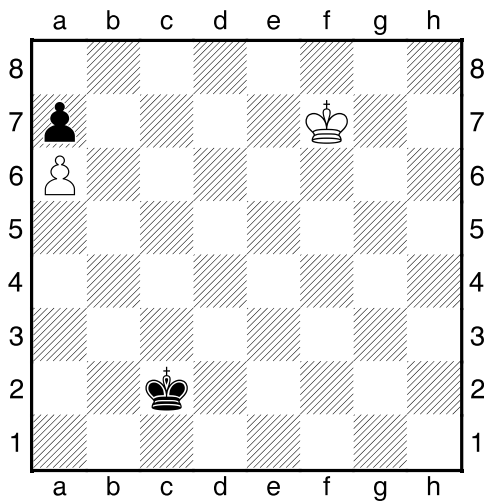
**HRADIŠTĚ B DÚ37a 31.05.2021,**  
**Taktika a koncovky**  
**(ŠK Biolek 009,1x)**

**!!! Pod každý diagram napište první tah a jak partie dopadne !!!**

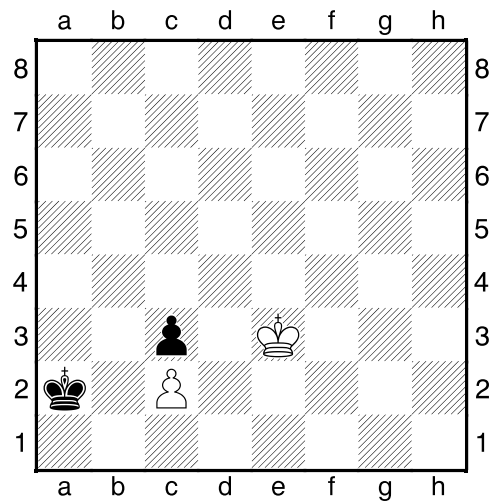
**druhá strana ze dvou**



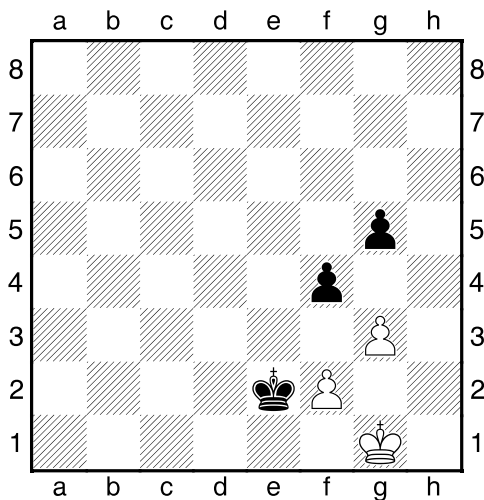
1.příklad Bílý na tahu



2.příklad Černý na tahu



3.příklad Bílý na tahu



4.příklad Bílý na tahu

