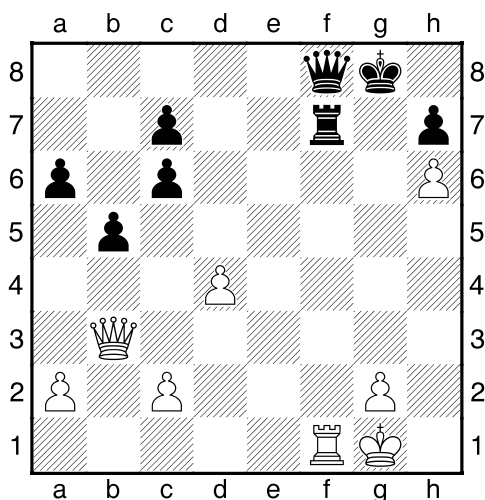


HRADIŠTĚ B, DÚ38a, 01.06.2018,
Taktika + koncovky mix

!!! Všechny diagramy řešte na šachovnici !!!

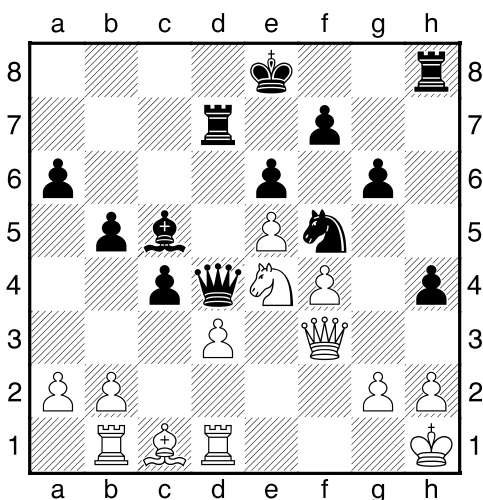
první strana ze dvou

1.příklad Bílý na tahu (pš x066)



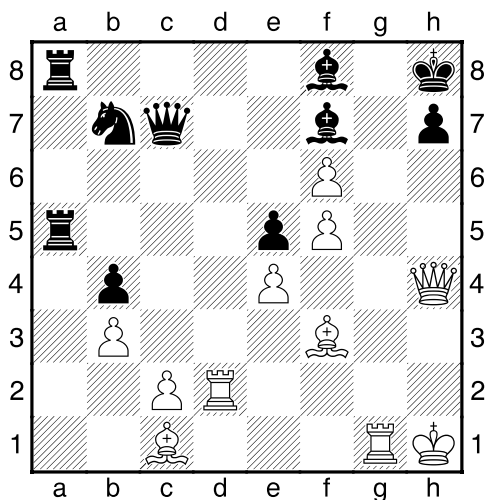
Prošachujeme se až k matu!

2.příklad Černý na tahu (pš x237)



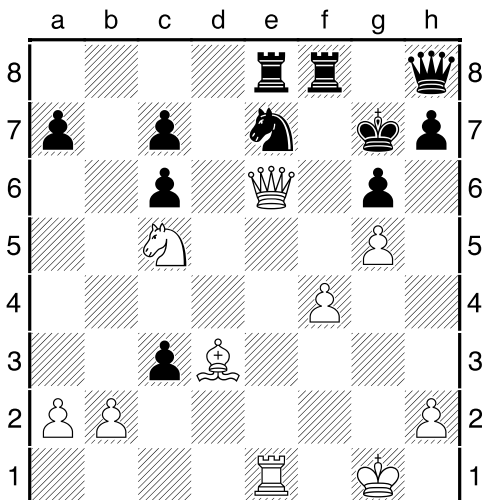
Prokoušeme se přes h-sloupec.

3.příklad Bílý na tahu (pš 2/310)



?

4.příklad Bílý na tahu (pš x233)

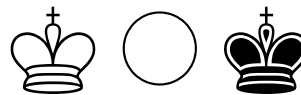
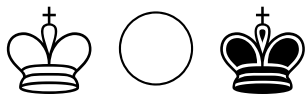


?

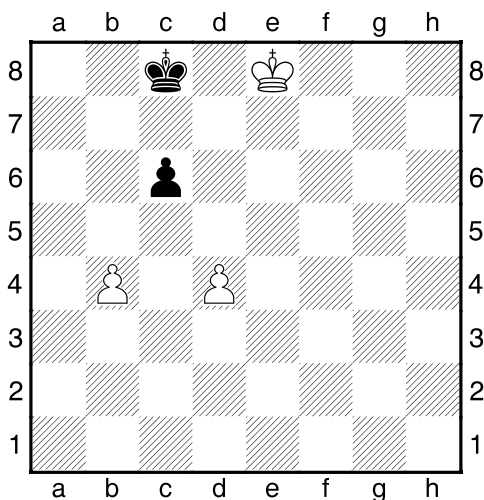
HRADIŠTĚ B, DÚ38a, 01.06.2018,
Taktika + koncovky mix
 (ŠK Biolek 010, x)

!!! Pod každý diagram napište první tah a jak partie dopadne !!!

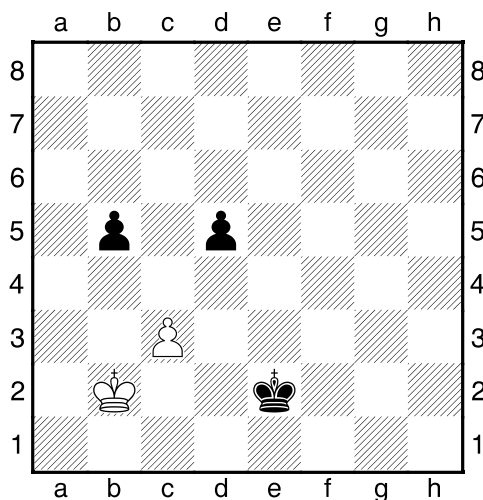
druhá strana ze dvou



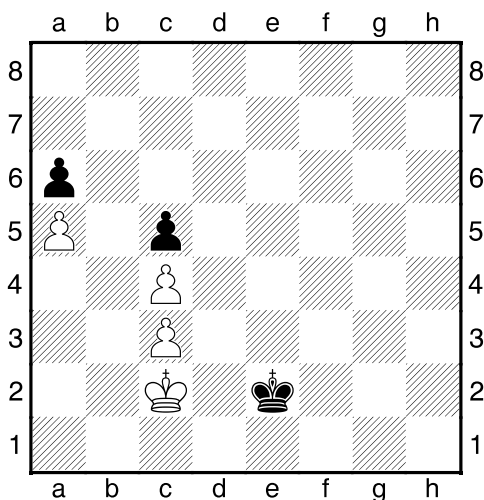
1.příklad Bílý na tahu



2.příklad Bílý na tahu



3.příklad Černý na tahu



4.příklad Bílý na tahu

