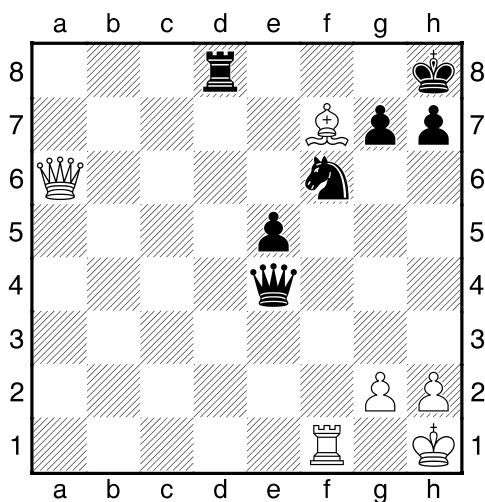
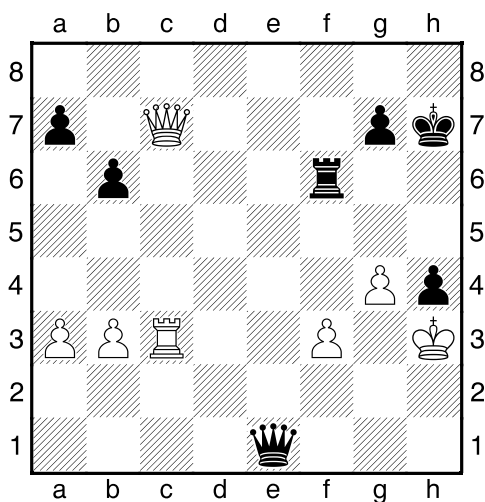


1.příklad Bílý na tahu (pš x007)



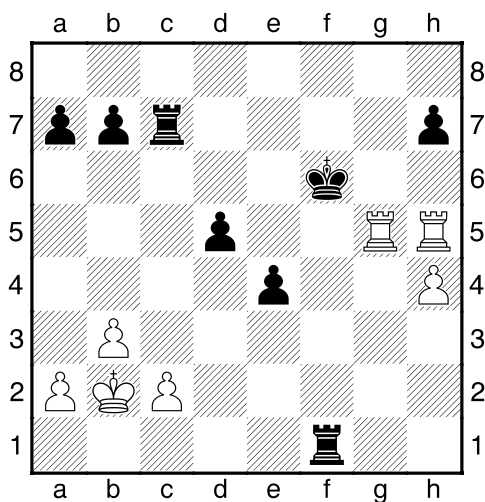
Doporučíte bílému 1.Vxf6?

2.příklad Černý na tahu (pš x062)



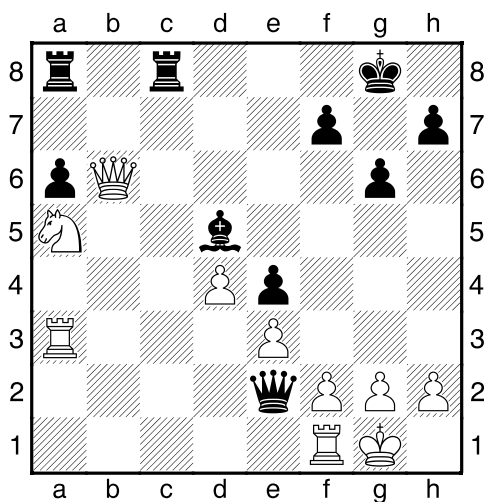
?

3.příklad Bílý na tahu (pš 4/108)



?

4.příklad Černý na tahu (pš 1/115)



?

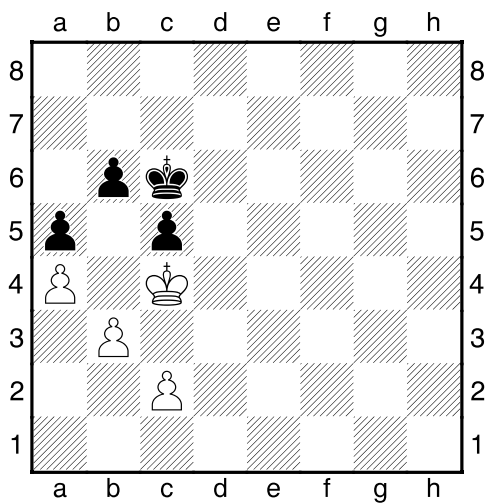
HRADIŠTĚ B, DÚ38a, 07.06.2019,
Taktika a koncovky
 (ŠK Biolek 019,1)

!!! Pod každý diagram napište první tah a jak partie dopadne !!!

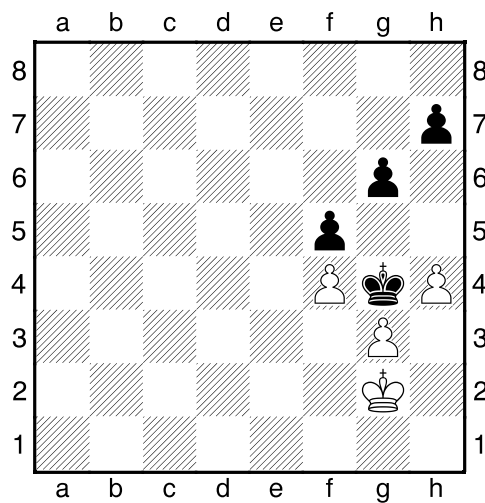
druhá strana ze tří



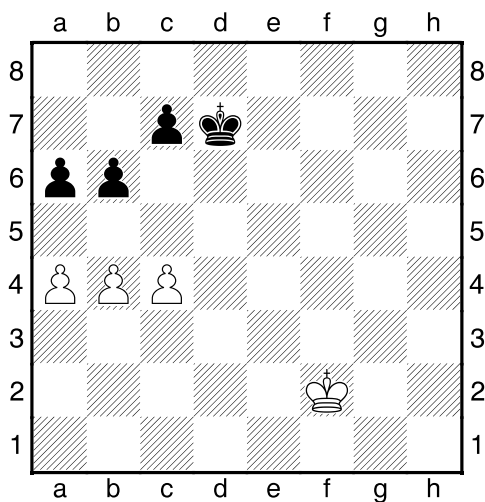
1.příklad Bílý na tahu



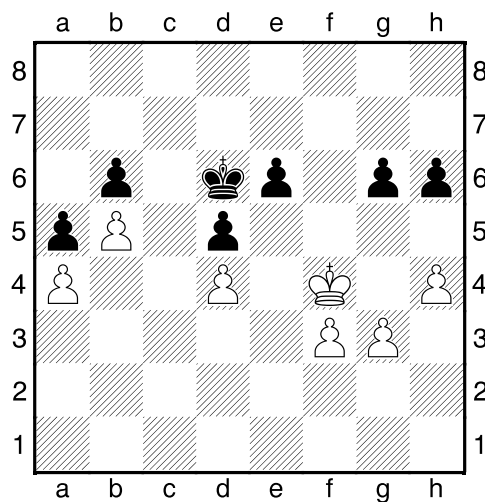
2.příklad Černý na tahu



3.příklad Černý na tahu



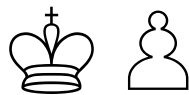
4.příklad Bílý na tahu



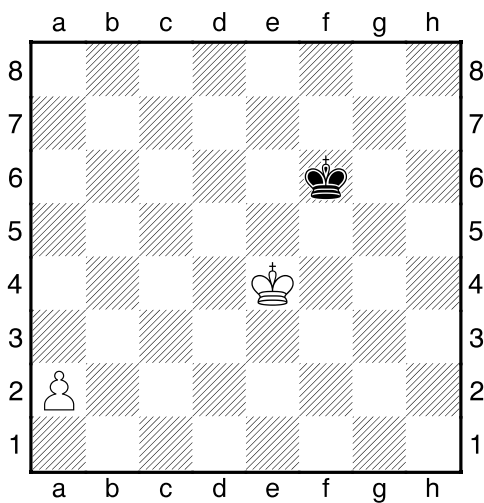
HRADIŠTĚ B, DÚ38a, 07.06.2019,
Taktika a koncovky
 (ŠK Biolek 007,y)

!!! Pod každý diagram napište první tah a jak partie dopadne !!!

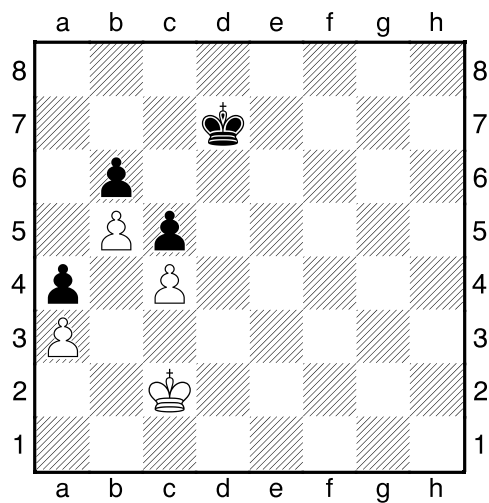
třetí strana ze tří



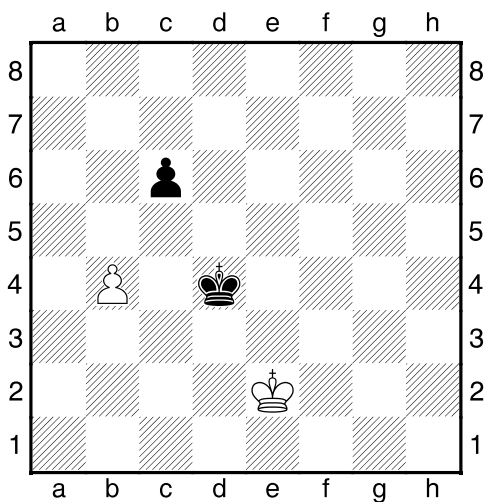
1.příklad Bílý na tahu



2.příklad Černý na tahu



3.příklad Bílý na tahu



4.příklad Černý na tahu

