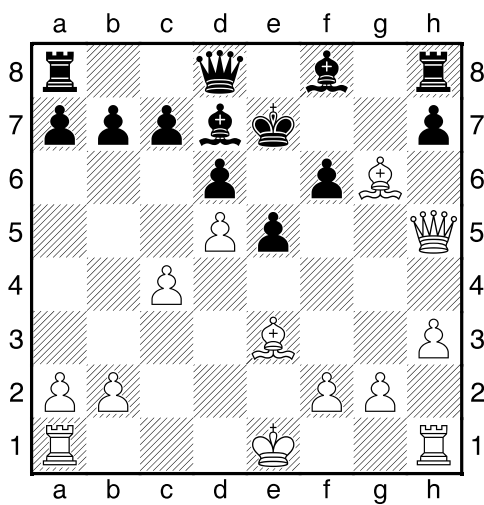


HRADIŠTĚ B DÚ38a 07.06.2021,
Taktika a koncovky

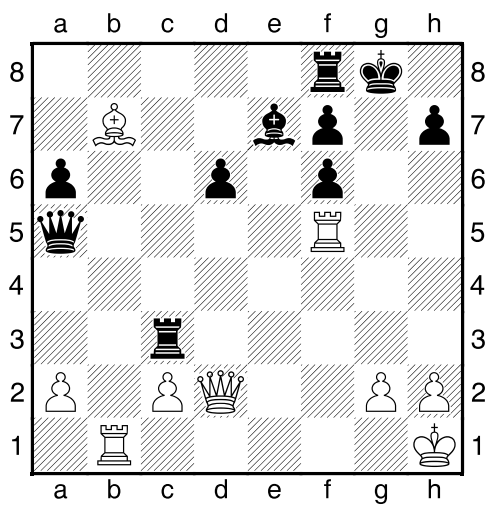
první strana ze dvou

1.příklad Bílý na tahu (pš x293)



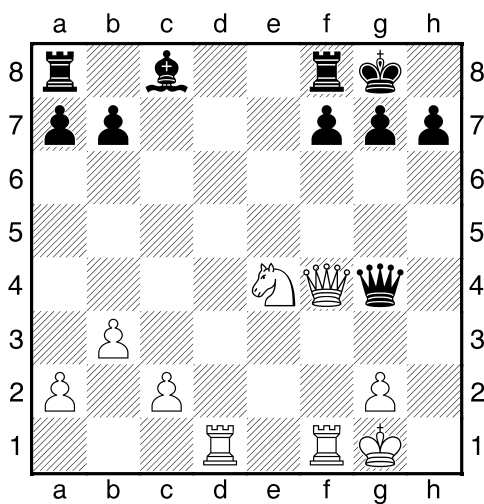
?

2.příklad Černý na tahu (pš x001)



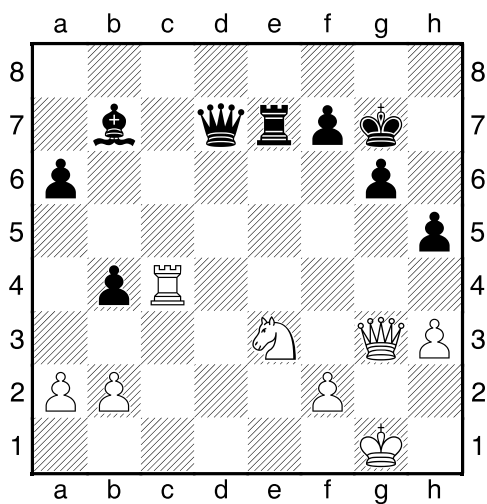
?

3.příklad Bílý na tahu (pš x122)



?

4.příklad Černý na tahu (pš x178)

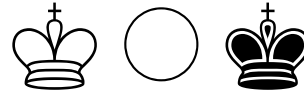
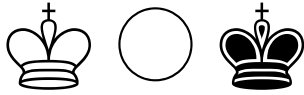


?

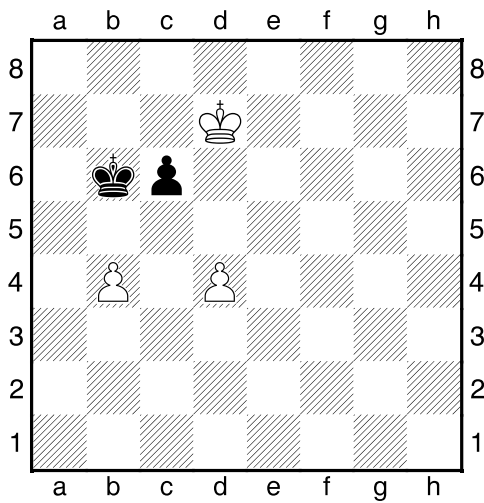
HRADIŠTĚ B DÚ38a 07.06.2021,
Taktika a koncovky
(ŠK Biolek 010, x)

!!! Pod každý diagram napište první tah a jak partie dopadne !!!

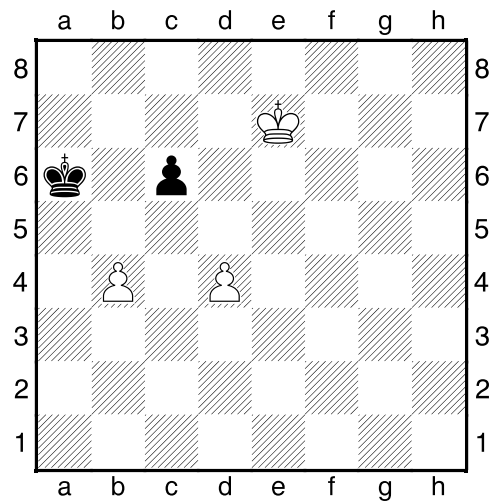
druhá strana ze dvou



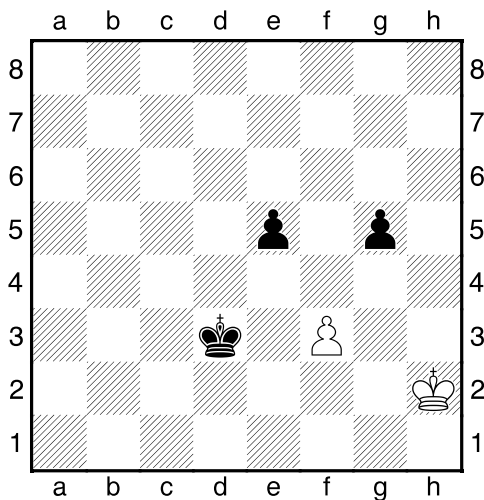
1.příklad Bílý na tahu



2.příklad Bílý na tahu



3.příklad Černý na tahu



4.příklad Černý na tahu

