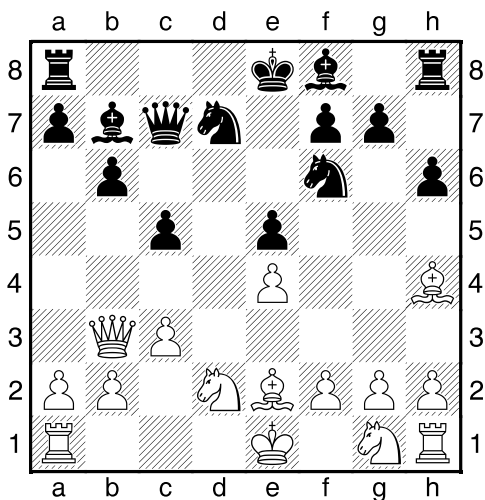


**HRADIŠTĚ B DÚ39a 14.06.2021,**  
**Taktika a koncovky**

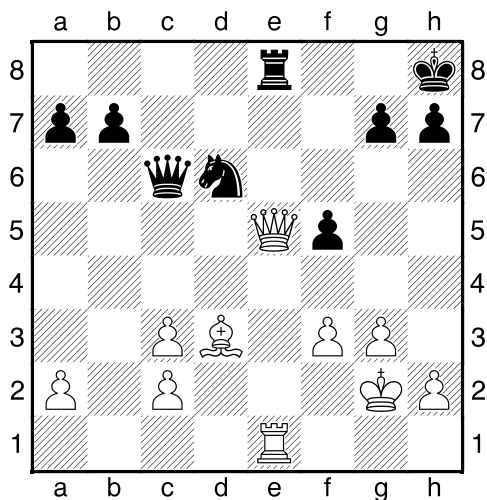
první strana ze dvou

1.příklad Černý na tahu (pš 1/191)



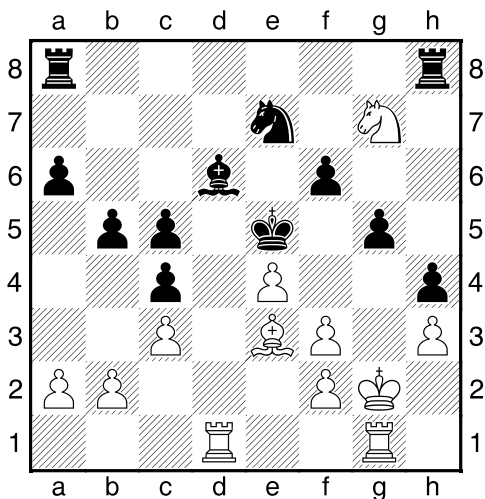
Může černý sebrat na e4?

2.příklad Bílý na tahu (pš 4/9)



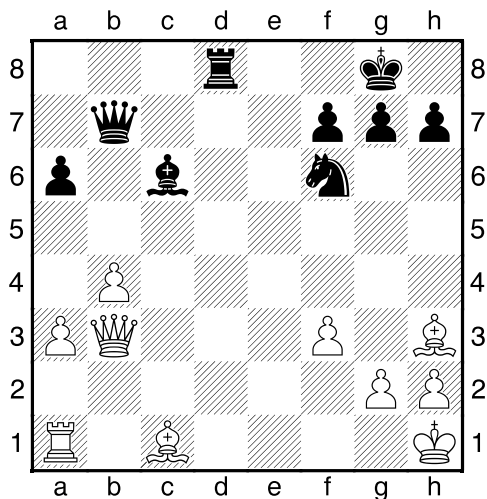
?

3.příklad Bílý na tahu (pš x092)



?

4.příklad Černý na tahu (pš 2/9)

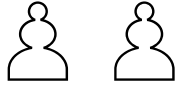


?

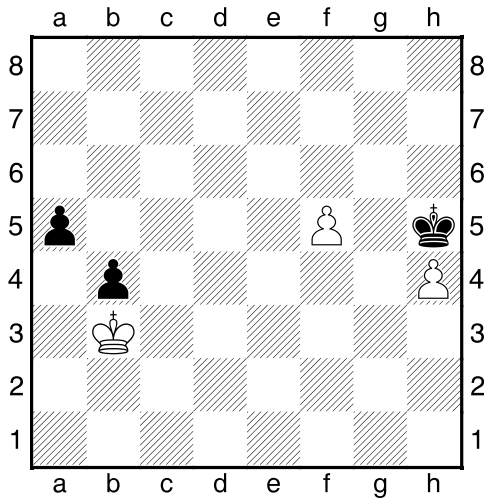
**HRADIŠTĚ B DÚ39a 14.06.2021,**  
**Taktika a koncovky**  
 (ŠK Biolek 012,2)

**!!! Pod každý diagram napište první tah a jak partie dopadne !!!**

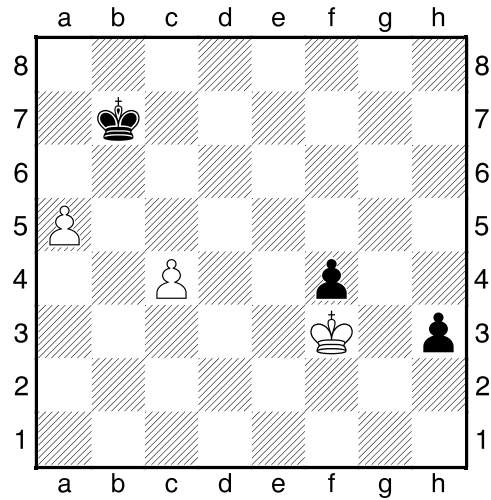
**druhá strana ze dvou**



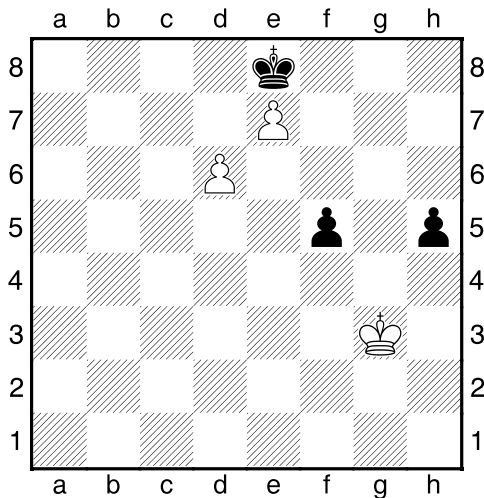
1.příklad Černý na tahu



2.příklad Bílý na tahu



3.příklad Bílý na tahu



4.příklad Bílý na tahu

