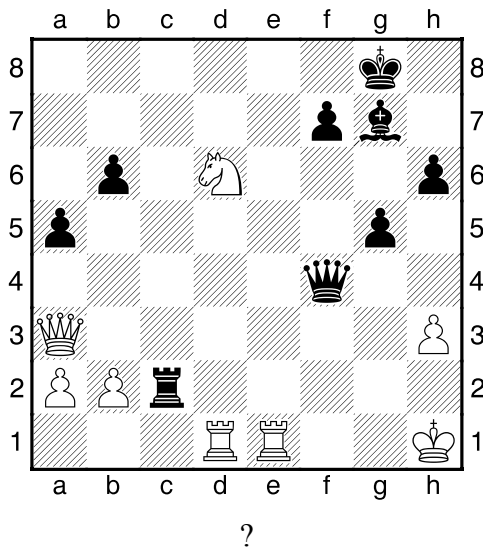


**HRADIŠTĚ B, DÚ40a, 15.06.2018,**  
**Taktika + koncovky mix**

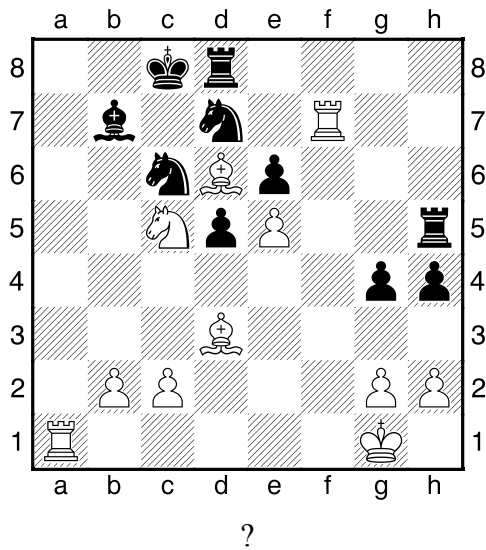
**!!! Všechny diagramy řešte na šachovnici !!!**

**první strana ze dvou**

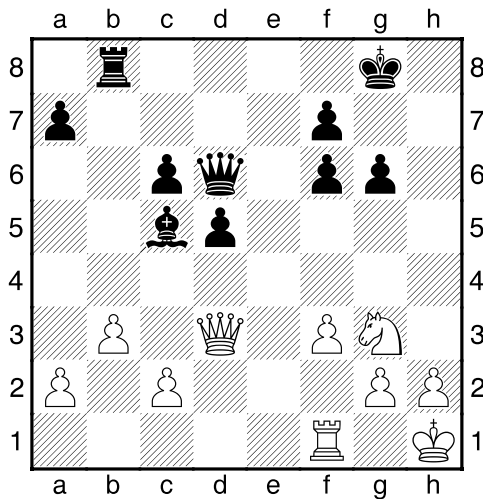
1.příklad Bílý na tahu (pš 2/165)



2.příklad Bílý na tahu (pš x429)

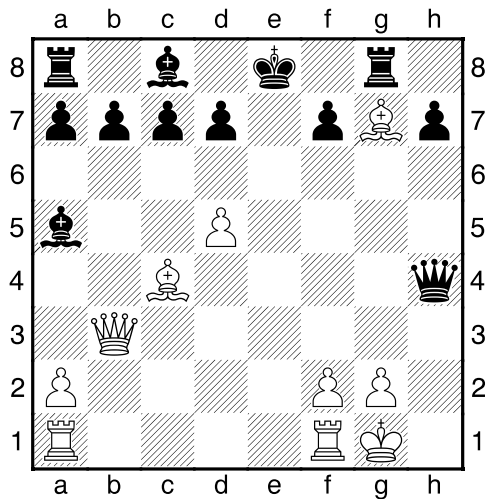


3.příklad Černý na tahu (pš 3/139)



Ze kterého směru dobydeme  
pevnost bílého krále?

4.příklad Bílý na tahu (pš 4/135)



Nekompromisní útok  
na černého krále v centru!

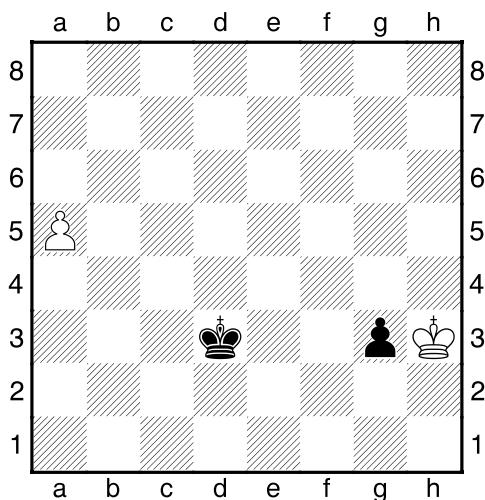
**HRADIŠTĚ B, DÚ40a, 15.06.2018,**  
**Taktika + koncovky mix**  
(Biolek 009,4)

**!!! Pod každý diagram napište první tah a jak partie dopadne !!!**

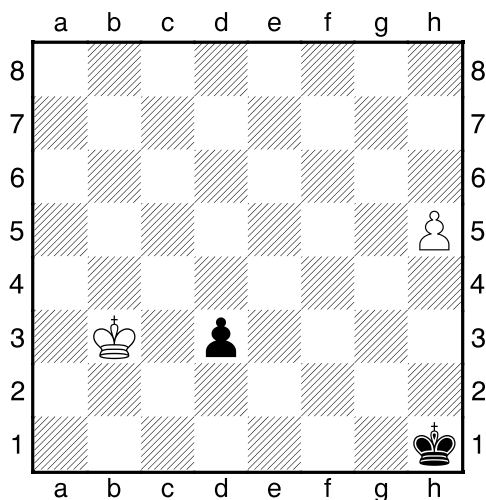
**druhá strana ze dvou**



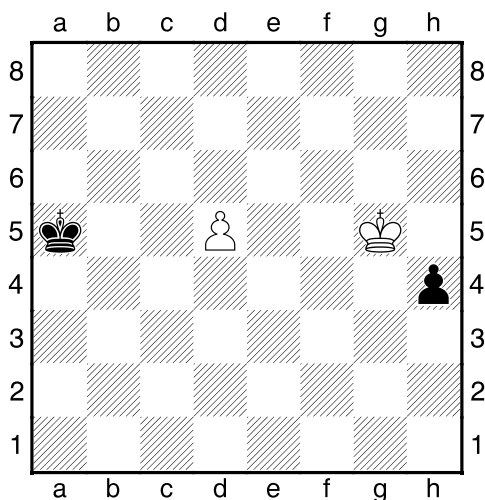
1.příklad Černý na tahu



2.příklad Černý na tahu



3.příklad Černý na tahu



4.příklad Bílý na tahu

