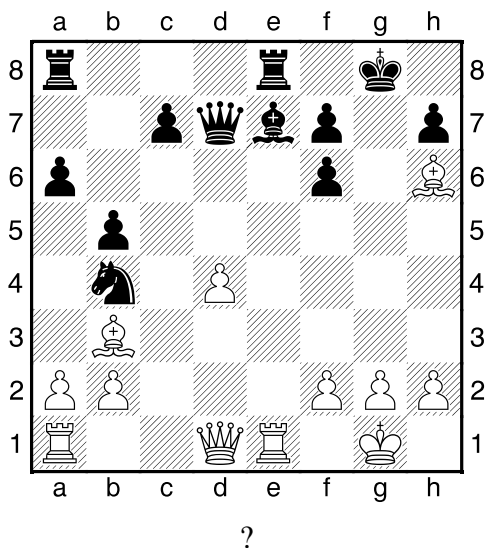


HRADIŠTĚ B, DÚ40a, 19.06.2020,
Taktika + koncovky mix

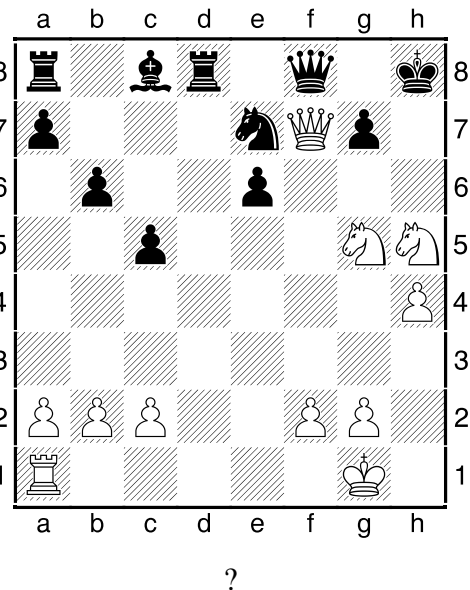
!!! Všechny diagramy řešte na šachovnici !!!

první strana ze dvou

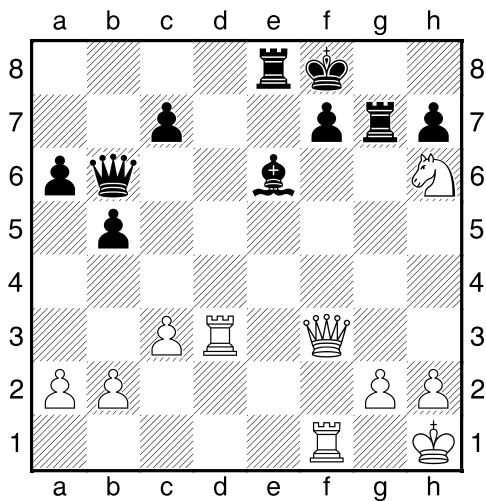
1.příklad Bílý na tahu (pš 2/259)



2.příklad Bílý na tahu (pš x304)

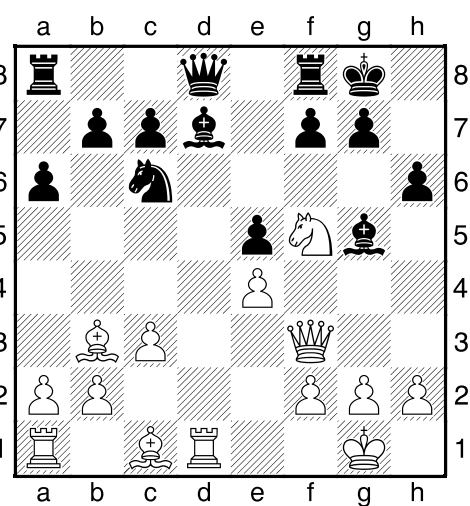


3.příklad Bílý na tahu (pš x268)



Rychle a rázně!

4.příklad Černý na tahu (pš x407)

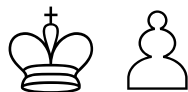


**Černý na tahu tahrál 1...Sxc1.
Jak pokračoval bílý?**

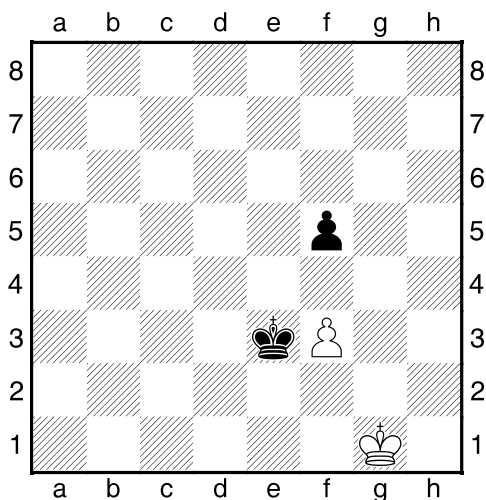
HRADIŠTĚ B, DÚ40a, 19.06.2020,
Taktika + koncovky mix
 (ŠK Biolek 007,y)

!!! Pod každý diagram napište první tah a jak partie dopadne !!!

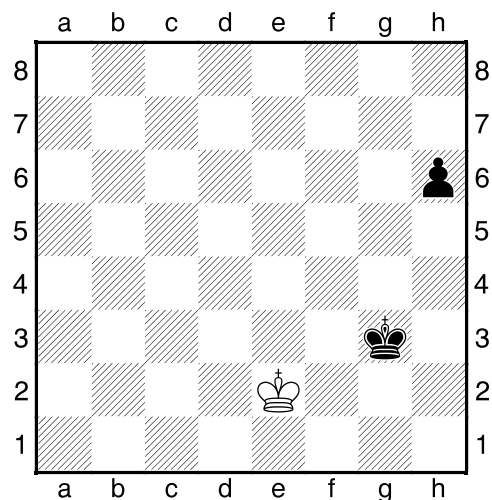
druhá strana ze dvou



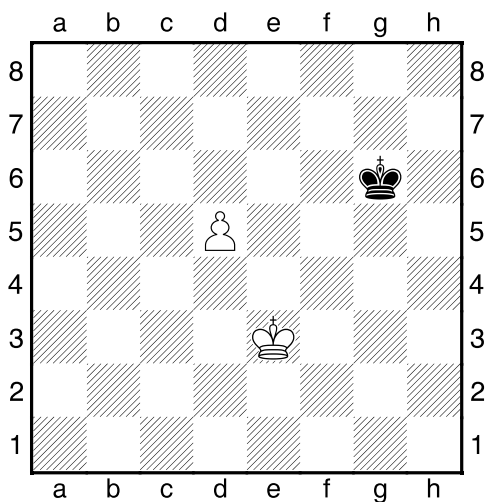
1.příklad Bílý na tahu



2.příklad Černý na tahu



3.příklad Bílý na tahu



4.příklad Černý na tahu

