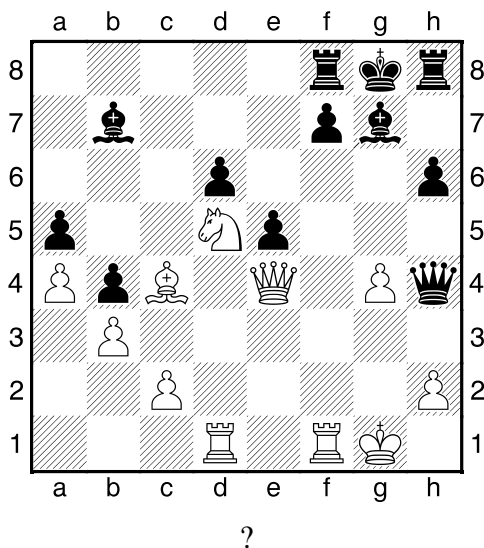


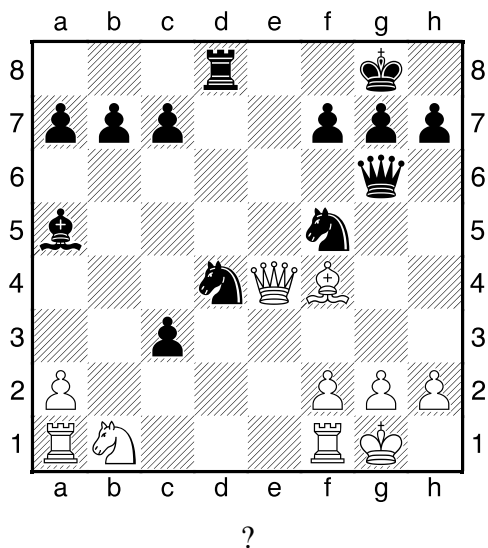
HRADIŠTĚ B, DÚ40a, 20.06.2022,
Taktika a koncovky

první strana ze tří

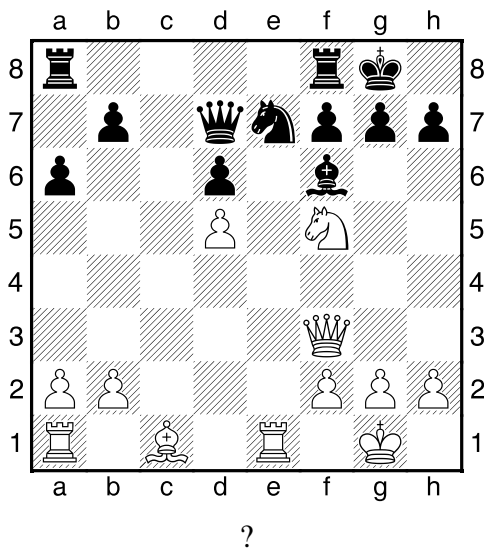
1.příklad Bílý na tahu (pš 3/225)



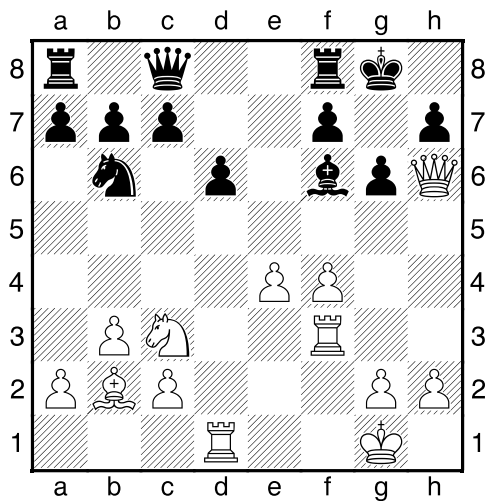
2.příklad Černý na tahu (pš 5/205)



3.příklad Bílý na tahu (pš 2/283)



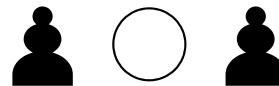
4.příklad Černý na tahu (pš 3/213)



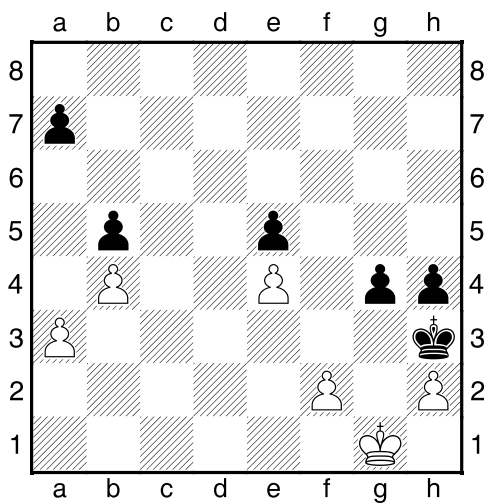
Černý zahrál 1...Sg7. Jak pokračoval bílý?

!!! Pod každý diagram napište první tah a jak partie dopadne !!!

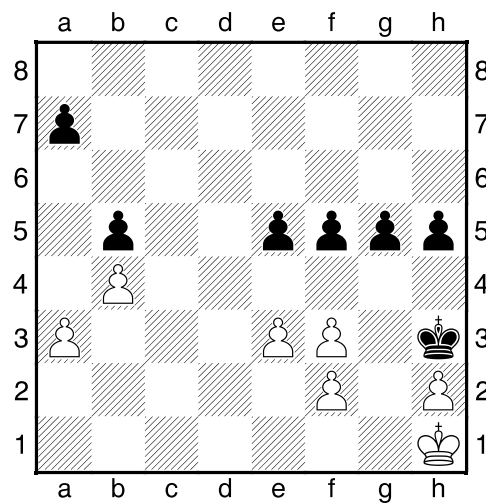
druhá strana ze tří



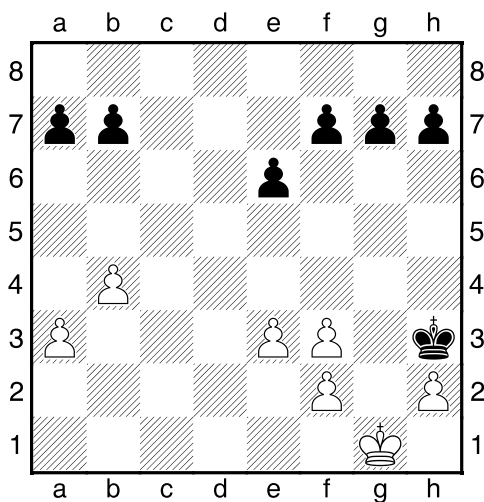
1.příklad Černý na tahu



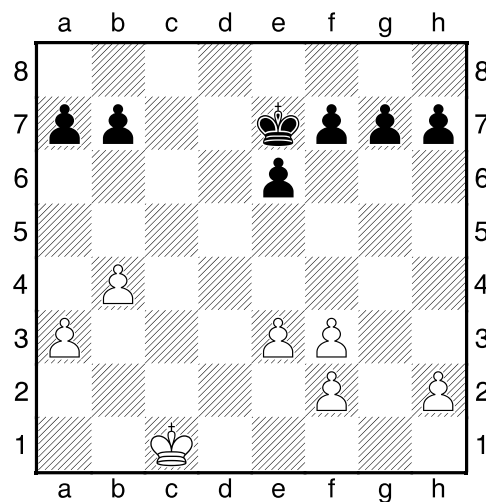
2.příklad Černý na tahu



3.příklad Černý na tahu



4.příklad Černý na tahu



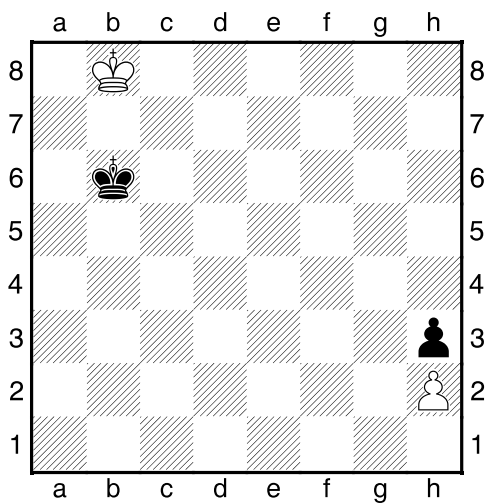
HRADIŠTĚ B, DÚ40a, 20.06.2022,
Taktika a koncovky
(ŠK Biolek 009,1)

!!! Pod každý diagram napište první tah a jak partie dopadne !!!

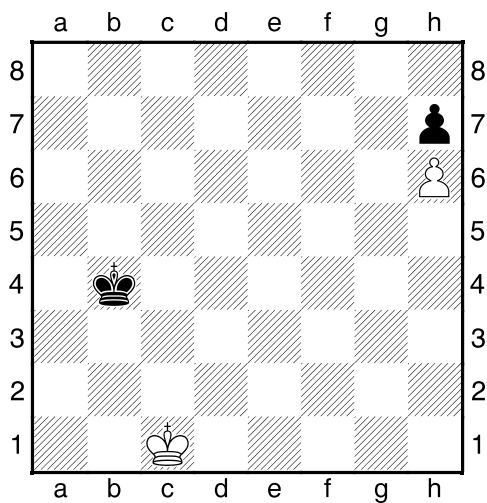
třetí strana ze tří



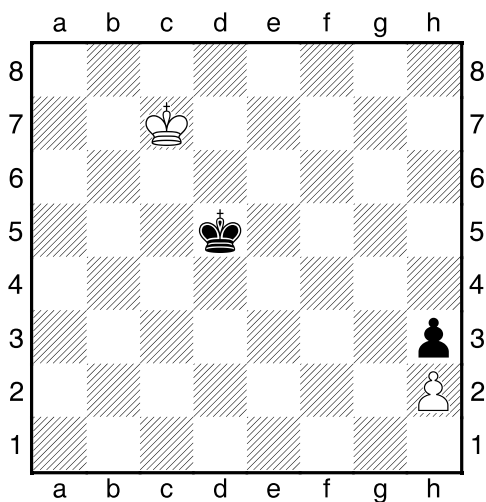
1.příklad Bílý na tahu



2.příklad Černý na tahu



3.příklad Bílý na tahu



4.příklad Černý na tahu

