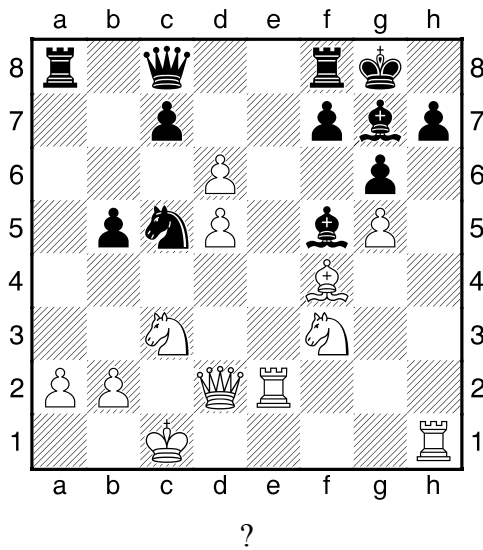


HRADIŠTĚ B, DÚ42a, 29.06.2018,
Taktika + koncovky mix

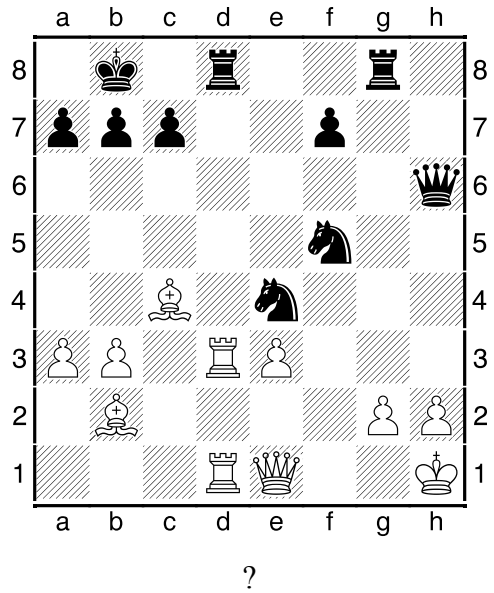
!!! Všechny diagramy řešte na šachovnici !!!

první strana ze dvou

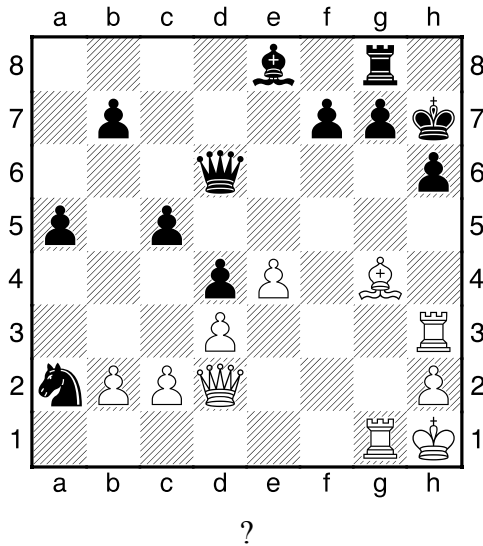
1.příklad Černý na tahu (pš x177)



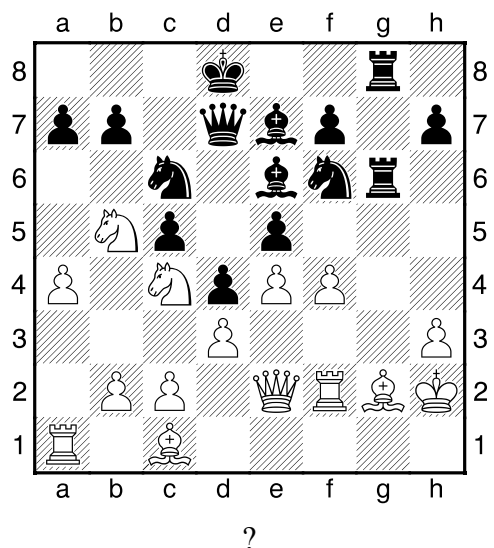
2.příklad Černý na tahu (pš 1/310)



3.příklad Bílý na tahu (pš x072)



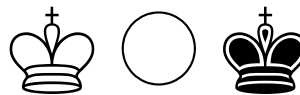
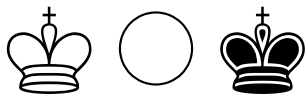
4.příklad Černý na tahu (pš 2/98)



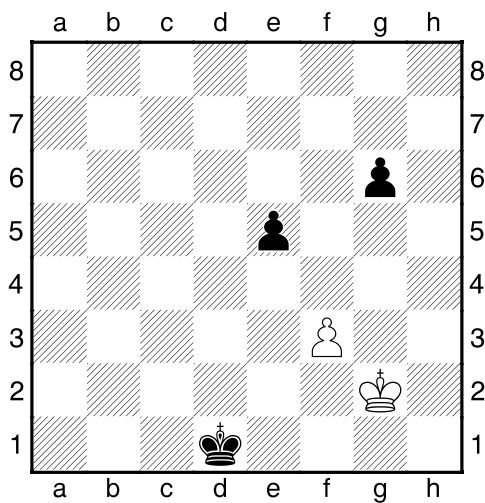
HRADIŠTĚ B, DÚ42a, 28.06.2013,
Taktika + koncovky mix
 (ŠK Biolek 010, x)

!!! Pod každý diagram napište první tah a jak partie dopadne !!!

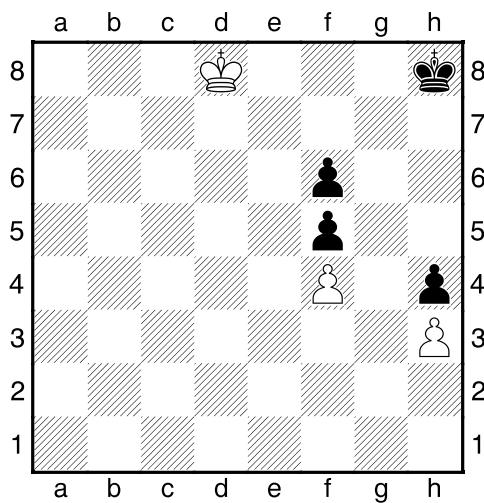
druhá strana ze dvou



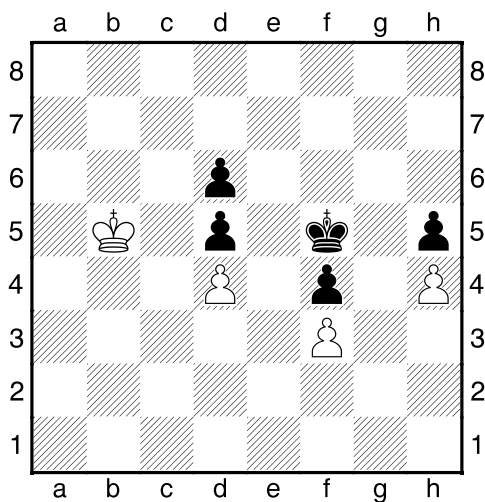
1.příklad Bílý na tahu



2.příklad Bílý na tahu



3.příklad Bílý na tahu



4.příklad Černý na tahu

