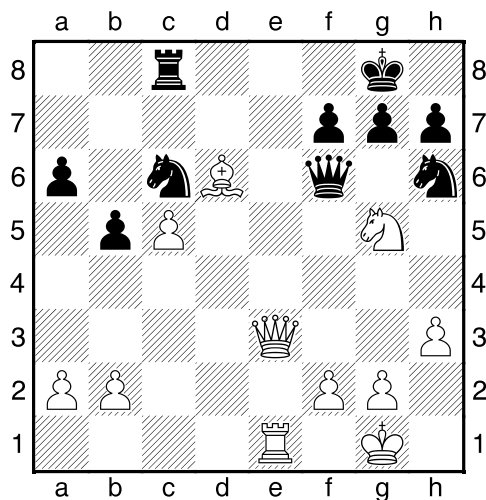
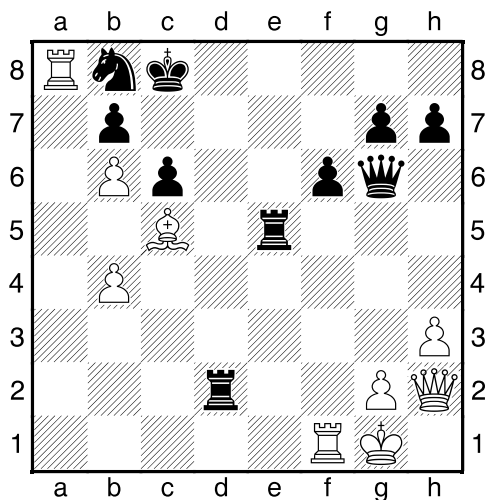


1.příklad Černý na tahu (pš 4/132)



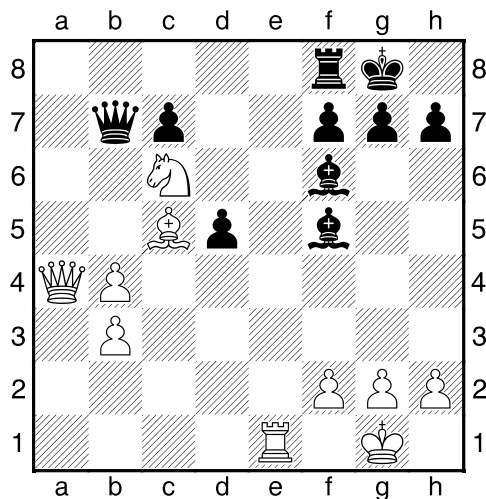
Černý zahrál 1...g6. Jak pokračoval bílý?

2.příklad Bílý na tahu (pš 4/20)



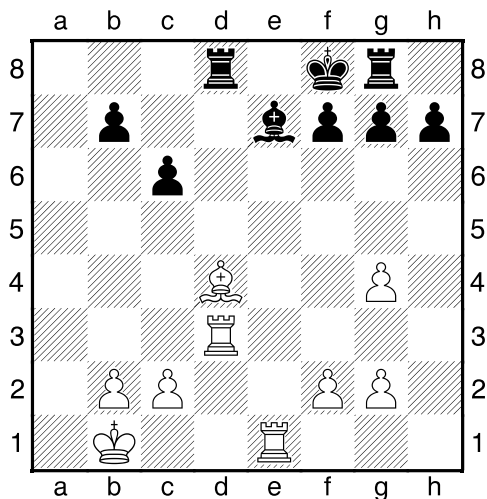
?

3.příklad Černý na tahu (pš x009)



Černý zahrál 1...Va8.
Jak odpověděl bílý?

4.příklad Bílý na tahu (pš x124)



?