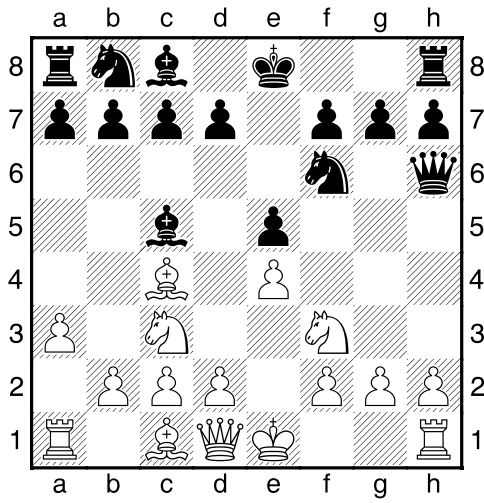
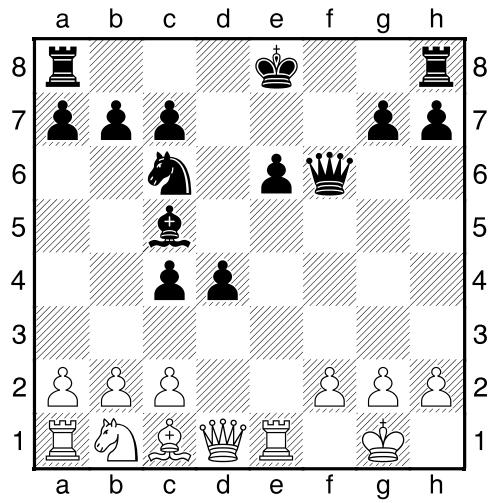


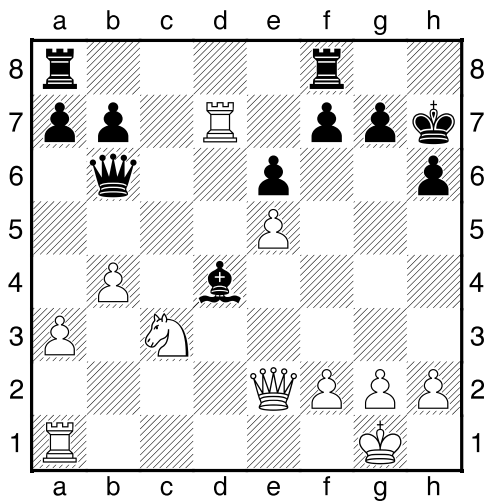
Bílý na tahu



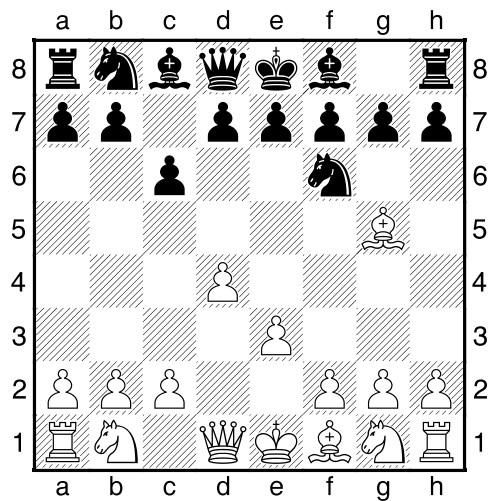
Bílý na tahu



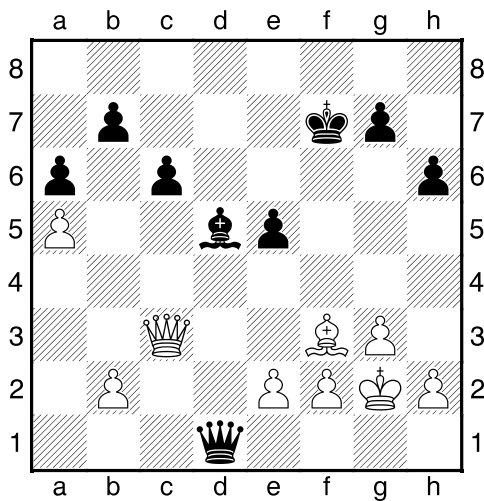
Bílý na tahu



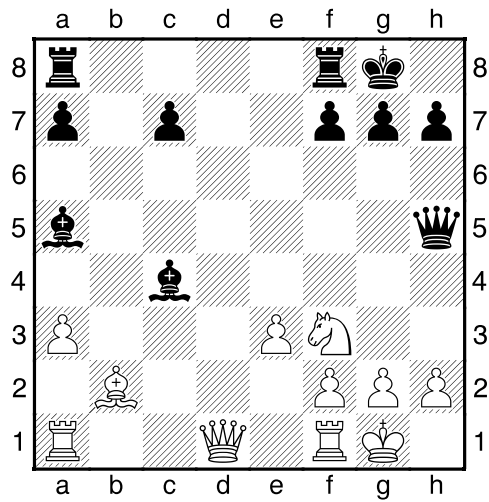
Černý na tahu



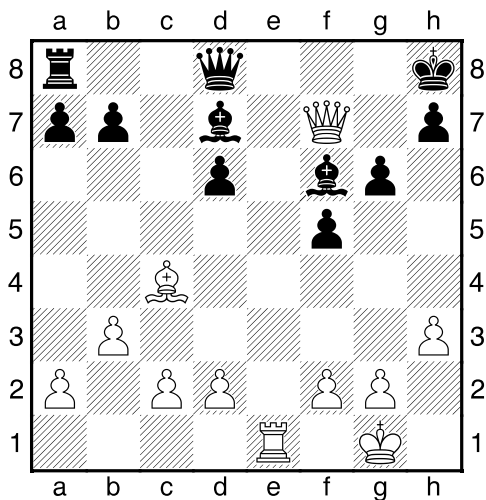
Bílý na tahu



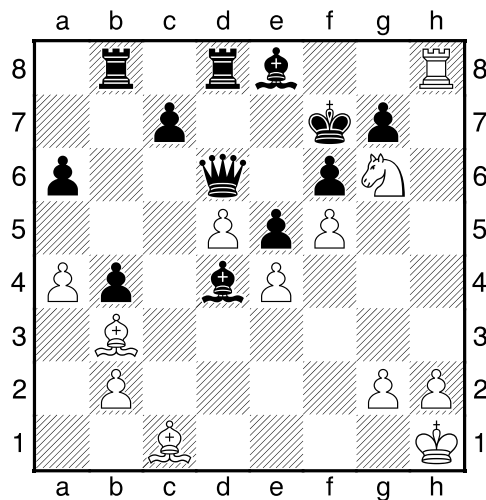
Bílý na tahu



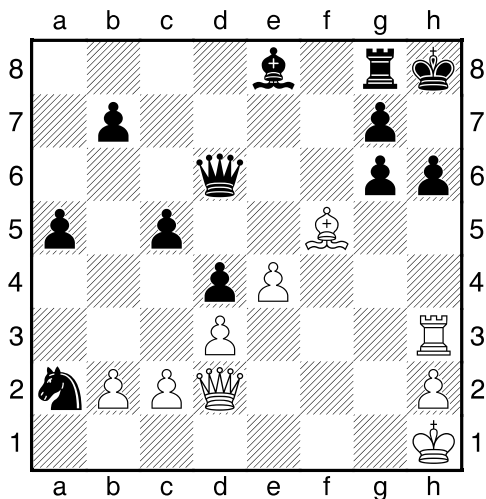
Bílý na tahu



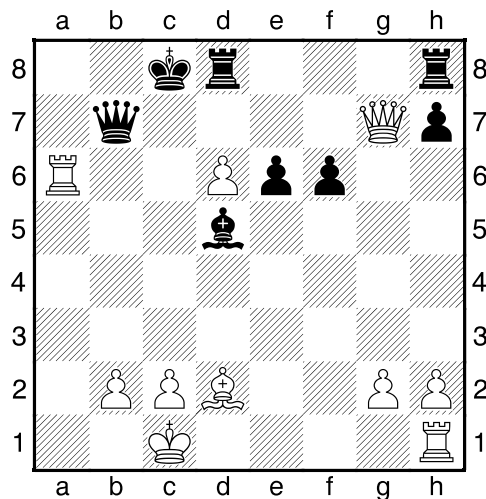
Bílý na tahu



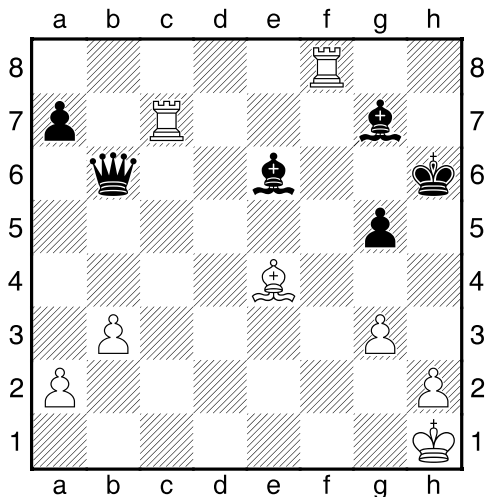
Bílý na tahu



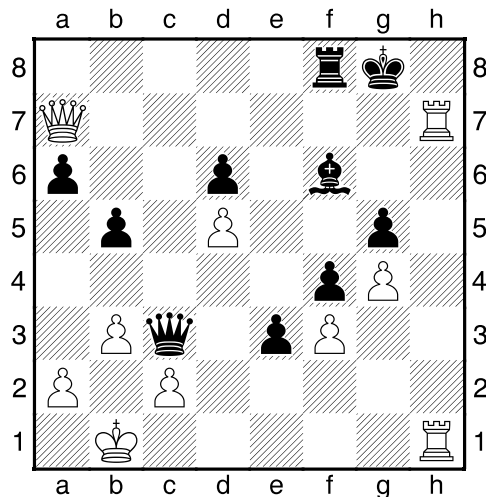
Bílý na tahu



Bílý na tahu

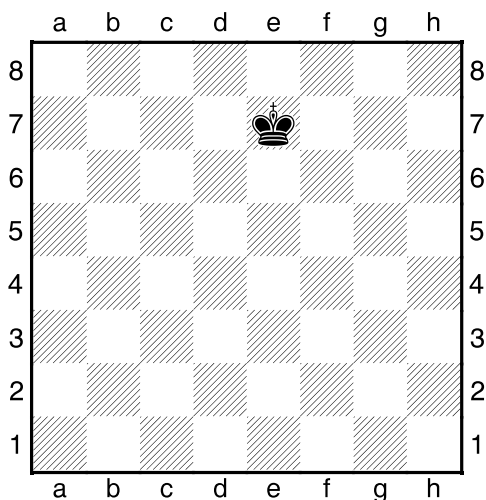


Bílý na tahu



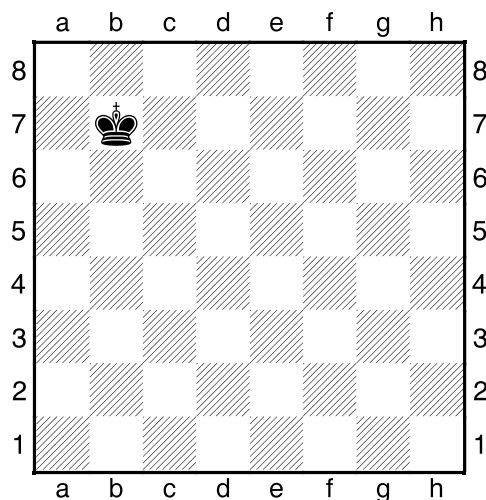


1.příklad Cvičná pozice



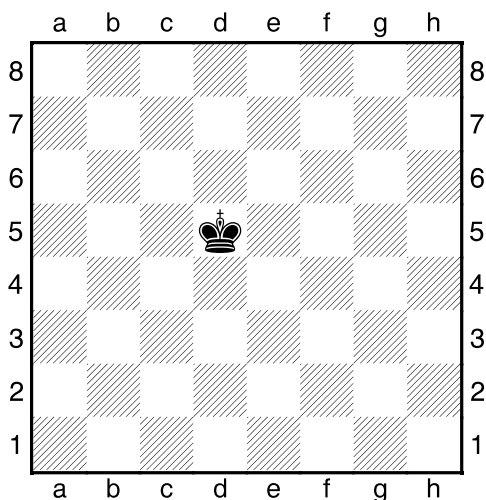
Na kterých polích bude blízká opozice?

2.příklad Cvičná pozice



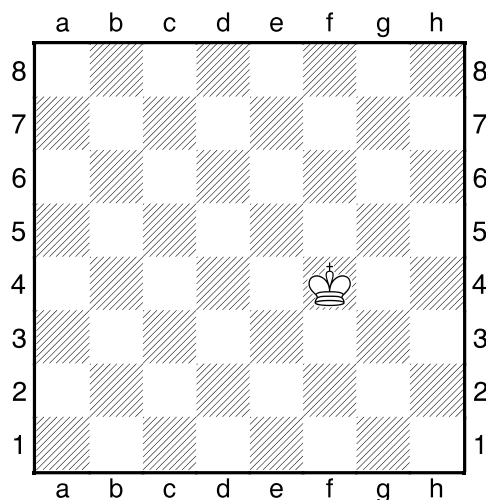
Na kterých polích bude blízká opozice?

3.příklad Cvičná pozice



Na kterých polích bude blízká opozice?

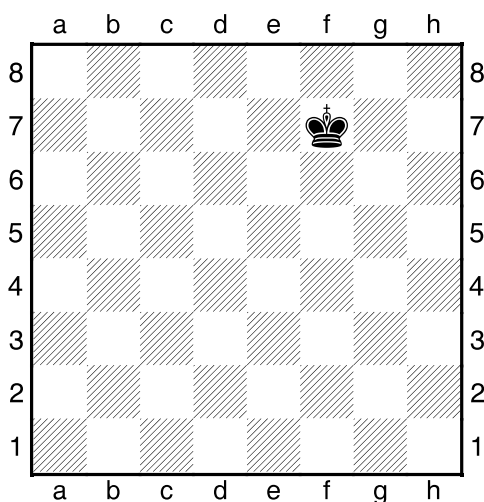
4.příklad Cvičná pozice



Na kterých polích bude blízká opozice?

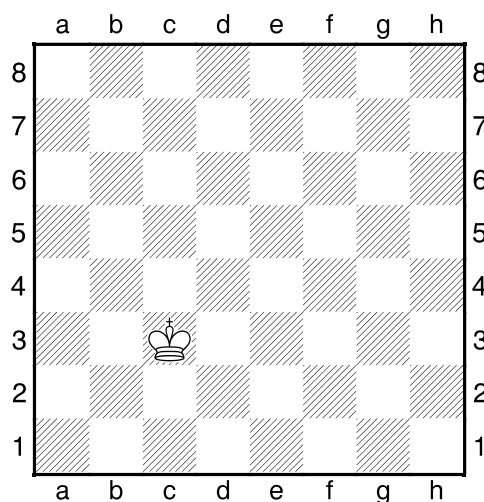


1.příklad Cvičná pozice



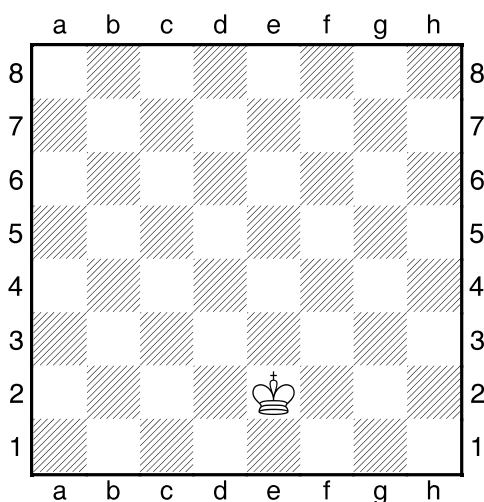
Na kterých polích bude
vzdálená opozice?

2.příklad Cvičná pozice



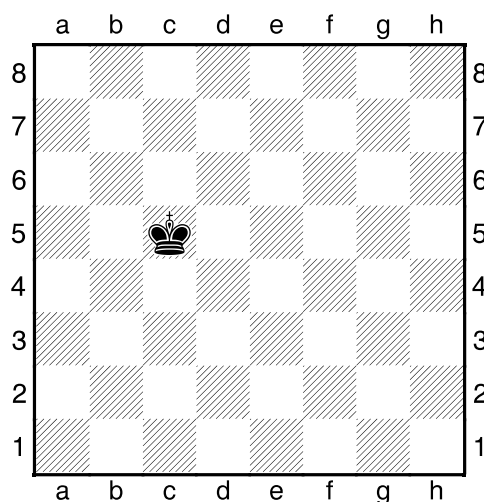
Na kterých polích bude
vzdálená opozice?

3.příklad Cvičná pozice



Na kterých polích bude
vzdálená opozice?

4.příklad Cvičná pozice



Na kterých polích bude
vzdálená opozice?