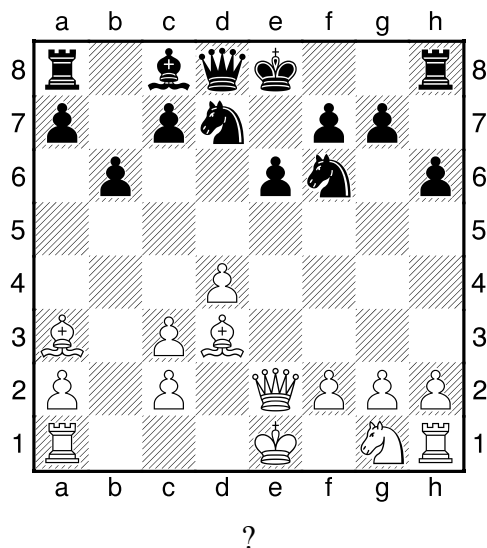


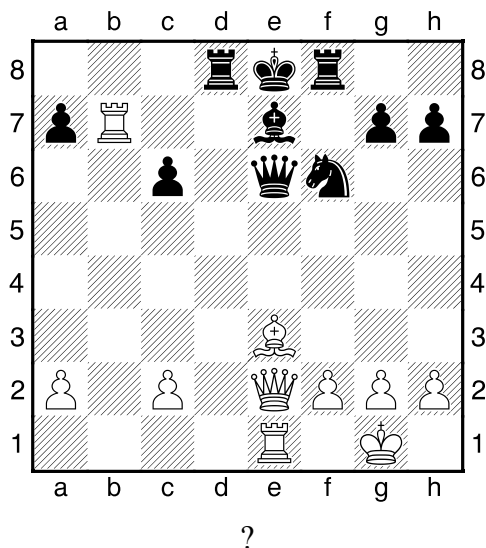
HRADIŠTĚ C, DÚ11b, 17.11.2017,
Taktika obtížnější plus

první strana z jedné

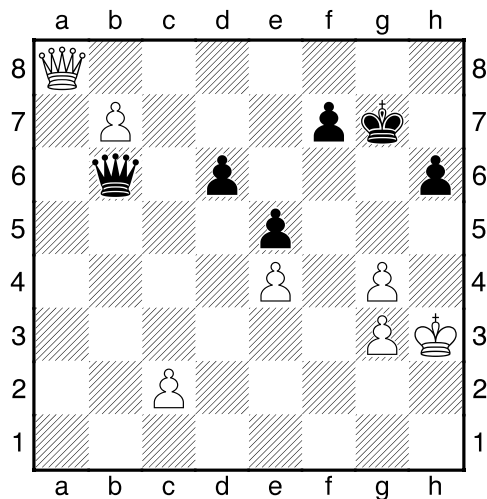
1.příklad Bílý na tahu (pš 1/192)



2.příklad Bílý na tahu (pš 3/145)

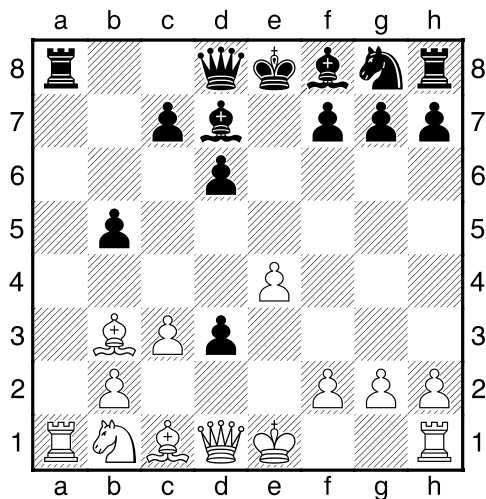


3.příklad Černý na tahu (pš 1/60)



Černý nezabrání prosazení pěšce b7,
ale dá bílému mat.

4.příklad Bílý na tahu (pš 1/246)



Chytře propojte útoky na f7 a na a8!