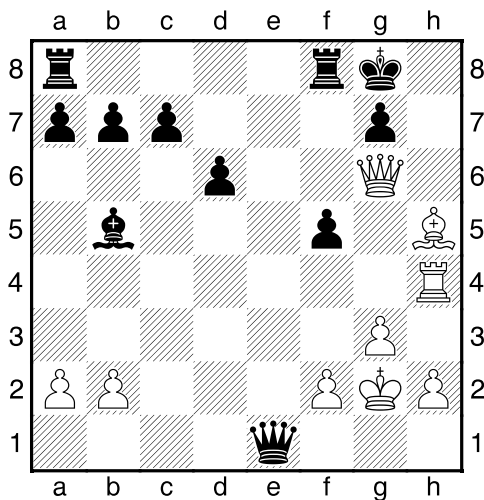
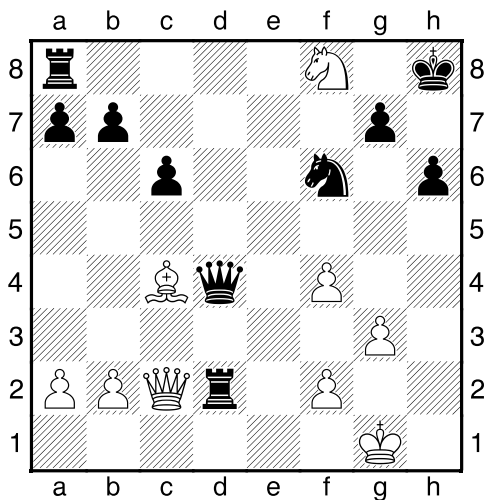


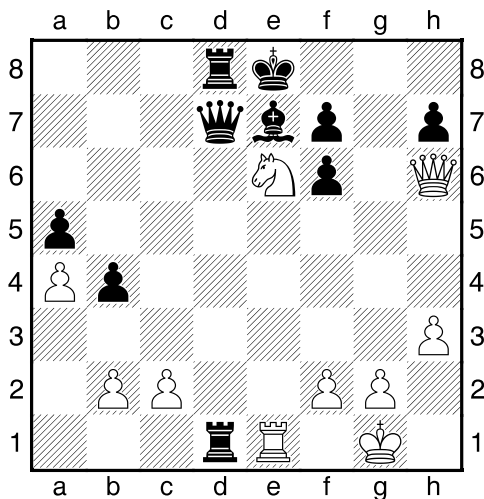
Bílý na tahu



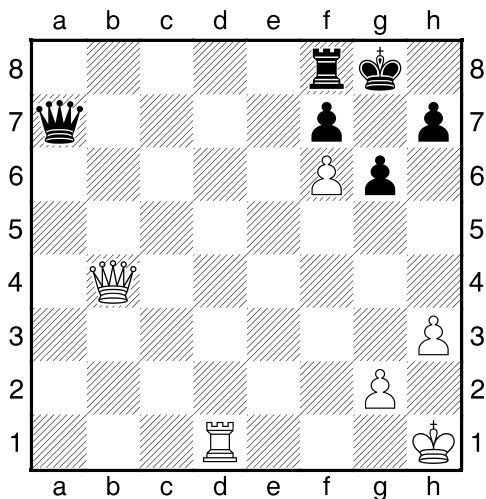
Bílý na tahu



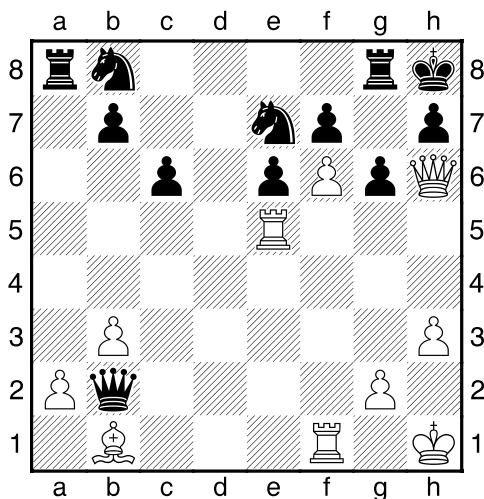
Bílý na tahu



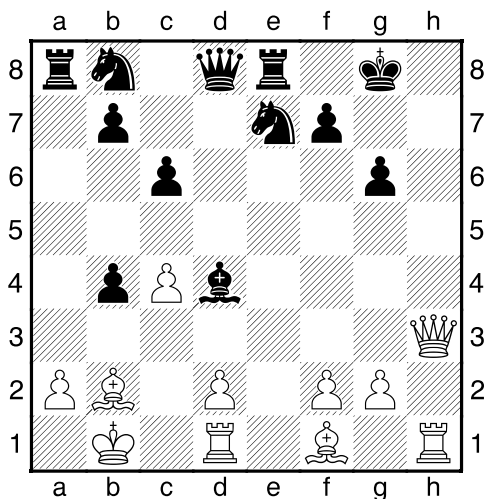
Bílý na tahu



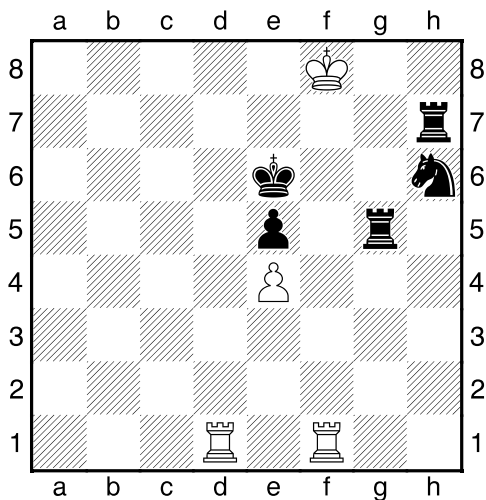
Bílý na tahu



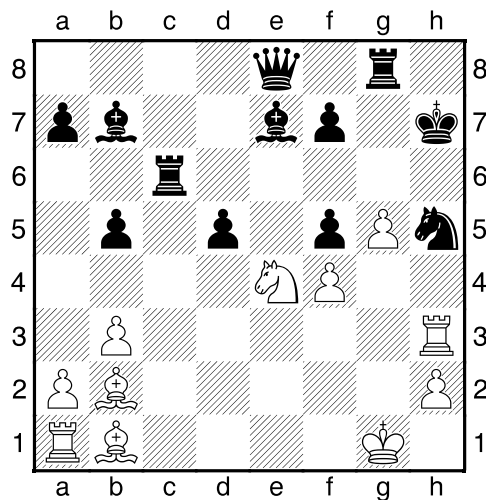
Bílý na tahu



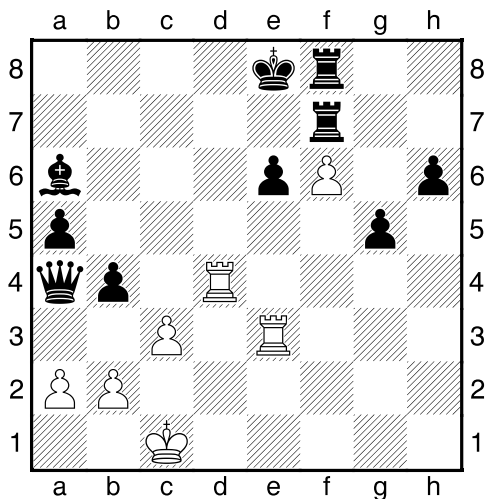
Bílý na tahu



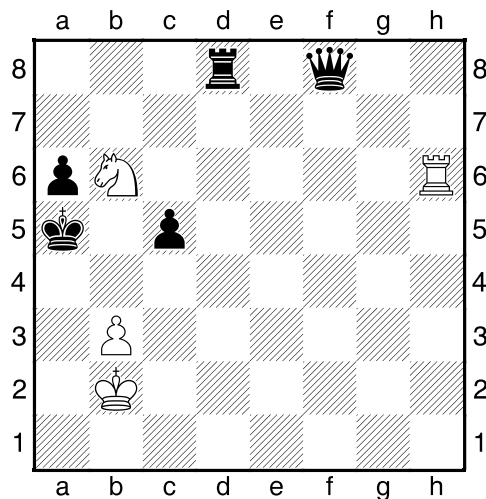
Bílý na tahu



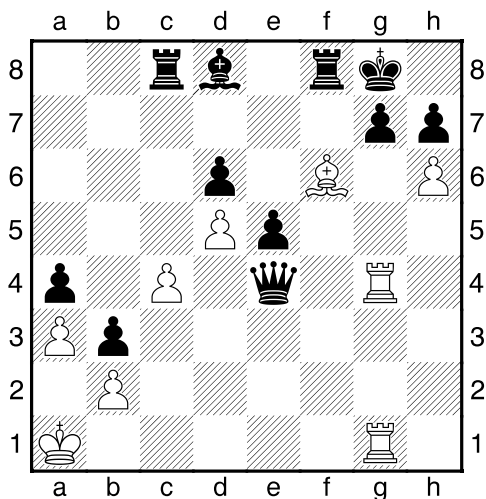
Bílý na tahu



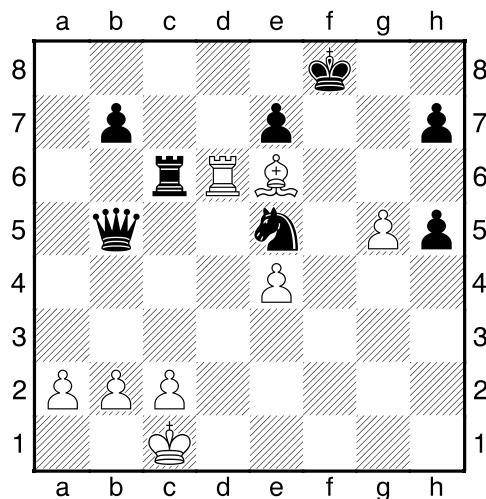
Bílý na tahu



Bílý na tahu



Bílý na tahu



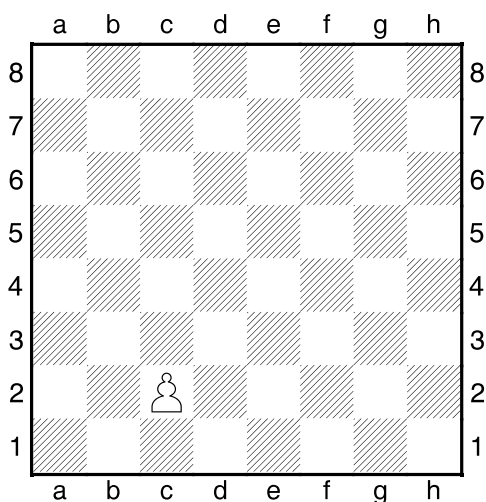
HRADIŠTĚ C, DÚ12a, 23.11.2018,
Taktika a koncovky
(ŠK Biolek 007,1)

**!!! Ke každému pěšci napište nebo
vyznačte jeho kritická pole !!!**

strana 3/4

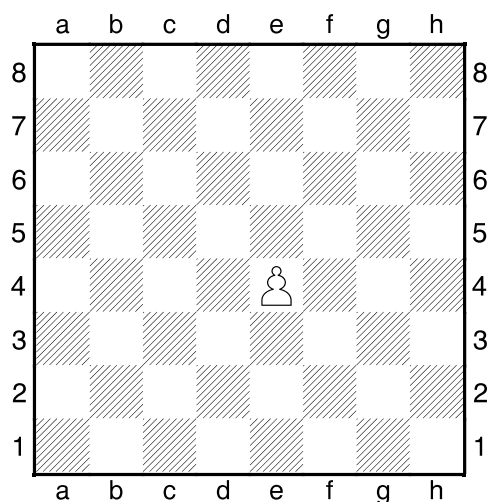


1.příklad Cvičná pozice



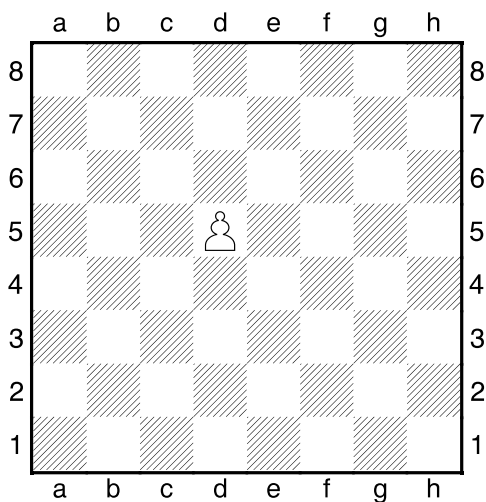
Vyznačte nebo napište KP pěšce c2.

2.příklad Cvičná pozice



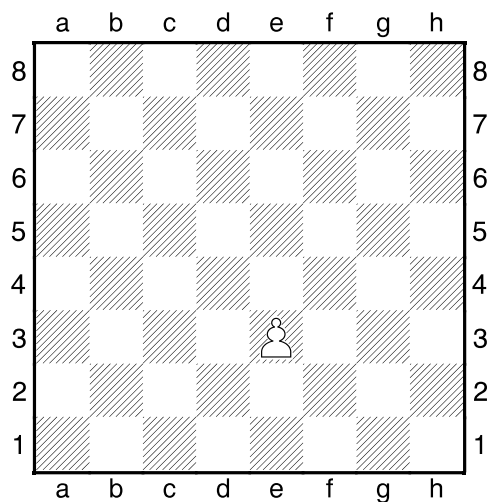
Vyznačte nebo napište KP pěšce e4.

3.příklad Cvičná pozice



Vyznačte nebo napište KP pěšce d5.

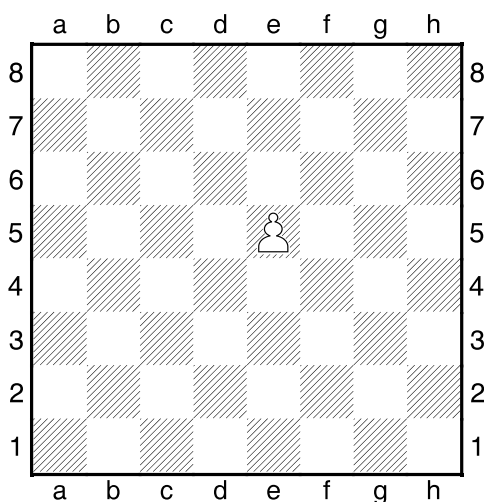
4.příklad Cvičná pozice



Vyznačte nebo napište KP pěšce e3.

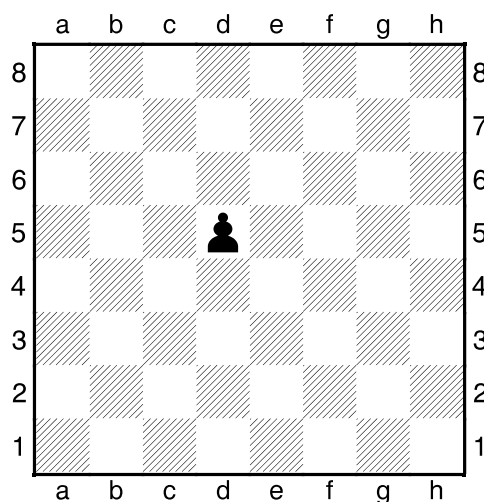


1.příklad Cvičná pozice



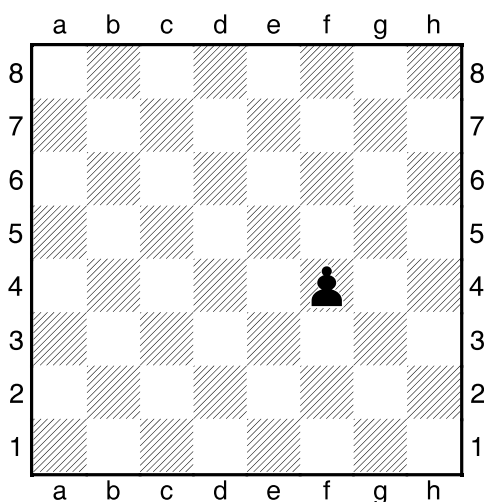
Vyznačte nebo napište KP pěšce e5.

2.příklad Cvičná pozice



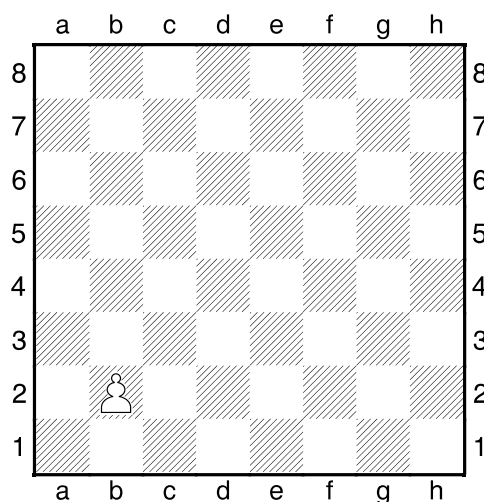
Vyznačte nebo napište KP pěšce d5.

3.příklad Cvičná pozice



Vyznačte nebo napište KP pěšce f4.

4.příklad Cvičná pozice



Vyznačte nebo napište KP pěšce b2.