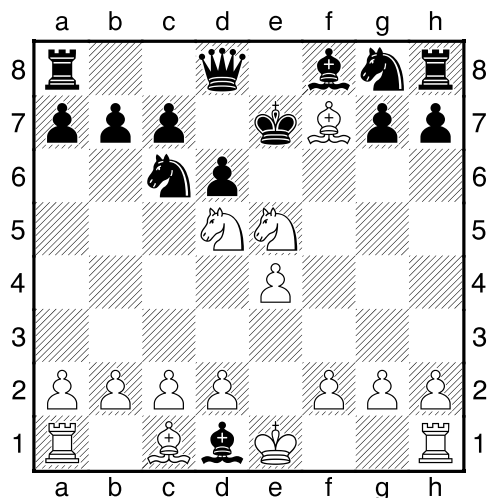


HRADIŠTĚ C, DÚ13b, 01.12.2017,
Taktika obtížnější plus

první strana z jedné

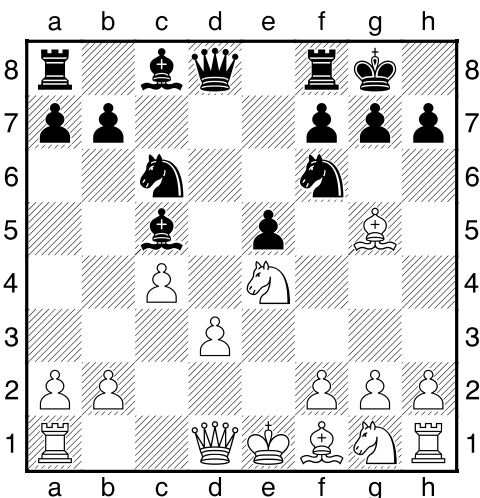
1.příklad Černý dostal mat (pš 1/295)



Tento matový obrazec se nazývá Legalův mat
(podle francouzského mistra,
který takový mat dal jako první).

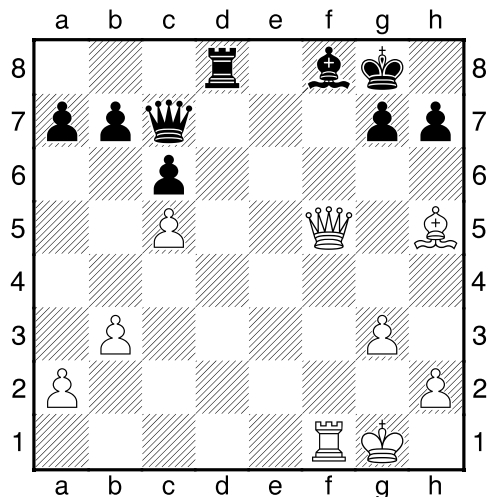
Napište, jak tato pozice mohla vzniknout
– od prvního tahu, až do pozice na diagramu.

2.příklad Černý na tahu (pš x424)



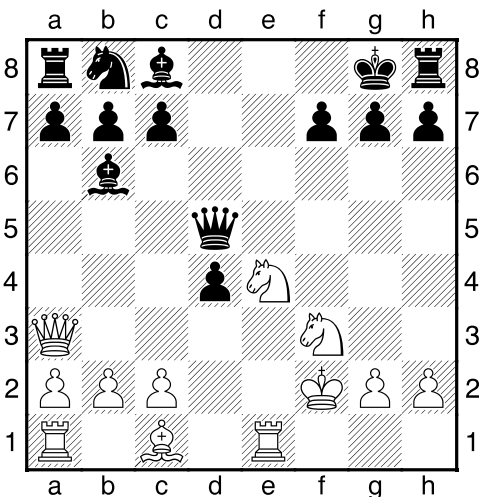
?

3.příklad Bílý na tahu (pš 1/15)



Využijte slabou osmou řadu černého.

4.příklad Bílý na tahu (pš 1/132)



?