

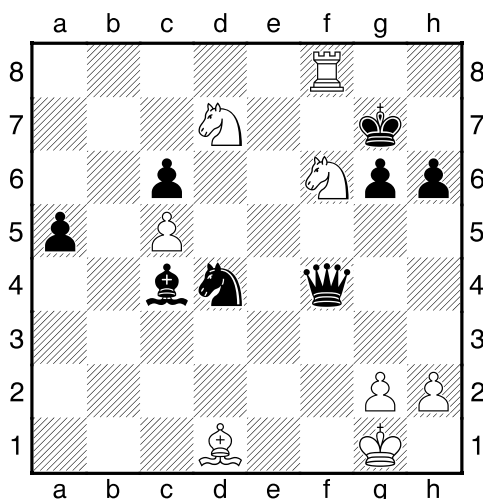
**HRADIŠTĚ C, DÚ17c, 05.01.2018,**  
**Počítání materiální situace**

Během šachové partie,  
 ale třeba i při řešení diagramů,  
 je velmi užitečné mít pod kontrolou  
 materiální situaci na šachovnici.

Je potřeba vědět,  
 jestli je materiál vyrovnaný,  
 nebo jestli vyhrává bílý či černý.

Existuje více metod počítání materiálu,  
 společně se teď podíváme  
 na jednu velmi praktickou  
 a hlavně spolehlivou.

**Počítání materiální situace - UKÁZKA**



Postupně si porovnáme všechny figurky  
 bílého a černého od krále až po pěšce:

- KRÁL: bílý má, černý má (samozřejmě)
- DÁMA: bílý nemá, černý má
- VĚŽE: bílý má jednu, černý nemá
- STŘELCI: bílý jednoho, černý jednoho
- JEZDCI: bílý dva, černý jednoho
- PĚŠCI: bílý tři, černý čtyři

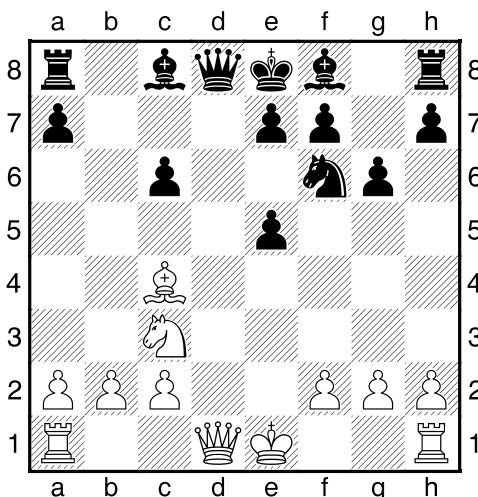
**CELKEM** (vynecháme co mají oba  
 a porovnáme pouze rozdíly):  
 Bílý má věž a jezdce  
 proti dámě a pěšci.

**!!! Spočítejte materiální situaci  
 na šachovnici podle zadání !!!**  
**první strana z jedné**



Zkuste si to stejné:

**CVIČNÝ PŘÍKLAD**



- KRÁL: ....., .....
- DÁMA: ....., .....
- VĚŽE: ....., .....
- STŘELCI: ....., .....
- JEZDCI: ....., .....
- PĚŠCI: ....., .....

**CELKEM:**

.....  
 .....

Takto si kdykoliv, snadno  
 a velmi spolehlivě  
 můžeme spočítat materiální situaci  
 na šachovnici.

**MATERIÁLNÍ SITUACI  
 VŽDY POČÍTÁME PODLE  
 FIGUREK NA ŠACHOVNICI!!!  
 NIKDY NE PODLE SEBRANÝCH  
 FIGUREK VEDLE ŠACHOVNICE!!!**