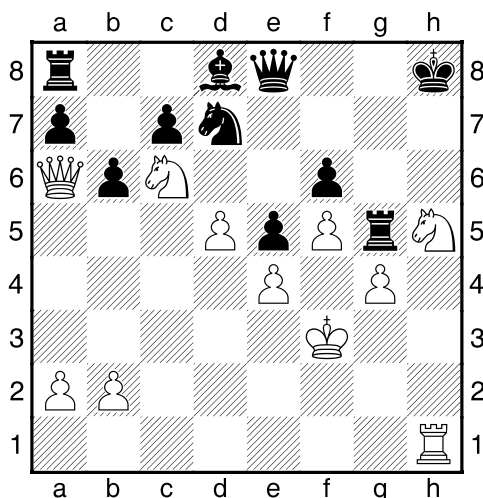


HRADIŠTĚ C, DÚ18c, 12.01.2018,
Procvičování materiální situace

Společně si zopakujeme
 počítání materiální situace.



1. CVIČNÝ PŘÍKLAD



Co má bílý a co má černý:

- KRÁL:,
- DÁMA:,
- VĚŽE:,
- STŘELCI:,
- JEZDCI:,
- PĚŠCI:,

Vynecháme všechno,
 co mají bílý a černý stejné,
 a napíšeme jenom rozdíly,
 tedy co má navíc bílý
 a co má navíc černý.

CELKEM:

Bílý má
 proti

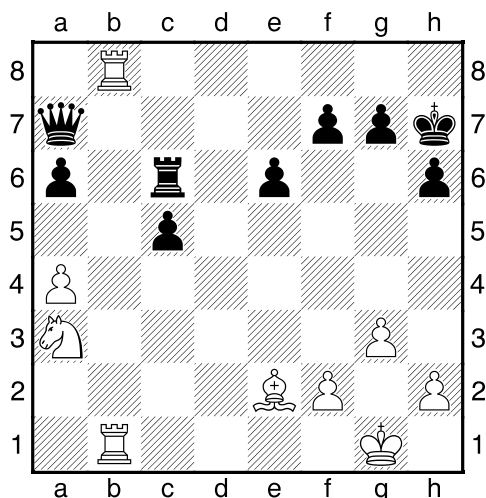
Výsledek si po sobě
 můžete ještě zkontrolovat.

**!!! Spočítejte materiální situaci
 na šachovnici podle zadání !!!
 první strana z jedné**

A nyní to stejné, ale průběžné počty si
 počítejte sami a napište až výsledek.



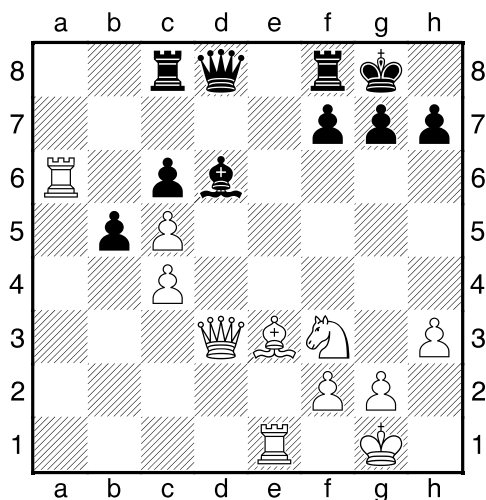
2. CVIČNÝ PŘÍKLAD



CELKEM:

Bílý má
 proti

3. CVIČNÝ PŘÍKLAD



CELKEM:

Bílý má
 proti