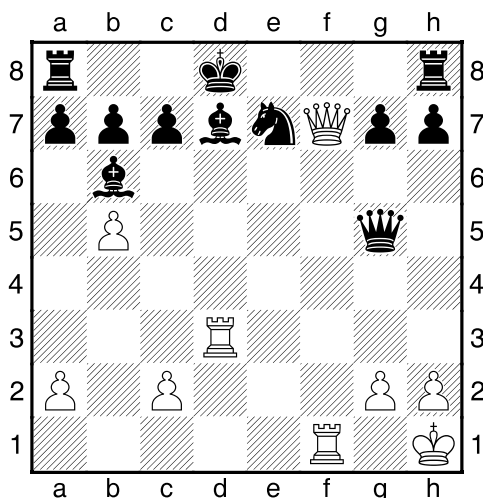


HRADIŠTĚ C, DÚ20c, 26.01.2018,
Procvičování materiální situace 3

Procvičíme si počítání materiálu
 a u všech příkladů použijeme
 naši porovnávací metodu.



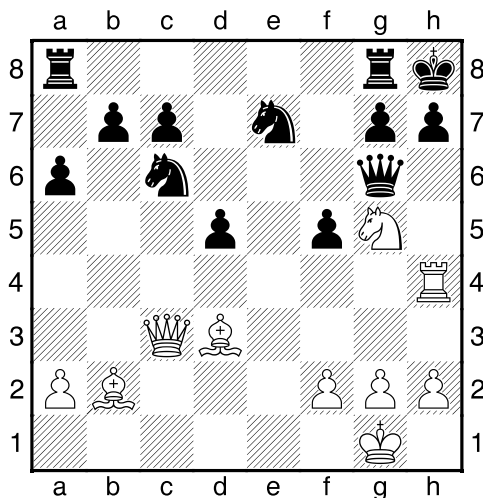
1. CVIČNÝ PŘÍKLAD



CELKEM:

Bílý má
 proti

2. CVIČNÝ PŘÍKLAD



CELKEM:

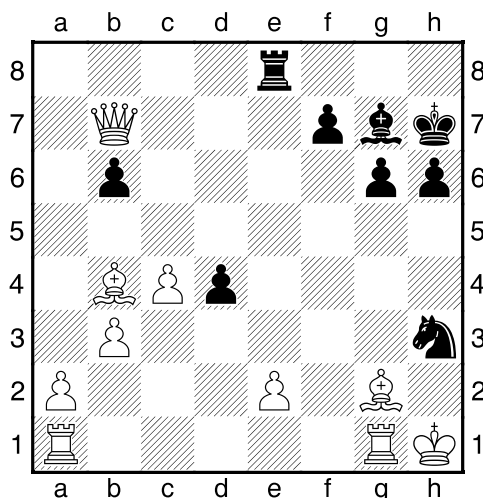
Bílý má
 proti

**!!! Spočítejte materiální situaci
 na šachovnici podle zadání !!!
 první strana z jedné**

**!!! Ani v partii nezapomeňte,
 že materiál počítáme podle figur na
 šachovnici, ne podle vyhozených. !!!**



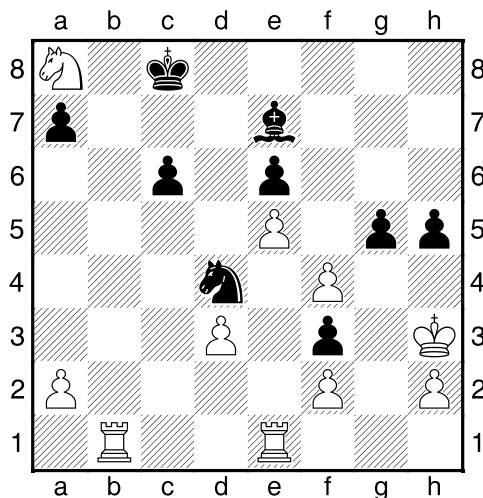
3. CVIČNÝ PŘÍKLAD



CELKEM:

Bílý má
 proti

4. CVIČNÝ PŘÍKLAD



CELKEM:

Bílý má
 proti