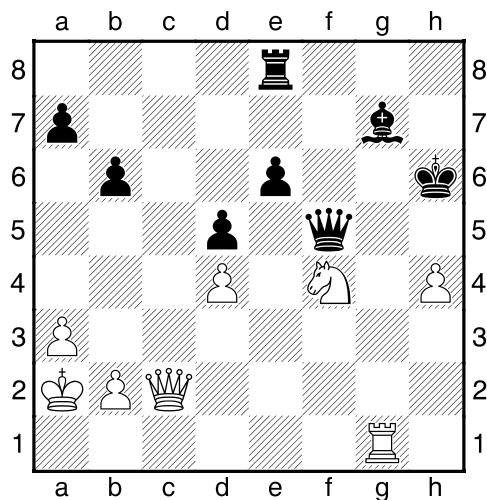


HRADIŠTĚ C, DÚ26b, 09.03.2018,
Taktika obtížnější plus

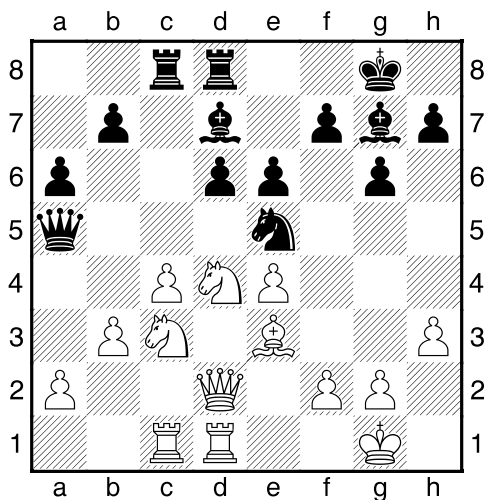
první strana z jedné

1.příklad Bílý na tahu (pš x244)



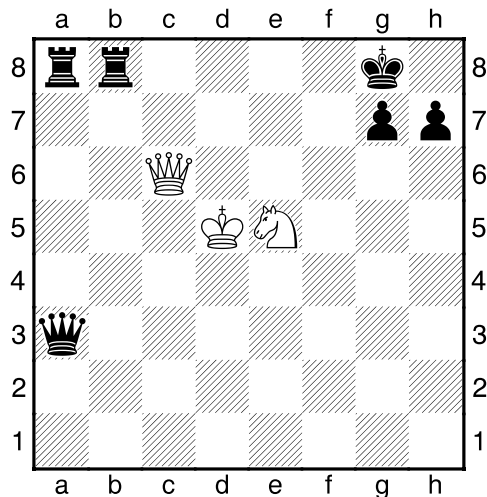
Vytvoříme pěkný matový obrazec s věží a jezdcem.

2.příklad Bílý na tahu (pš 1/218)



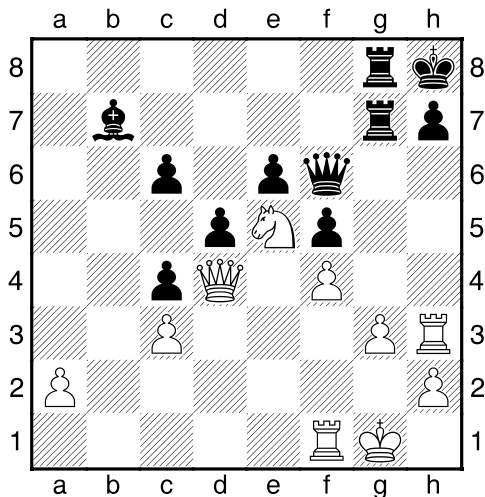
V partii se stalo 1.Sh6 Sh8. Jak pokračoval bílý?

3.příklad Bílý na tahu (pš 1/67)



Dušený mat z 15.století.

4.příklad Bílý na tahu (pš x083)



?