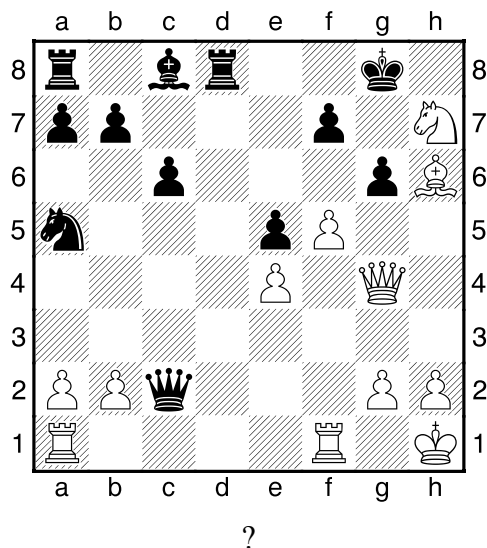


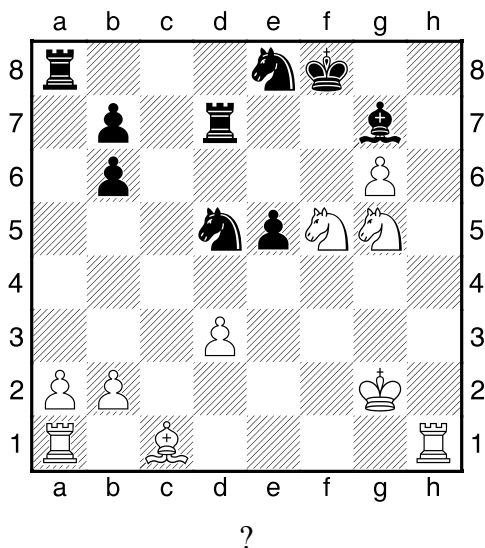
**HRADIŠTĚ C, DÚ35b, 11.05.2018,**  
**Taktika obtížnější plus**

první strana z jedné

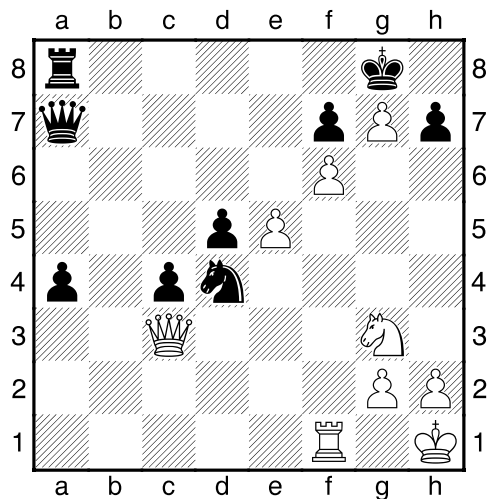
1.příklad Bílý na tahu (pš 5/228)



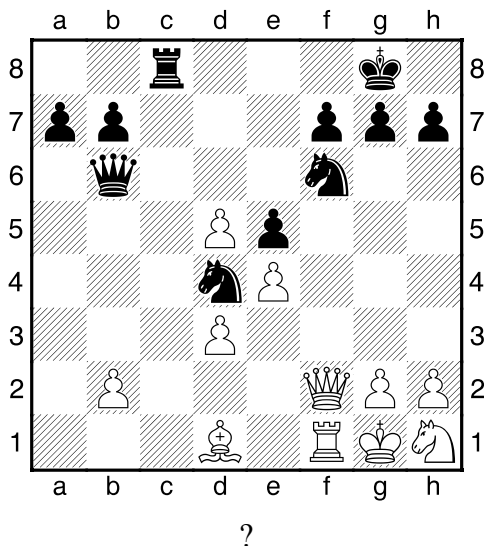
2.příklad Bílý na tahu (pš 3/207)



3.příklad Bílý na tahu (pš x094)



4.příklad Černý na tahu (pš x090)



Jak pokračoval bílými figurami hrající  
Michail Mojsejevič Botvinnik?