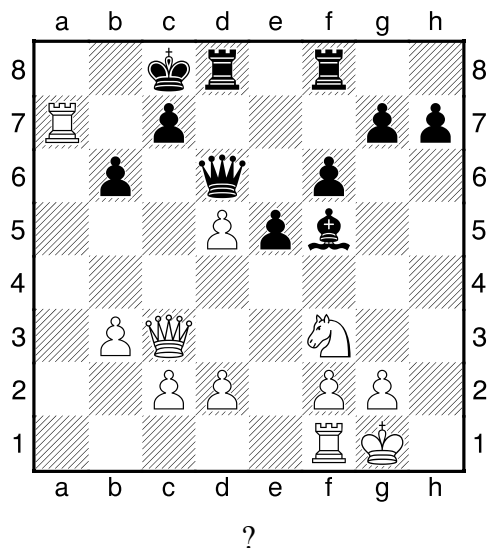


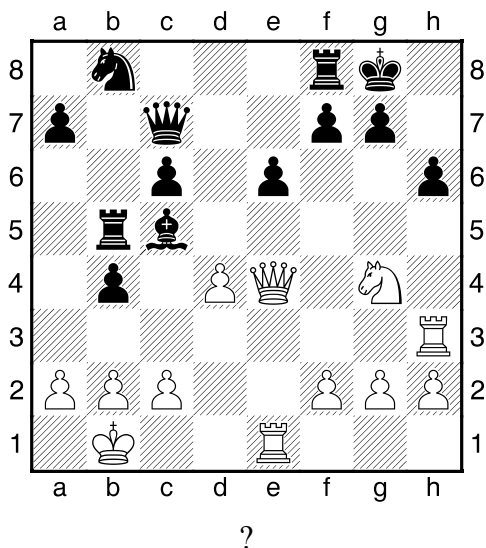
HRADIŠTĚ C, DÚ37b, 25.05.2018,
Taktika obtížnější plus

první strana z jedné

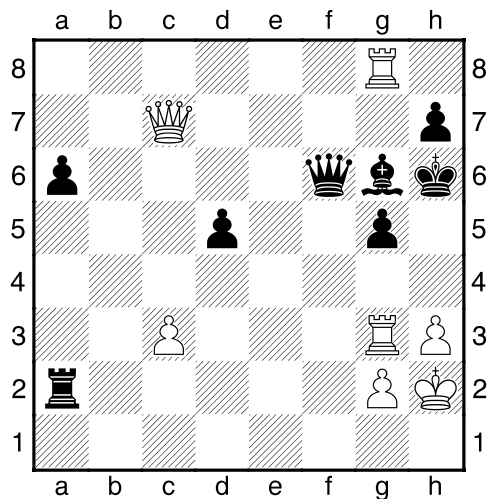
1.příklad Bílý na tahu (pš x127)



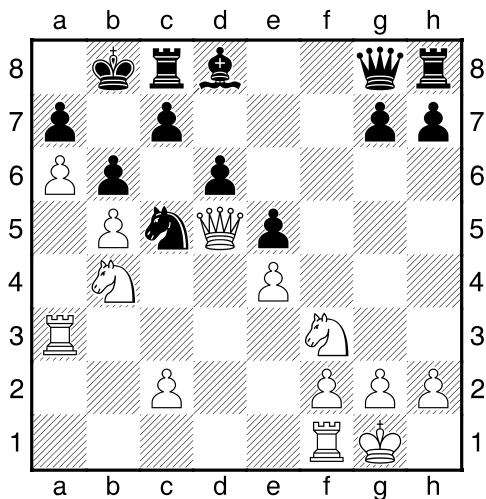
2.příklad Bílý na tahu (pš x142)



3.příklad Bílý na tahu (pš x037)



4.příklad Bílý na tahu (pš x247)



V této pozici zahrál bílý výborný tah 1.Vf3.
 Jak partie pokračovala po 1...Dxf3?

Šach-šach-šach a mat!