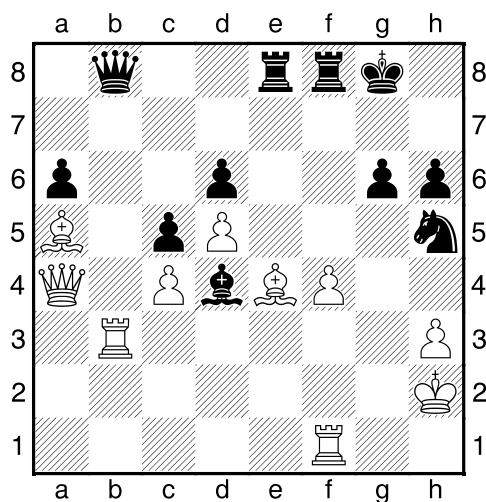
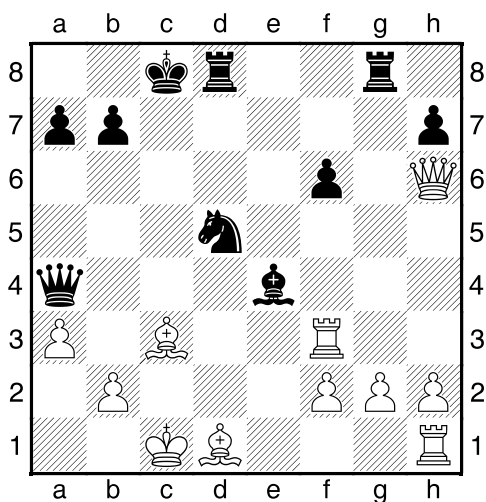


1.příklad Černý na tahu (pš 3/305)



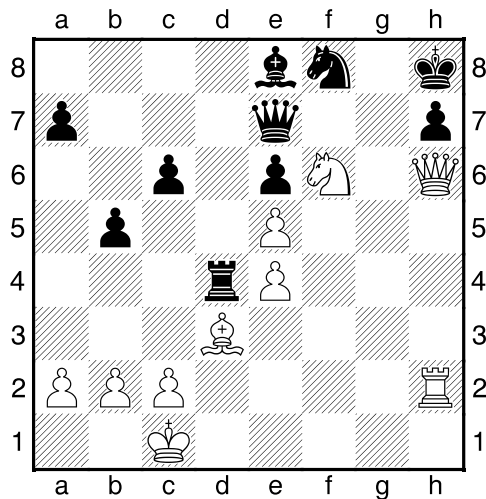
Nápověda: dámou uhýbat nebudeme!

2.příklad Černý na tahu (pš x426)



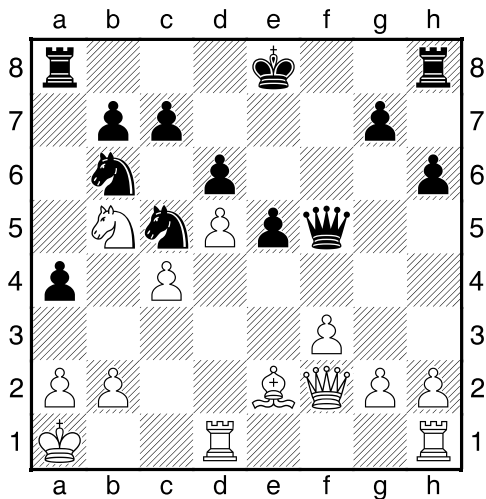
Doporučíte bílému tah 1...Jb4?

3.příklad Bílý na tahu (pš 1/161)



?

4.příklad Černý na tahu (pš 5/56)



?