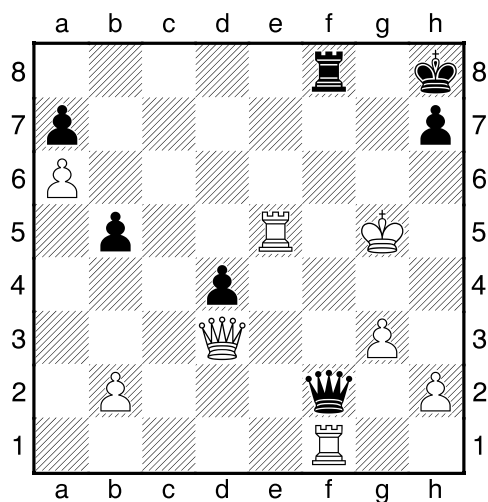


HRADIŠTĚ C, DÚ40b, 15.06.2018,
Taktika obtížnější plus

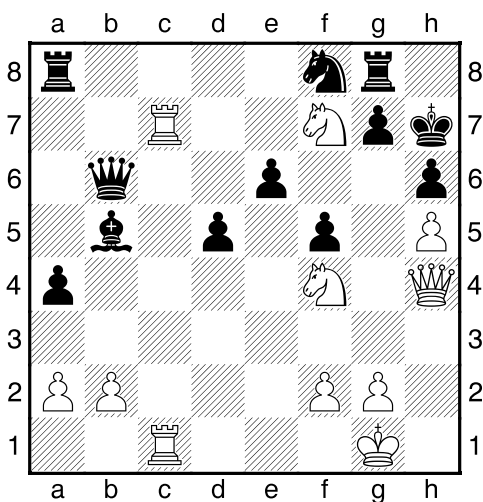
první strana z jedné

1.příklad Černý na tahu (pš x043)



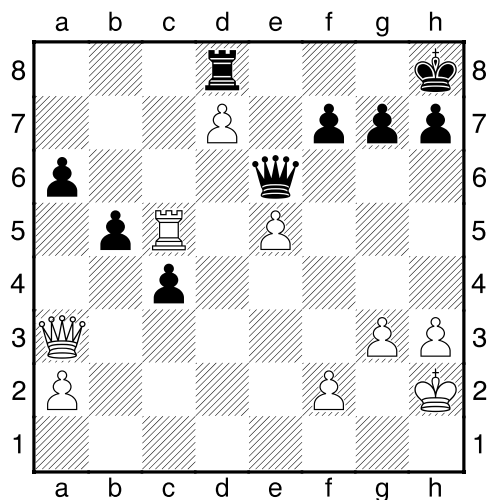
V této pozici černý pokračoval
1...Vg8+ 2.Kh6 Dxb2+ 3.Vh5.
Jak hrál černý dál?

2.příklad Bílý na tahu (pš 3/92)



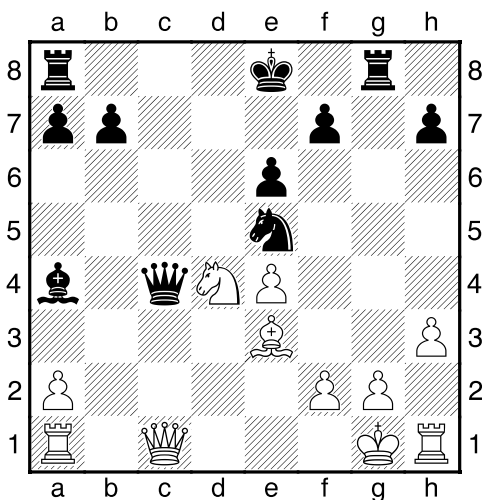
?

3.příklad Bílý na tahu (pš 3/18)



Jak pokračoval čtvrtý mistr světa Aljechin?

4.příklad Černý na tahu (pš 3/222)



?