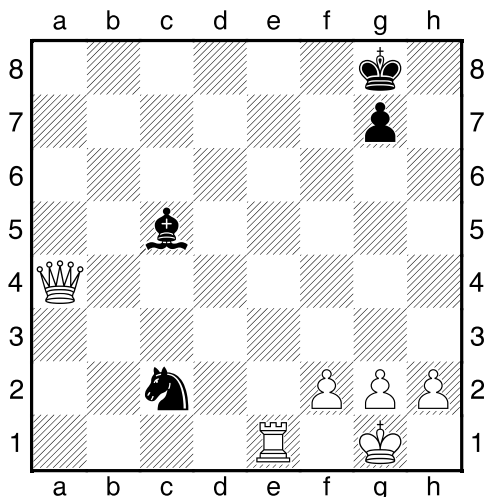


# HRADIŠTĚ D, DÚ01a, 07.09.2018,

## Šachová notace

ŠACHOVÁ NOTACE je způsob, kterým my šachisté pomocí písmen a čísel zaznamenáváme postavení figurek na šachovnici.

### Vzorová šachovnice, neboli DIAGRAM.



Každé pole na šachovnici má svoje označení, které je dané písmenem a číslem.

Na tomto diagramu stojí:

- bílá dáma na poli a4
- černý jezdec na poli c2
- černý pěšec na poli g7
- bílá věž na poli e1
- černý král na poli g8
- černý střelec na poli c5
- bílí pěšci na polích f2, g2, h2
- bílý král na poli g1

Která figurka stojí na c5?

.....

Která figurka stojí na g7?

.....

Která figurka stojí na e1?

.....

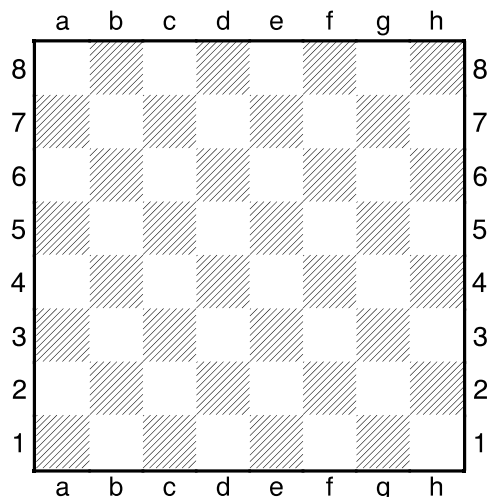
Která figurka stojí na h2?

.....

**!!! Odpovězte na otázky !!!**  
**!!! Doplňte značky na všechna pole, která jsou pod diagramy napsaná !!!**



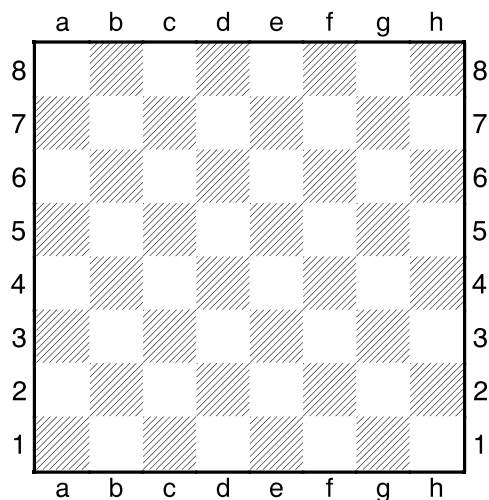
### ŠACHOVÁ NOTACE – cvičný diagram.



Udělejte křížky nebo jiné značky na tato pole:

- b2, b3, b6, b7, c2, c3, c6, c7, d4, d5, e4, e5, f2, f3, f6, f7, g2, g3, g6, g7.

### ŠACHOVÁ NOTACE – cvičný diagram.



Udělejte křížky nebo jiné značky na tato pole:

- b3, f2, c7, g3, f6, e2, e4, f7, c2, c6, d2, d4.