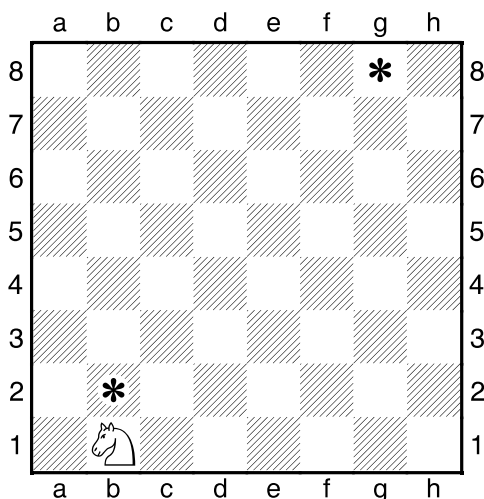


**HRADIŠTĚ D, DÚ02a, 14.09.2018,**  
**Cvičení s jezdcem – ZA KOLIK TAHŮ**

V následujících cvičeních si vyzkoušíme, jak šikovně se dokážeme svým jezdcem pohybovat po šachovnici.

Snažte se najít nejrychlejší cesty jezdce ke kytíčkám a запиšte počet tahů.

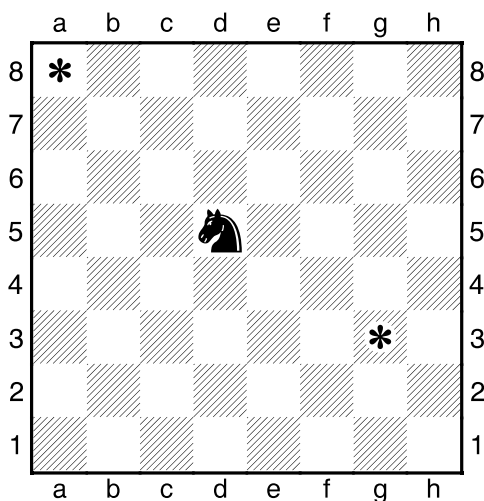
**1. úkol – ZA KOLIK TAHŮ.**  
 (za kolik tahů dokáže jezdec sebrat kytičky)



Najděte pro bílého jezdce nejkratší cestu z pole b1 na pole b2 a z pole b1 na pole g8.

Odpovědi: ....., .....

**2. úkol – ZA KOLIK TAHŮ.**  
 (za kolik tahů dokáže jezdec sebrat kytičky)



Najděte pro černého jezdce nejkratší cestu z pole d5 na pole a8 a z pole d5 na pole g3.

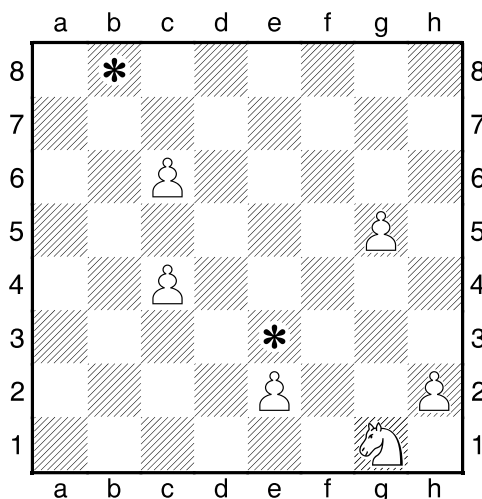
Odpověď: ....., .....

**!!! Najděte pro jezdce nejrychlejší cesty ke kytíčkám !!!**  
**strana 1 / 1**

A nyní máme stejný úkol, jen ještě stížený překážkami.

Bílí pěšci pro bílého jezdce i černí pěšci pro černého jezdce jsou překážkami, které omezují jeho pohyb.

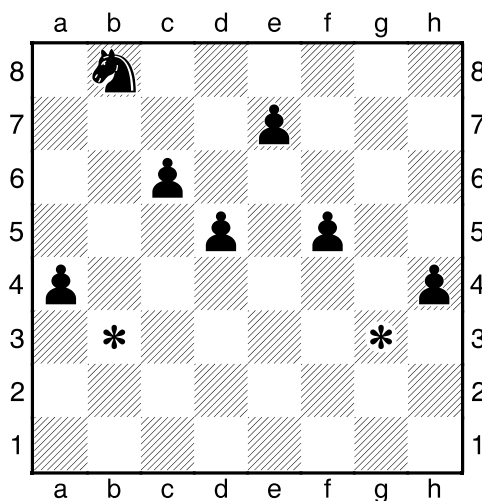
**3. úkol – ZA KOLIK TAHŮ.**  
 (nesmíte šlápnout na bílé pěšce)



Najděte pro bílého jezdce nejkratší cestu z pole g1 na pole e3 a z pole g1 na pole b8.

Odpovědi: ....., .....

**4. úkol – ZA KOLIK TAHŮ.**  
 (nesmíte šlápnout na černé pěšce)



Najděte pro černého jezdce nejkratší cestu z pole b8 na pole g3 a z pole b8 na pole b3.