

**HRADIŠTĚ D, DÚ05b, 05.10.2018,**  
**Cvičení s jezdcem – NA KOLIK POLÍ**

**!!! Vyřešte všechna cvičení s jezdcem !!!**  
**!!! Pokládejte si další podobné otázky !!!**  
 strana 1 / 1

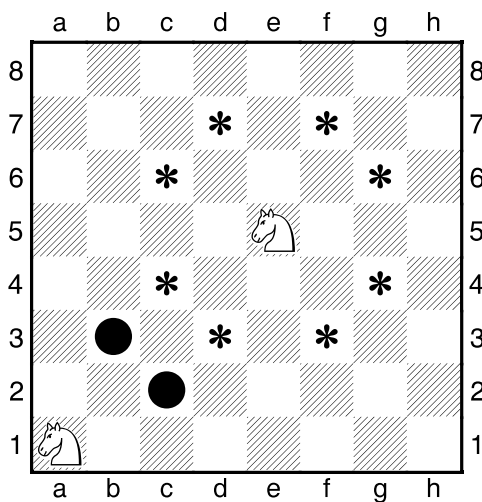
Jezdec je jedna z nejšikovnějších šachových figurek. Je jedinou figurkou, která umí přeskakovat jiné figurky. A také je jedinou figurkou, která nechodí ani rovně, ani šikmo, ale ve tvaru písmene L.



Proto musíme tahání s jezdcem a jeho akrobatické schopnosti pořádně procvičit.

V následujících cvičeních určete, na kolik prázdných polí může jezdec z určeného pole na šachovnici vstoupit jedním tahem.

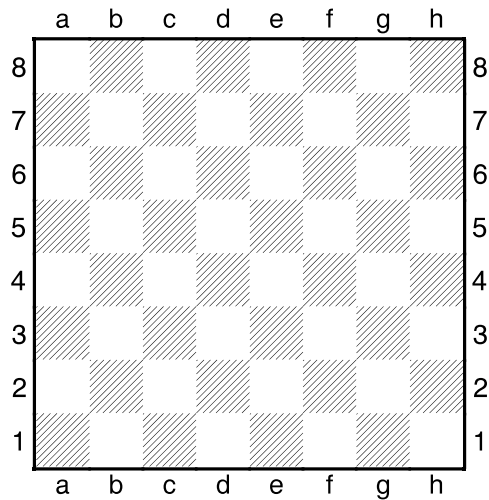
**1. úkol – Na kolik různých polí může jezdec.**



Jezdec může na nejvíce polí, když je v centru šachovnice. (jezdec e5 může na 8 různých polí)

Naopak na kraji, nebo dokonce v rohu, může jít jen na málo polí. (jezdec a1 jen na dvě různá pole)

**2. úkol – Na kolik různých polí může jezdec.**

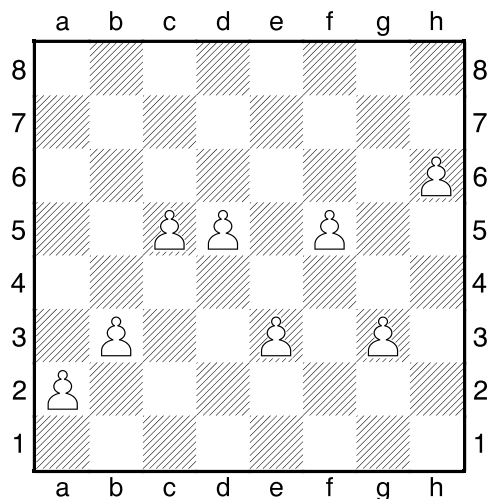


Na kolik různých polí může jít jezdec z těchto polí:

- z pole a1? Odpověď: .....
- z pole h4? Odpověď: .....
- z pole d5? Odpověď: .....
- z pole g2? Odpověď: .....

V následujícím cvičení jezdec nesmí šlápnout na žádného bílého pěšce.

**3. úkol – Na kolik polí (s překážkami).**



Na kolik různých polí může jít jezdec z těchto polí:

- z pole c1? Odpověď: .....
- z pole e5? Odpověď: .....
- z pole d4? Odpověď: .....