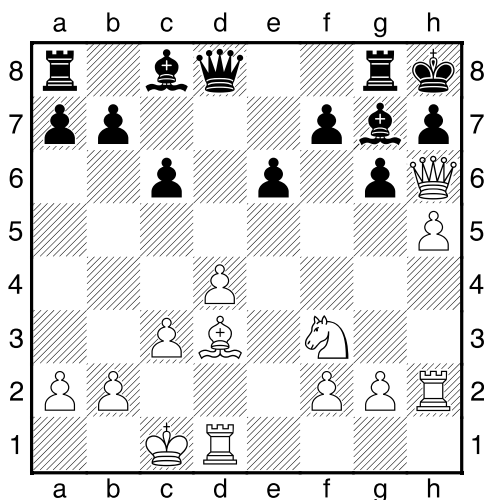
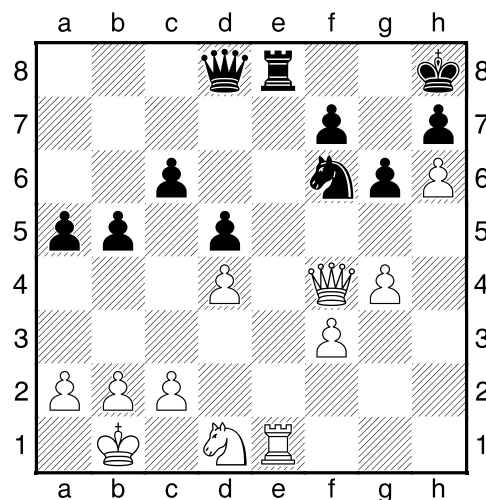


Bílý na tahu



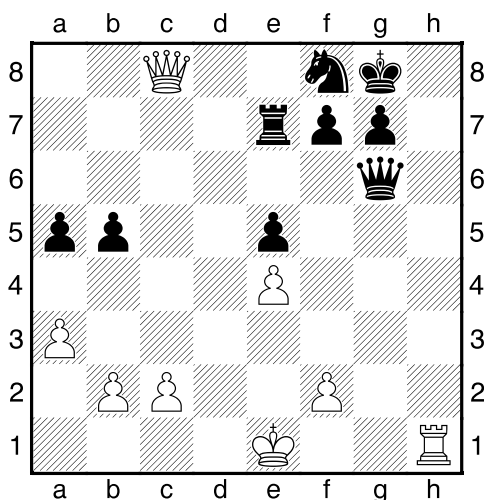
NÁPOVĚDA: 1. Dxh7+ 2.

Bílý na tahu



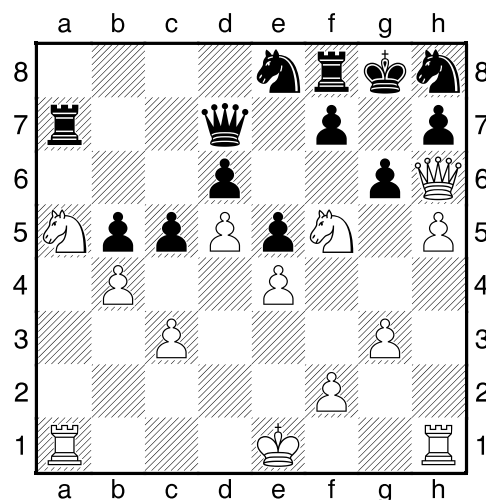
NÁPOVĚDA: 1. Dxf6+ 2.

Bílý na tahu



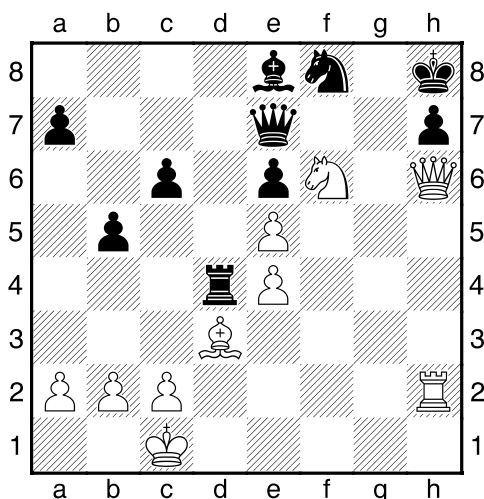
NÁPOVĚDA: 1. Dxf8+ 2.

Bílý na tahu



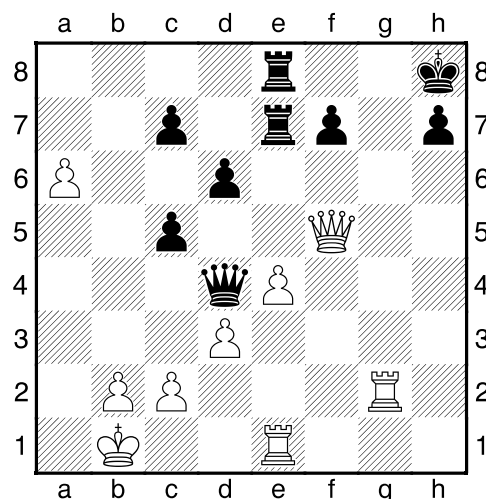
NÁPOVĚDA: 1. Dg7+ 2.

Bílý na tahu



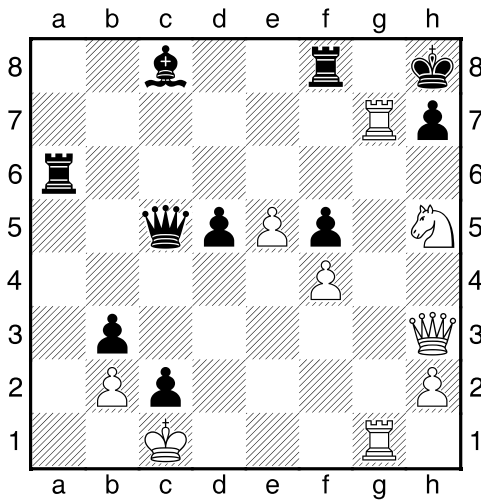
NÁPOVĚDA: 1. Dxf8+ 2.

Bílý na tahu



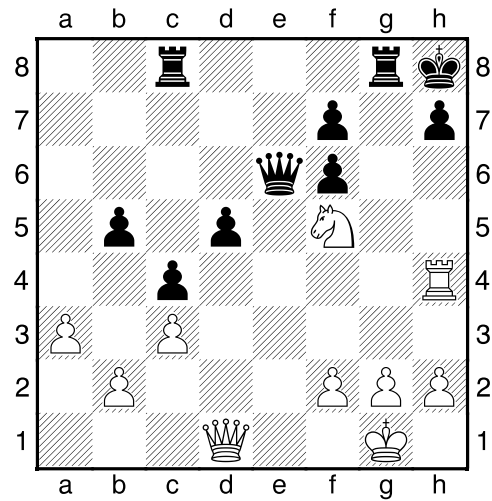
NÁPOVĚDA: 1. Dxh7+ 2.

Bílý na tahu



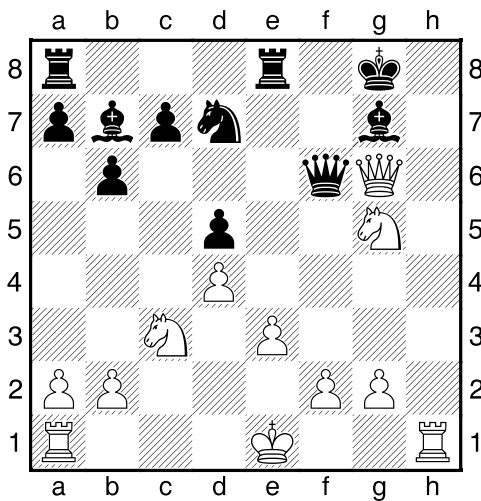
NÁPOVĚDA: 1. Vxh7+ 2.

Bílý na tahu



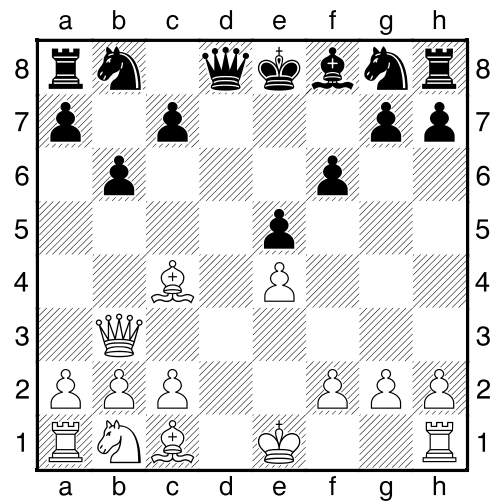
NÁPOVĚDA: 1. Vxh7+ 2.

Bílý na tahu



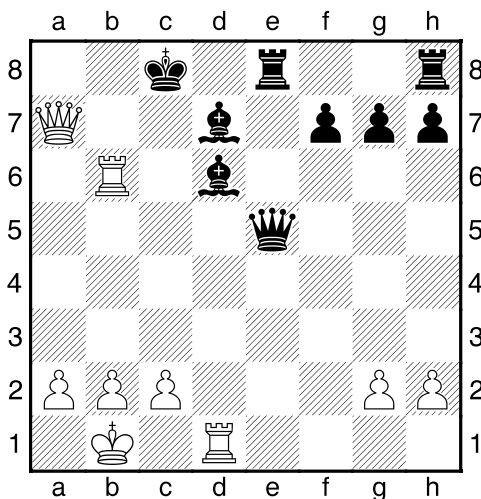
NÁPOVĚDA: 1. Vh8+ 2.

Bílý na tahu



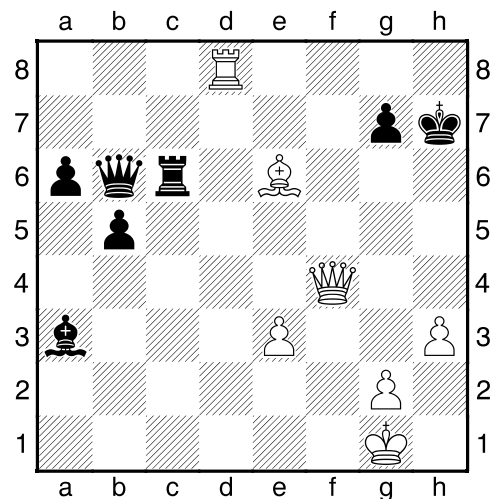
NÁPOVĚDA: 1. Sf7+ 2.

Bílý na tahu



NÁPOVĚDA: 1. Vb8+ 2.

Bílý na tahu



NÁPOVĚDA: 1. Vh8+ 2.