

HRADIŠTĚ D, DÚ22b, 15.02.2019
Koncovka král a pěšec proti králi
– PROCVIČOVÁNÍ remízové situace.

**!!! Odpovězte na otázky
a splňte úkoly !!!**
!!! Postavte si a vyřešte na šachovnici !!!

1. úkol: Odpovězte na otázky!

Co je to opozice?

Odpověď:

Jaké typy opozice znáte?

Odpověď:

**Jaký je v koncovce
král a pěšec proti králi
úkol krále silnější strany?**

Odpověď:

**Jaký je v koncovce
král a pěšec proti králi
úkol krále slabší strany?**

Odpověď:

**Jaké jsou tři kroky,
které se neustále opakují
při obraně remízové situace?**

1. krok:

2. krok:

3. krok:

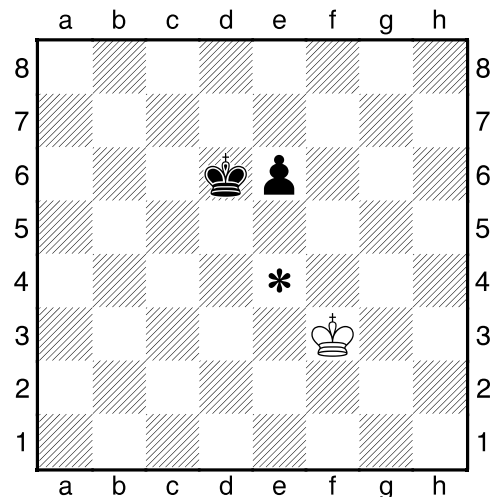
**Umíte už s přehledem
remizovat remízovou situaci?**

Odpověď:

Při určování,
jestli je pozice
král a pěšec proti králi
vyhraná nebo remízová,
platí JEDNODUCHÉ PRAVIDLO:

**Když máme krále
pod soupeřovým pěšcem
a nepustíme soupeřova krále
pod jeho pěšce,
UDRŽÍME REMÍZU.**

Bílý na tahu



V této pozici bílý zahraje **1.Ke4!**
a nepustí černého krále před jeho pěšce.

Přehrejte si na šachovnici zbytek partie,
která pokračovala:

1...e5 2.Ke3 (příprava na opozici!) **Kd5 3.Kd3**
(opozice!) **e4+ 4.Ke3** (pod pěšce!) **Ke5 5.Ke2**
(příprava na opozici!) **Kf4 6.Kf2** (opozice!) **e3+**
7.Ke2 (pod pěšce!) **Ke4 8.Ke1** (příprava na
opozici!) **Kd4 9.Ke2** (pod pěšce!) **Ke4 10.Ke1**
(příprava na opozici!) **Kf3 11.Kf1** (opozice!) **e2+**
12.Ke1 (pod pěšce!) **Ke3 pat.**

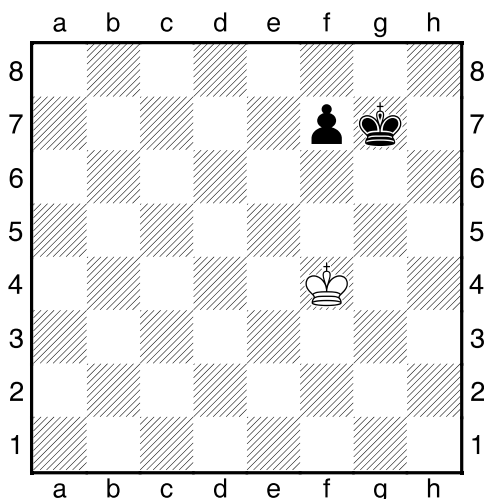
Bílý hrál správně a udržel remízu.

**Tuto důležitou koncovku je potřeba
pravidelně opakovat a procvičovat.**

2. úkol:

**Jedná se o remízovou,
anebo o prohranou situaci?**

Bílý na tahu – ÚVODNÍ POZICE.

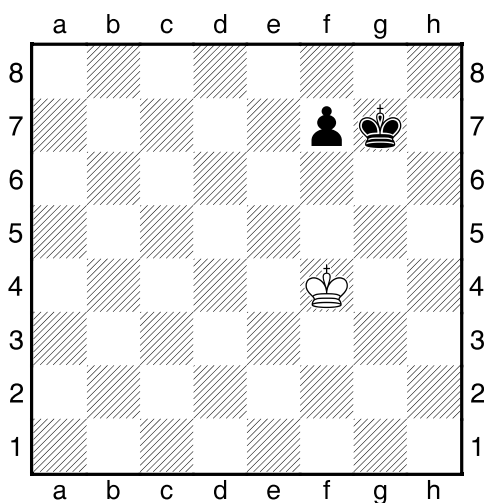


Udrží bílý remízu, anebo prohraje?

Odpověď:

A teď stejná pozice,
ale na tahu bude černý:

Černý na tahu



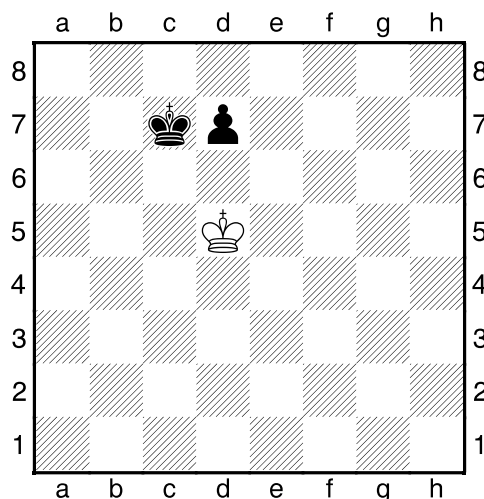
Udrží bílý remízu, anebo prohraje?

Odpověď:

3. úkol:

**Napište, kde bílý pokazil
tuto remízovou situaci
a proč prohrál.**

Bílý na tahu – ÚVODNÍ POZICE.



Tuto remízovou situaci
bílý pokazil a prohrál.

V partii se hrálo:

1.Kc5 d6+ 2.Kd5 Kd7 3.Kd4 Ke6
4.Ke4 d5+ 5.Kd4 Kd6 6.Kd3 Ke6
7.Kd4 Kd6 8.Kc3 Kc5 9.Kc2 Kc4
10.Kd2 Kd4 11.Kc2 Ke3 12.Kd1 Kd3
13.Ke1 Kc2 14.Ke2 d4 15.Ke1 d3
16.Kf2 d2 17.Ke3 d1-D a bílý se vzdal.

Které tahy zahrál bílý špatně?
(napište čísla špatných tahů)

.....

.....

Co měl bílý zahrát místo těchto chyb?
(napište správné tahy)

.....

.....