

**HRADIŠTĚ D, DÚ23b, 16.02.2018,  
VĚŽKA NA KLUZIŠTI, 1. část**

Naše chrabrá šachová figurka věžka se rozhodla, že kromě hraní šachů začne i sportovat.

A vybrala si bruslení!

Učení jí šlo velmi dobře – naučila se postavit na brusle, rozjet se, zrychlit, ale – nedokázala se naučit brzdít.

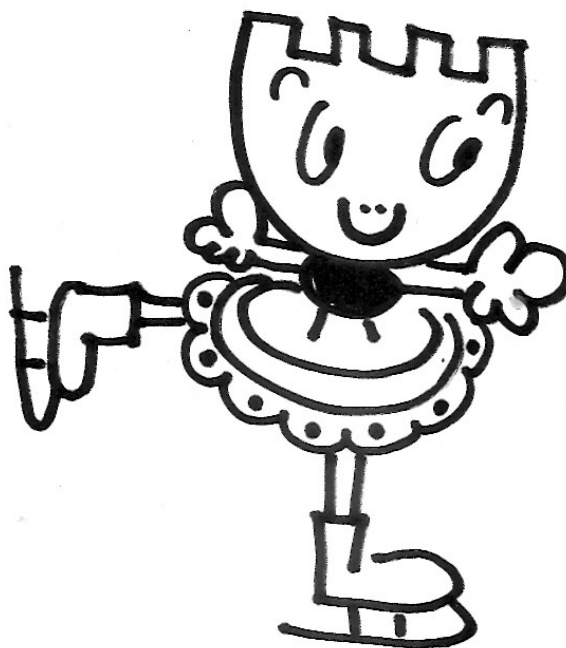
**Proto naše věžka dokáže zastavit pouze o mantinel (kraj šachovnice), anebo o překážky (bílé pěšci a černé věže).**

Dokážete naši nešikovnou věžkou za co nejméně tahů přesunout do cíle?

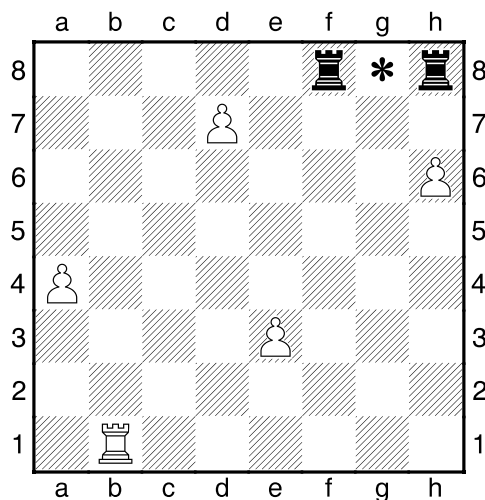
Cíl naší bílé věžky je na poli mezi dvěma černými věžkami.



**!!! Dostaňte bílou věžku na vyznačené pole mezi dvěma černými věžkami !!!  
!!! Na kolik tahů to dokážete? !!!**



**Věžka na kluzišti – 1. úkol**



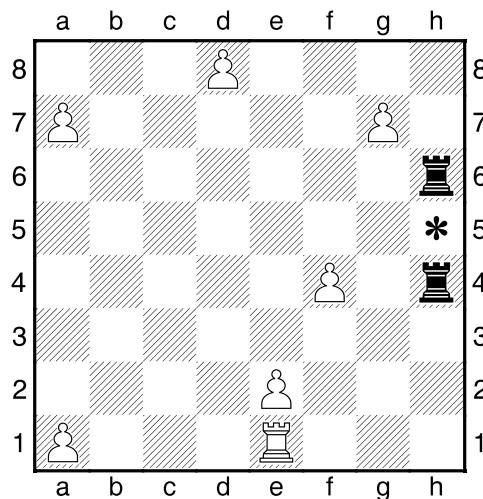
Za kolik tahů dokážete přesunout naši nešikovnou bruslařku bílou věžku na pole g8 mezi dvě černé věže?

Odpověď:

.....



**Věžka na kluzišti – 2. úkol**



Za kolik tahů dokážete přesunout naši nešikovnou bruslařku bílou věžku na pole h5 mezi dvě černé věže?

Odpověď:

.....

