

HRADIŠTĚ D, DÚ24b, 23.02.2018,
VĚŽKA NA KLUZIŠTI, 2. část

Naše chrabrá šachová figurka věžka se rozhodla, že kromě hraní šachů začne i sportovat.

A vybrala si bruslení!

Učení jí šlo velmi dobře – naučila se postavit na brusle, rozjet se, zrychlit, ale – nedokázala se naučit brzdit.

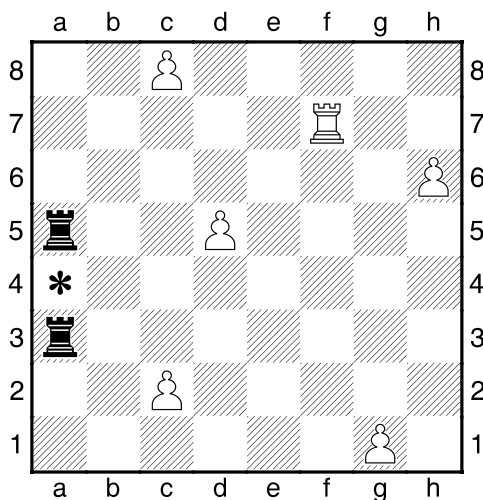
Proto naše věžka dokáže zastavit pouze o mantinel (kraj šachovnice), anebo o překážky (bílé pěšci a černé věže).

Dokážete naši nešikovnou věžkou za co nejméně tahů přesunout do cíle?

Cíl naší bílé věžky je na poli mezi dvěma černými věžkami.



Věžka na kluzišti – 1. úkol



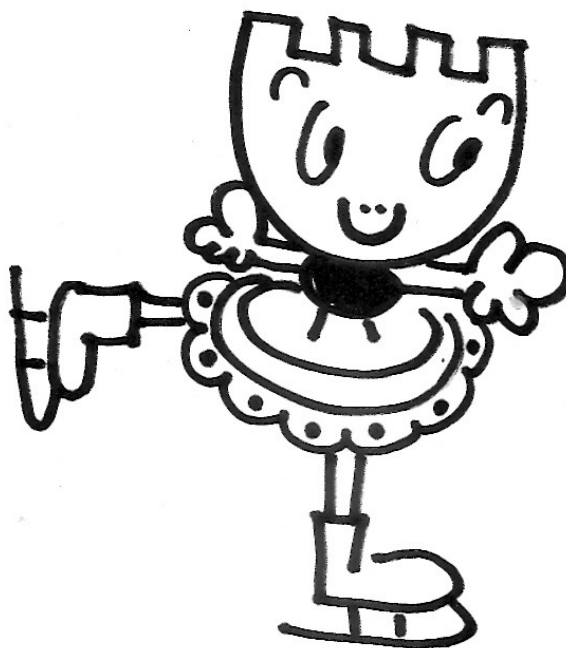
Za kolik tahů dokážete přesunout naši nešikovnou bruslařku bílou věžku na pole g8 mezi dvě černé věže?

Odpověď:

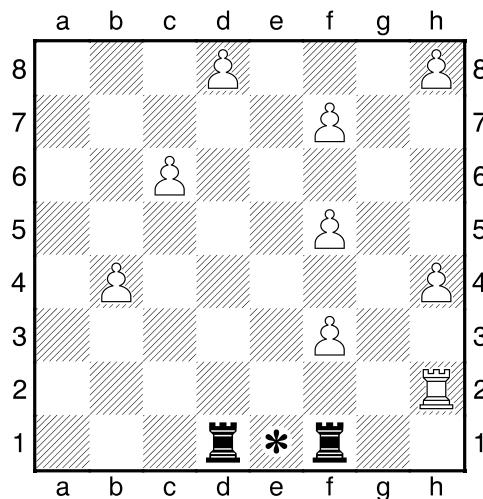
.....



!!! Dostaňte bílou věžku na vyznačené pole mezi dvěma černými věžkami !!!
!!! Na kolik tahů to dokážete? !!!



Věžka na kluzišti – 2. úkol



Za kolik tahů dokážete přesunout naši nešikovnou bruslařku bílou věžku na pole h5 mezi dvě černé věže?

Odpověď:

.....

