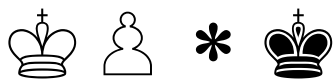
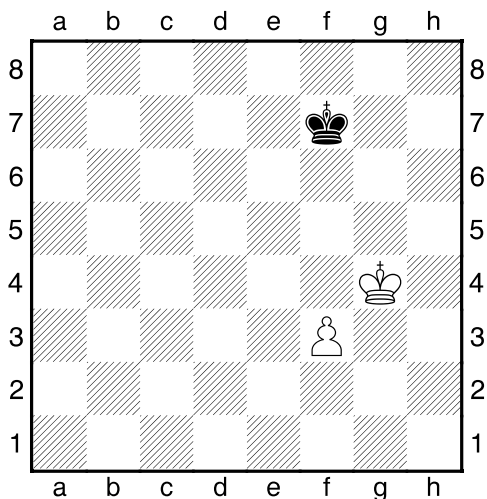


HRADIŠTĚ D, DÚ27b, 22.03.2019
Koncovka král a pěšec proti králi
– PROCVIČOVÁNÍ výherní situace.



1. pozice – Bílý na tahu.

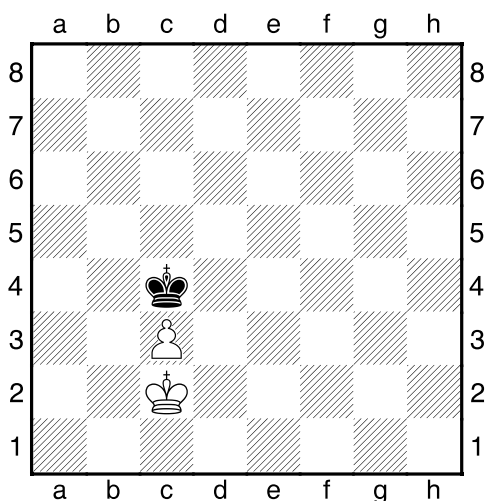


Je tato pozice remízová, anebo vyhraná?

Odpověď:

Odpověď:

2. pozice – Bílý na tahu.



Je tato pozice remízová, anebo vyhraná?

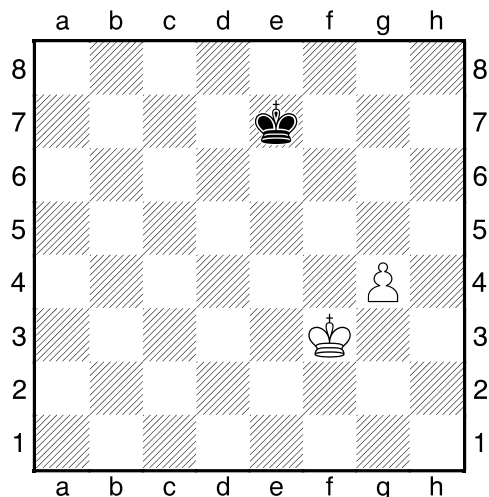
Odpověď:

Odpověď:

!!! Určete, jestli jsou následující pozice vyhrané, anebo remízové !!!
!!! Pokud jsou vyhrané, dohrajte je až do matu !!!

strana 1 / 2

3. pozice – Černý na tahu.

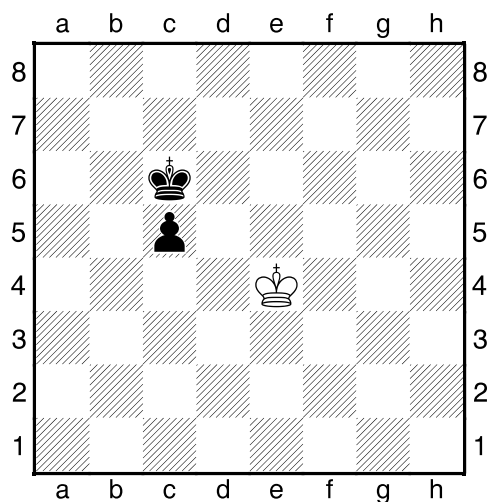


Je tato pozice remízová, anebo vyhraná?

Odpověď:

Odpověď:

4. pozice – Černý na tahu.



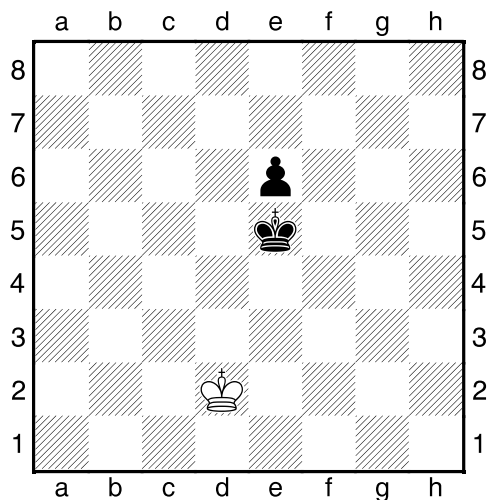
Je tato pozice remízová, anebo vyhraná?

Odpověď:

Odpověď:

U následujících čtyř pozic napište také tah, který byste zahráli.

5.pozice – Bílý na tahu.

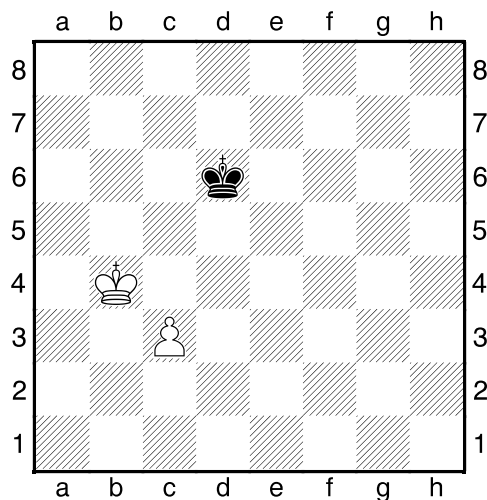


Je tato pozice remízová, anebo vyhraná?
Co byste zahráli?

Odpovědi:

.....,

7. pozice – Bílý na tahu.

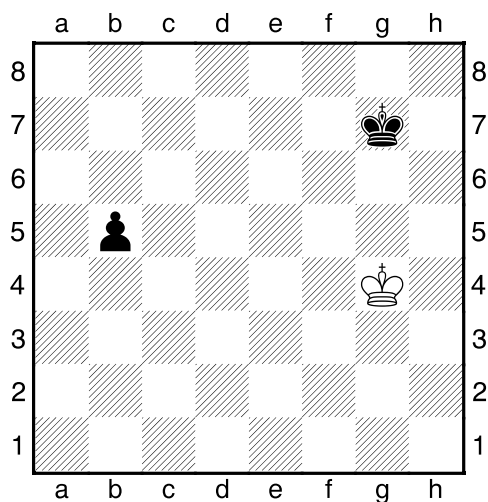


Je tato pozice remízová, anebo vyhraná?
Co byste zahráli?

Odpovědi:

.....,

6.pozice – Černý na tahu.

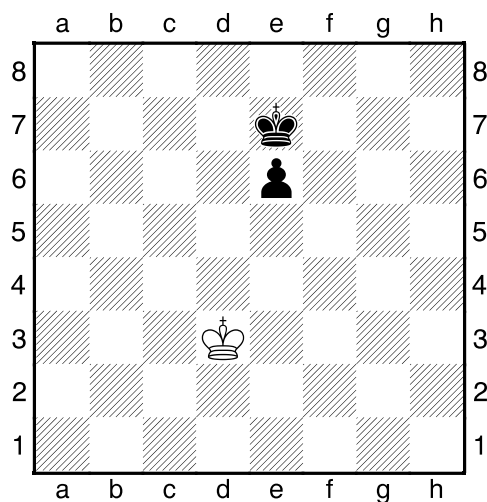


Je tato pozice remízová, anebo vyhraná?
Co byste zahráli?

Odpovědi:

.....,

8. pozice – Černý na tahu.



Je tato pozice remízová, anebo vyhraná?
Co byste zahráli?

Odpovědi: